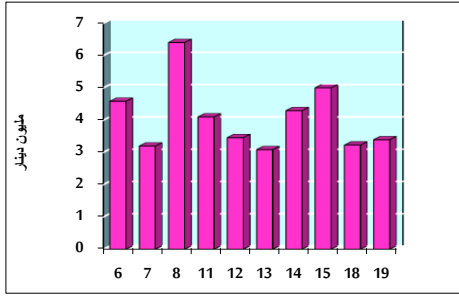


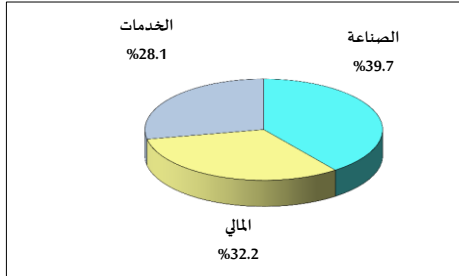
خلاصة البيانات الاحصائية لبورصة عمان

الإثنين 2020/10/19

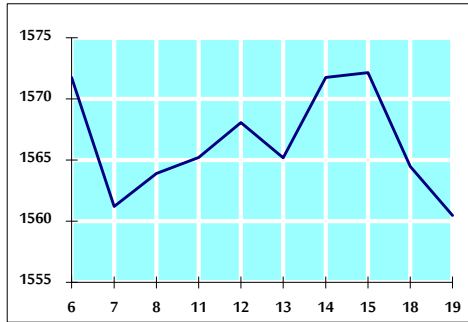
حجم التداول اليومي من 10/6 لغاية 2020/10/19



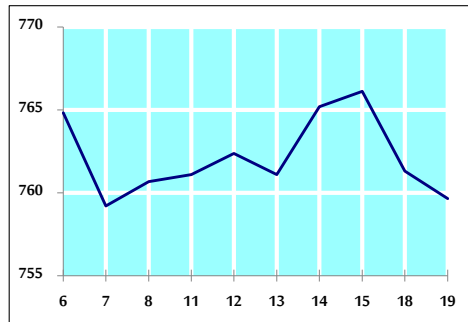
التوزيع القطاعي لحجم التداول ليوم الإثنين 2020/10/19



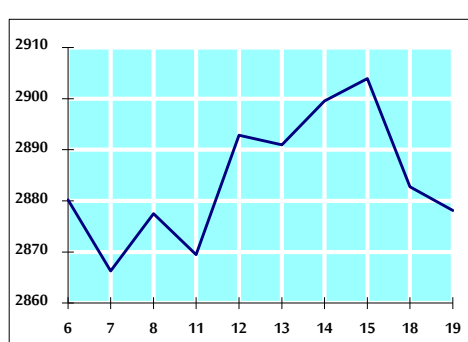
الرقم القياسي العام المرجح للأسهم الحرة من 10/6 لغاية 2020/10/19



الرقم القياسي العام المرجح للأسهم الحرة ASE20 من 10/6 لغاية 2020/10/19



الرقم القياسي العام المرجح بالقيمة السوقية من 10/6 لغاية 2020/10/19



حجم التداول (دينار)

التغير (%)	التغير	2020	2019	
-29.36%	-1,410,164	3,392,303	4,802,467	يومي
-18.83%	-12,145,343	52,341,101	64,486,444	تراكمي (10/19-10/1)
-33.17%	-378,875,652	763,402,009	1,142,277,661	تراكمي (10/19-1/2)

عدد الاسهم المتداولة

التغير (%)	التغير	2020	2019	
-6.88%	-294,502	3,988,221	4,282,723	يومي
20.10%	10,850,378	64,838,834	53,988,456	تراكمي (10/19-10/1)
-12.04%	-115,250,699	842,265,420	957,516,119	تراكمي (10/19-1/2)

عدد العقود المنفذة

التغير (%)	التغير	2020	2019	
-24.96%	-488	1,467	1,955	يومي
-14.63%	-3,891	22,713	26,604	تراكمي (10/19-10/1)
-22.14%	-91,627	322,316	413,943	تراكمي (10/19-1/2)

بعض النسب المالية للبورصة (2020/10/19)

القطاع	القيمة السوقية P/E إلى العائد	القيمة السوقية إلى القيمة الدفترية	الأرباح الموزعة إلى القيمة السوقية (%)	معدل الدوران (%)
القطاع المالي	8.924	0.723	0.174	0.031
قطاع الخدمات	11.220	0.975	5.452	0.112
قطاع الصناعة	14.979	1.120	4.270	0.151
جميع القطاعات	9.426	0.803	1.927	0.062

الرقم القياسي العام لأسعار الاسهم المرجح بالقيمة السوقية للأسهم الحرة (1999=1000)

الرقم القياسي العام	التغير		الإثنين 19/10/2020	الأحد 18/10/2020
	اليوم السابق	بداية العام		
الرقم القياسي العام	-0.26%	-14.03%	1560.5	1564.5
القطاع المالي	-0.20%	-15.15%	2078.8	2083.1
قطاع الخدمات	-0.40%	-16.05%	1085.5	1089.8
قطاع الصناعة	-0.33%	0.74%	1870.7	1877.0

الرقم القياسي العام لأسعار الاسهم المرجح بالقيمة السوقية للأسهم الحرة ASE20 (2014=1000)

التغير	التغير	2020	2019
-14.74%	-0.22%	759.7	761.3

الرقم القياسي العام لأسعار الاسهم المرجح بالقيمة السوقية (1991=1000)

الرقم القياسي العام	التغير		الإثنين 19/10/2020	الأحد 18/10/2020
	اليوم السابق	بداية العام		
الرقم القياسي العام	-0.16%	-18.09%	2878.1	2882.7
قطاع البنوك	-0.17%	-25.86%	5260.4	5269.4
قطاع التأمين	0.24%	0.93%	1294.5	1291.4
قطاع الخدمات	-0.30%	-9.25%	667.7	669.7
قطاع الصناعة	-0.06%	-5.13%	2479.2	2480.6

الرقم القياسي العام المرجح بالقيمة السوقية للأسهم الحرة حسب الاسواق (2012=1000)

السوق	التغير		الإثنين 19/10/2020	الأحد 18/10/2020
	اليوم السابق	بداية العام		
السوق الأول	-0.23%	-14.44%	817.8	819.7
السوق الثاني	-0.59%	-1.96%	819.7	824.5

القيمة السوقية (دينار)

التغير	التغير	2020	2019
-17.80%	-0.19%	12,259,636,132	12,282,370,045