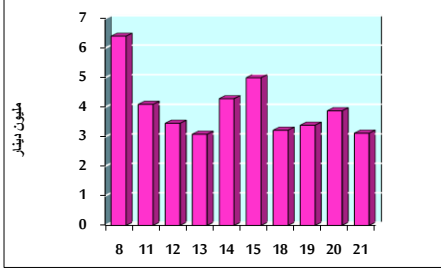


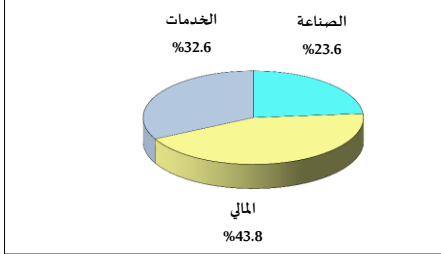
خلاصة البيانات الإحصائية لبورصة عمان

الأربعاء 2020/10/21

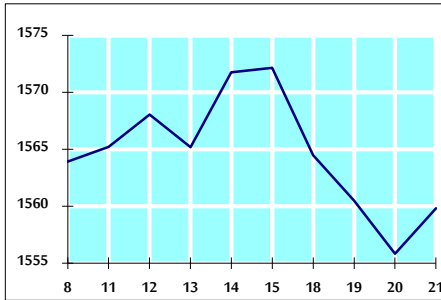
حجم التداول اليومي من 10/8 لغاية 2020/10/21



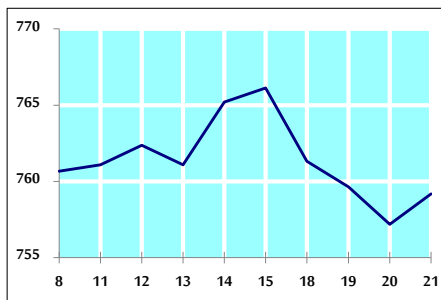
التوزيع القطاعي لحجم التداول ليوم الأربعاء 2020/10/21



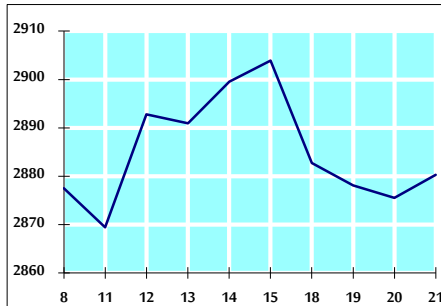
الرقم القياسي العام المرجح بالأسهم الحرة من 10/8 لغاية 2020/10/21



الرقم القياسي العام المرجح بالأسهم الحرة ASE20 من 10/8 لغاية 2020/10/21



الرقم القياسي العام المرجح بالقيمة السوقية من 10/8 لغاية 2020/10/21



حجم التداول (دينار)

التغير (%)	التغير	2020	2019	
-98.08%	-159,346,105	3,121,592	162,467,697	يومي
-74.23%	-170,944,380	59,342,477	230,286,857	تراكمي (10/21-10/1)
-41.10%	-537,674,689	770,403,385	1,308,078,074	تراكمي (10/21-1/2)

عدد الأسهم المتداولة

التغير (%)	التغير	2020	2019	
-88.71%	-28,172,210	3,585,218	31,757,428	يومي
-17.87%	-15,894,550	73,031,322	88,925,872	تراكمي (10/21-10/1)
-14.31%	-141,995,627	850,457,908	992,453,535	تراكمي (10/21-1/2)

عدد العقود المنفذة

التغير (%)	التغير	2020	2019	
2.33%	37	1,622	1,585	يومي
-11.75%	-3,487	26,182	29,669	تراكمي (10/21-10/1)
-21.88%	-91,223	325,785	417,008	تراكمي (10/21-1/2)

بعض النسب المالية للبورصة (2020/10/21)

القطاع	القيمة السوقية P/E إلى العائد	القيمة السوقية إلى القيمة الدفترية	الأرباح الموزعة إلى القيمة السوقية (%)	معدل دوران
القطاع المالي	8.927	0.724	0.174	0.032
قطاع الخدمات	11.208	0.974	5.458	0.098
قطاع الصناعة	15.070	1.127	4.244	0.120
جميع القطاعات	9.433	0.803	1.926	0.056

الرقم القياسي العام لأسعار الأسهم المرجح بالقيمة السوقية للأسهم الحرة (1999=1000)

الرقم القياسي العام	التغير		الأربعاء 21/10/2020	الثلاثاء 20/10/2020
	اليوم السابق	بداية العام		
الرقم القياسي العام	0.26%	-14.07%	1559.8	1555.8
القطاع المالي	0.25%	-15.27%	2076.0	2070.7
قطاع الخدمات	0.27%	-15.84%	1088.2	1085.3
قطاع الصناعة	0.64%	1.26%	1880.3	1868.4

الرقم القياسي العام لأسعار الأسهم المرجح بالقيمة السوقية للأسهم الحرة ASE20 (2014=1000)

التغير	الأربعاء 21/10/2020	الثلاثاء 20/10/2020
0.26%	759.2	757.2

الرقم القياسي العام لأسعار الأسهم المرجح بالقيمة السوقية (1991=1000)

الرقم القياسي العام	التغير		الأربعاء 21/10/2020	الثلاثاء 20/10/2020
	اليوم السابق	بداية العام		
الرقم القياسي العام	0.17%	-18.03%	2880.3	2875.5
قطاع البنوك	0.05%	-25.83%	5263.0	5260.6
قطاع التأمين	0.00%	0.93%	1294.5	1294.5
قطاع الخدمات	0.21%	-9.61%	665.0	663.6
قطاع الصناعة	0.43%	-4.66%	2491.4	2480.7

الرقم القياسي العام المرجح بالقيمة السوقية للأسهم الحرة حسب الأسواق (2012=1000)

السوق الأول	التغير		الأربعاء 21/10/2020	الثلاثاء 20/10/2020
	اليوم السابق	بداية العام		
السوق الأول	0.26%	-14.51%	817.2	815.1
السوق الثاني	0.23%	-1.98%	819.5	817.6

القيمة السوقية (دينار)

التغير	الأربعاء 21/10/2020	الثلاثاء 20/10/2020
-17.70%	12,274,965,211	12,250,388,182