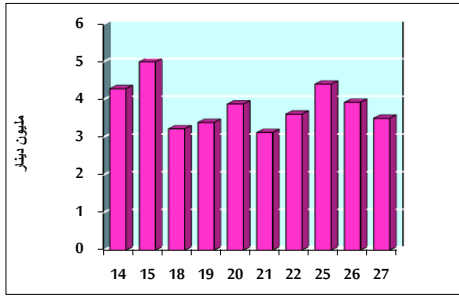


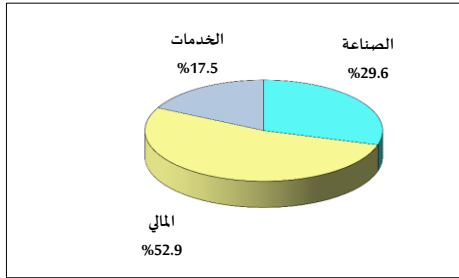
خلاصة البيانات الاحصائية لبورصة عمان

الثلاثاء 2020/10/27

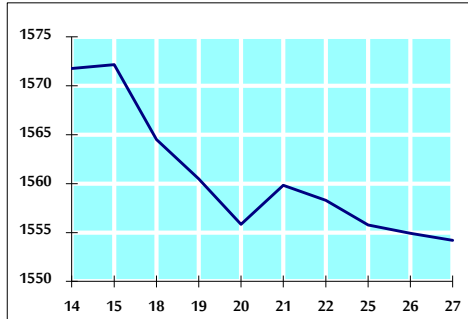
حجم التداول اليومي من 10/14 لغاية 2020/10/27



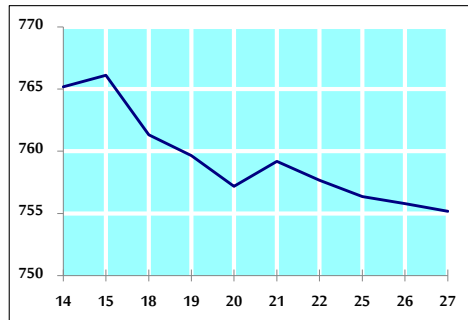
التوزيع القطاعي لحجم التداول ليوم الثلاثاء 2020/10/27



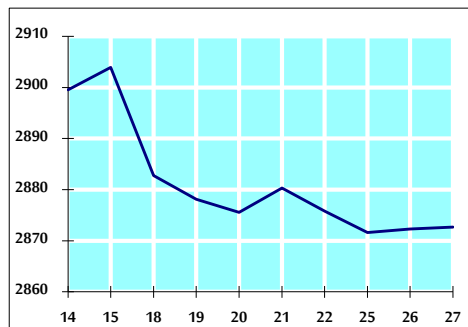
الرقم القياسي العام المرجح للأسهم الحرة من 10/14 لغاية 2020/10/27



الرقم القياسي العام المرجح للأسهم الحرة ASE20 من 10/14 لغاية 2020/10/27



الرقم القياسي العام المرجح بالقيمة السوقية من 10/14 لغاية 2020/10/27



حجم التداول (دينار)

التغير (%)	التغير	2020	2019	
58.71%	1,296,133	3,503,886	2,207,753	يومي
-69.45%	-170,033,518	74,799,540	244,833,058	تراكمي (10/27-10/1)
-40.58%	-536,763,827	785,860,448	1,322,624,275	تراكمي (10/27-1/2)

عدد الاسهم المتداولة

التغير (%)	التغير	2020	2019	
86.57%	2,049,416	4,416,787	2,367,371	يومي
-9.46%	-9,686,755	92,739,736	102,426,491	تراكمي (10/27-10/1)
-13.50%	-135,787,832	870,166,322	1,005,954,154	تراكمي (10/27-1/2)

عدد العقود المنفذة

التغير (%)	التغير	2020	2019	
17.49%	242	1,626	1,384	يومي
-10.83%	-3,992	32,869	36,861	تراكمي (10/27-10/1)
-21.62%	-91,728	332,472	424,200	تراكمي (10/27-1/2)

بعض النسب المالية للبورصة (2020/10/27)

القطاع	القيمة السوقية P/E إلى العائد	القيمة السوقية إلى القيمة الدفترية	الأرباح الموزعة إلى القيمة السوقية (%)	معدل الدوران (%)
القطاع المالي	8.878	0.720	0.175	0.048
قطاع الخدمات	11.267	0.979	5.430	0.054
قطاع الصناعة	15.100	1.129	4.236	0.205
جميع القطاعات	9.408	0.801	1.931	0.069

الرقم القياسي العام لأسعار الاسهم المرجح بالقيمة السوقية للأسهم الحرة (1000=1999)

القطاع	التغير		الثلاثاء 27/10/2020	الاثنين 26/10/2020	الرقم القياسي العام
	بداية العام	اليوم السابق			
القطاع المالي	-14.38%	-0.05%	1554.2	1554.9	الرقم القياسي العام
قطاع الخدمات	-15.65%	-0.10%	2066.5	2068.6	القطاع المالي
قطاع الخدمات	-16.04%	-0.05%	1085.7	1086.2	قطاع الخدمات
قطاع الصناعة	1.25%	0.11%	1880.1	1878.1	قطاع الصناعة

الرقم القياسي العام لأسعار الاسهم المرجح بالقيمة السوقية للأسهم الحرة ASE20 (1000=2014)

التغير	الثلاثاء 27/10/2020	الاثنين 26/10/2020
-15.24%	755.2	755.8
-0.08%		

الرقم القياسي العام لأسعار الاسهم المرجح بالقيمة السوقية (1000=1991)

القطاع	التغير		الثلاثاء 27/10/2020	الاثنين 26/10/2020	الرقم القياسي العام
	بداية العام	اليوم السابق			
القطاع المالي	-18.24%	0.01%	2872.7	2872.3	الرقم القياسي العام
قطاع البنوك	-26.22%	-0.02%	5235.2	5236.3	قطاع البنوك
قطاع التأمين	0.25%	-0.37%	1285.7	1290.4	قطاع التأمين
قطاع الخدمات	-9.13%	0.25%	668.6	666.9	قطاع الخدمات
قطاع الصناعة	-4.89%	-0.08%	2485.5	2487.5	قطاع الصناعة

الرقم القياسي العام المرجح بالقيمة السوقية للأسهم الحرة حسب الأسواق (1000=2012)

السوق	التغير		الثلاثاء 27/10/2020	الاثنين 26/10/2020	الرقم القياسي العام
	بداية العام	اليوم السابق			
السوق الأول	-14.83%	-0.06%	814.1	814.6	السوق الأول
السوق الثاني	-2.41%	-0.08%	815.9	816.5	السوق الثاني

القيمة السوقية (دينار)

التغير	الثلاثاء 27/10/2020	الاثنين 26/10/2020
-17.86%	12,251,241,395	12,250,769,394
0.00%		