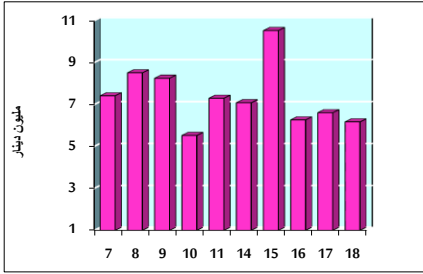


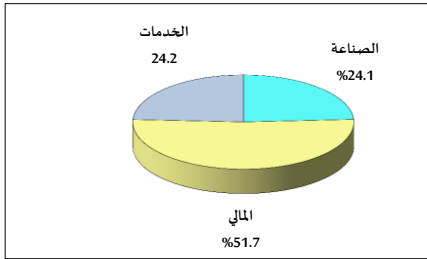
خلاصة البيانات الإحصائية لبورصة عمان

الخميس 2021/3/18

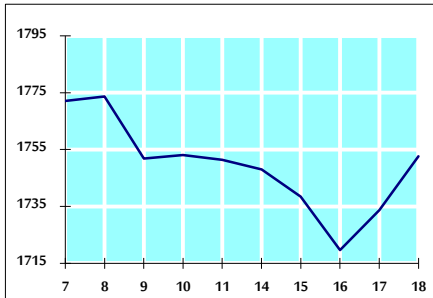
حجم التداول اليومي من 3/7 لغاية 3/18 2021/3/18



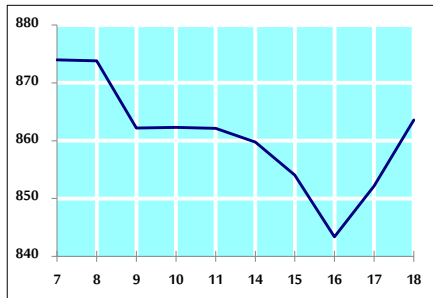
التوزيع القطاعي لحجم التداول ليوم الخميس 2021/3/18



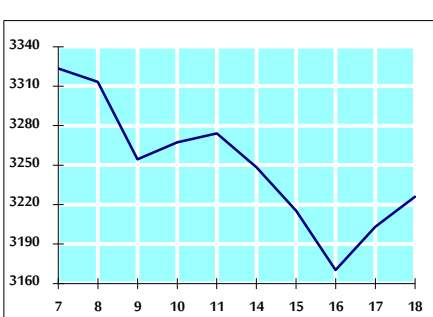
الرقم القياسي العام المرجح للأسهم الحرة من 3/7 لغاية 3/18 2021/3/18



الرقم القياسي العام المرجح للأسهم الحرة ASE20 من 3/7 لغاية 3/18 2021/3/18



الرقم القياسي العام المرجح بالقيمة السوقية من 3/7 لغاية 3/18 2021/3/18



حجم التداول (دينار)

التغير (%)	التغير	2021	2020	
-	-	6,169,531	-	يومي
75.09%	42,837,370	99,882,194	57,044,824	تراكمي (3/18-3/1)
57.68%	164,011,860	448,377,072	284,365,212	تراكمي (3/18-1/3)

عدد الأسهم المتداولة

التغير (%)	التغير	2021	2020	
-	-	5,548,074	-	يومي
77.56%	40,553,196	92,839,960	52,286,764	تراكمي (3/18-3/1)
61.14%	159,713,248	420,918,737	261,205,489	تراكمي (3/18-1/3)

عدد العقود المنفذة

التغير (%)	التغير	2021	2020	
-	-	2,541	-	يومي
50.91%	12,570	37,260	24,690	تراكمي (3/18-3/1)
41.07%	46,852	160,920	114,068	تراكمي (3/18-1/3)

بعض النسب المالية للبورصة (2021/3/18)

القطاع	القيمة السوقية P/E إلى العائد	القيمة السوقية إلى القيمة الدفترية	الأرباح الموزعة إلى القيمة السوقية (%)	معدل الدوران (%)
القطاع المالي	21.346	0.735	2.562	0.079
قطاع الخدمات	12.540	1.060	4.995	0.106
قطاع الصناعة	23.044	1.512	0.707	0.103
جميع القطاعات	19.170	0.885	2.516	0.087

الرقم القياسي العام لاسعار الاسهم المرجح بالقيمة السوقية للاسهم الحرة (1000=1999)

الرقم القياسي العام	التغير		الخميس 18/03/2021	الأربعاء 17/03/2021
	اليوم السابق	بداية العام		
الرقم القياسي العام	1.10%	5.76%	1752.6	1733.8
القطاع المالي	1.39%	2.59%	2227.9	2197.3
قطاع الخدمات	0.26%	3.83%	1192.0	1188.9
قطاع الصناعة	0.86%	20.59%	2556.1	2534.3

الرقم القياسي لاسعار الاسهم المرجح بالقيمة السوقية للاسهم الحرة ASE20 (1000=2014)

التغير	اليوم السابق	بداية العام
1.34%	7.08%	863.6
852.2		

الرقم القياسي لاسعار الاسهم المرجح بالقيمة السوقية (1000=1991)

الرقم القياسي العام	التغير		الخميس 18/03/2021	الأربعاء 17/03/2021
	اليوم السابق	بداية العام		
الرقم القياسي العام	0.71%	5.78%	3225.9	3203.1
قطاع البنوك	0.72%	0.33%	5428.4	5389.8
قطاع التأمين	0.42%	-4.12%	1255.2	1250.0
قطاع الخدمات	0.51%	-0.10%	703.5	700.0
قطاع الصناعة	0.84%	21.55%	3425.4	3396.9

الرقم القياسي المرجح بالقيمة السوقية للأسهم الحرة حسب الأسواق (1000=2012)

السوق	التغير		الخميس 18/03/2021	الأربعاء 17/03/2021
	اليوم السابق	بداية العام		
السوق الأول	1.19%	6.47%	924.5	913.6
السوق الثاني	0.44%	3.03%	897.8	893.8

القيمة السوقية (دينار)

التغير	اليوم السابق	بداية العام
0.62%	4.99%	13,551,478,816
13,467,348,243		