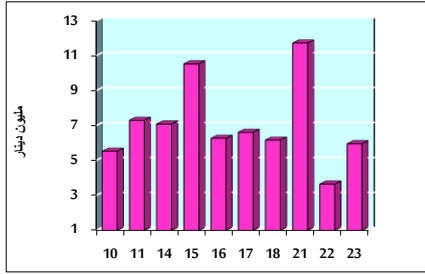


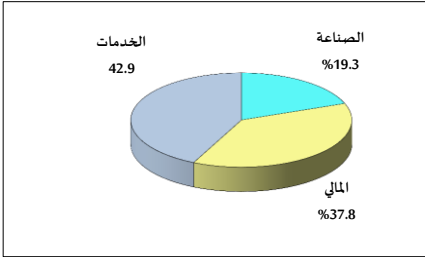
خلاصة البيانات الإحصائية لبورصة عمان

الثلاثاء 2021/3/23

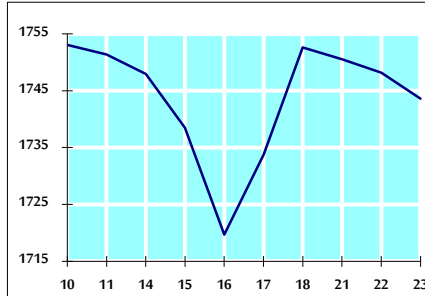
حجم التداول اليومي من 3/10 لغاية 2021/3/23



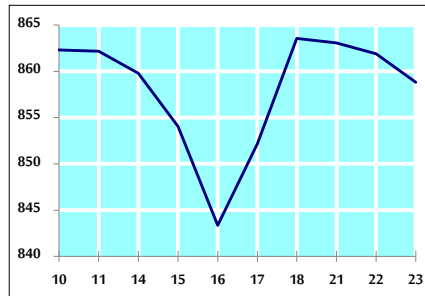
التوزيع القطاعي لحجم التداول ليوم الثلاثاء 2021/3/23



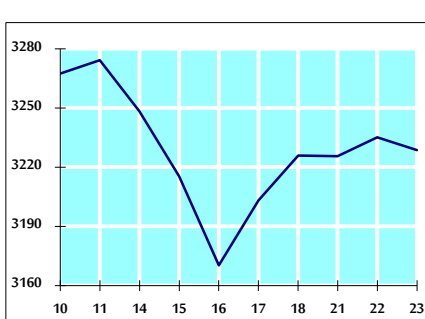
الرقم القياسي العام المرجح بالأسهم الحرة من 3/10 لغاية 2021/3/23



الرقم القياسي العام المرجح بالأسهم الحرة ASE20 من 3/10 لغاية 2021/3/23



الرقم القياسي العام المرجح بالقيمة السوقية من 3/10 لغاية 2021/3/23



حجم التداول (دينار)

التغير (%)	التغير	2021	2020	
-	-	5,955,686	-	يومي
112.47%	64,158,500	121,203,324	57,044,824	تراكمي (3/23-3/1)
65.17%	185,332,990	469,698,202	284,365,212	تراكمي (3/23-1/3)

عدد الأسهم المتداولة

التغير (%)	التغير	2021	2020	
-	-	5,170,312	-	يومي
114.71%	59,977,185	112,263,949	52,286,764	تراكمي (3/23-3/1)
68.58%	179,137,237	440,342,726	261,205,489	تراكمي (3/23-1/3)

عدد العقود المنفذة

التغير (%)	التغير	2021	2020	
-	-	1,797	-	يومي
76.82%	18,967	43,657	24,690	تراكمي (3/23-3/1)
46.68%	53,249	167,317	114,068	تراكمي (3/23-1/3)

بعض النسب المالية للبورصة (2021/3/23)

القطاع	القيمة السوقية P/E إلى العائد	القيمة السوقية إلى القيمة الدفترية	الأرباح الموزعة إلى القيمة السوقية (%)	معدل الدوران (%)
القطاع المالي	21.712	0.732	2.528	0.047
قطاع الخدمات	12.797	1.062	4.996	0.162
قطاع الصناعة	23.365	1.533	0.697	0.131
جميع القطاعات	19.389	0.886	2.484	0.081

الرقم القياسي العام لاسعار الاسهم المرجح بالقيمة السوقية للاسهم الحرة (1000=1999)

الرقم القياسي العام	التغير		الثلاثاء	الاثنين	
	بداية العام	اليوم السابق	23/03/2021	22/03/2021	
الرقم القياسي العام	5.21%	-0.26%	1743.6	1748.2	
القطاع المالي	2.08%	-0.14%	2216.8	2220.0	
قطاع الخدمات	2.66%	-0.68%	1178.5	1186.6	
قطاع الصناعة	21.46%	0.06%	2574.6	2573.0	

الرقم القياسي العام لاسعار الاسهم المرجح بالقيمة السوقية للاسهم الحرة ASE20 (1000=2014)

التغير	التغير	الثلاثاء	الاثنين	
6.49%	-0.36%	858.8	861.9	

الرقم القياسي العام لاسعار الاسهم المرجح بالقيمة السوقية (1000=1991)

الرقم القياسي العام	التغير		الثلاثاء	الاثنين	
	بداية العام	اليوم السابق	23/03/2021	22/03/2021	
الرقم القياسي العام	5.87%	-0.20%	3228.6	3235.1	
قطاع البنوك	-0.30%	-0.30%	5394.6	5410.9	
قطاع التأمين	-3.55%	0.68%	1262.6	1254.1	
قطاع الخدمات	0.68%	-0.34%	709.0	711.4	
قطاع الصناعة	22.78%	0.03%	3460.0	3458.9	

الرقم القياسي العام المرجح بالقيمة السوقية للاسهم الحرة حسب الأسواق (1000=2012)

السوق الأول	التغير		الثلاثاء	الاثنين	
	بداية العام	اليوم السابق	23/03/2021	22/03/2021	
السوق الأول	5.89%	-0.29%	919.6	922.2	
السوق الثاني	2.71%	-0.17%	895.0	896.5	

القيمة السوقية (دينار)

التغير	التغير	2021	2020	
5.07%	-0.17%	13,562,099,900	13,584,638,921	