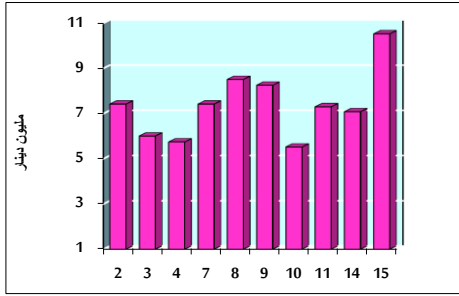


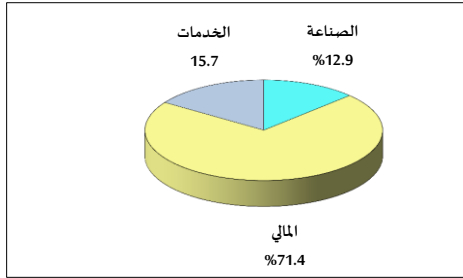
خلاصة البيانات الإحصائية لبورصة عمان

الإثنين 2021/3/15

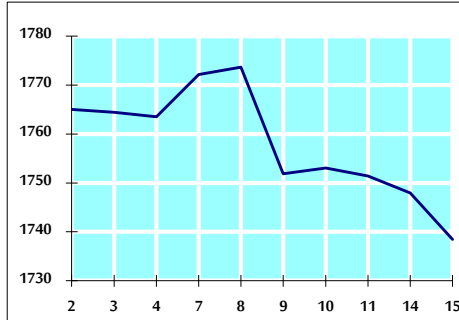
حجم التداول اليومي من 3/2 لغاية 2021/3/15



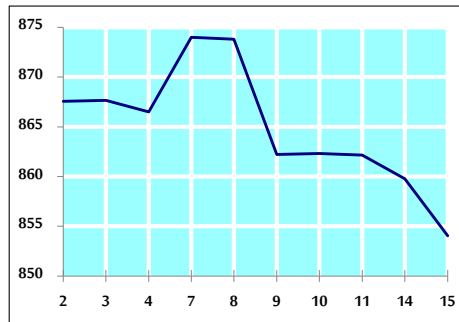
التوزيع القطاعي لحجم التداول يوم الإثنين 2021/3/15



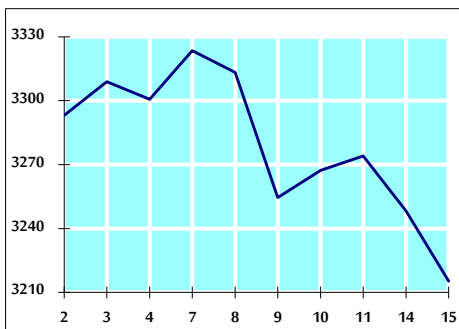
الرقم القياسي العام المرجح بالأسهم الحرة من 3/2 لغاية 2021/3/15



الرقم القياسي العام المرجح بالأسهم الحرة ASE20 من 3/2 لغاية 2021/3/15



الرقم القياسي العام المرجح بالقيمة السوقية من 3/2 لغاية 2021/3/15



حجم التداول (دينار)

التغير (%)	التغير	2021	2020	
201.40%	7,034,320	10,527,098	3,492,778	يومي
53.91%	28,314,929	80,832,668	52,517,739	تراكمي (3/15-3/1)
53.42%	149,489,419	429,327,546	279,838,127	تراكمي (3/15-1/3)

عدد الأسهم المتداولة

التغير (%)	التغير	2021	2020	
176.54%	5,383,955	8,433,740	3,049,785	يومي
55.20%	27,274,068	76,683,736	49,409,668	تراكمي (3/15-3/1)
56.69%	146,434,120	404,762,513	258,328,393	تراكمي (3/15-1/3)

عدد العقود المنفذة

التغير (%)	التغير	2021	2020	
23.15%	413	2,197	1,784	يومي
27.71%	6,480	29,863	23,383	تراكمي (3/15-3/1)
36.15%	40,762	153,523	112,761	تراكمي (3/15-1/3)

بعض النسب المالية للبورصة (2021/3/15)

القطاع	القيمة السوقية P/E إلى العائد	القيمة السوقية إلى القيمة الدفترية	الأرباح الموزعة إلى القيمة السوقية (%)	معدل الدوران (%)
القطاع المالي	21.003	0.733	2.367	0.042
قطاع الخدمات	12.386	1.064	4.967	0.453
قطاع الصناعة	19.373	1.537	3.236	0.095
جميع القطاعات	18.141	0.886	3.116	0.133

الرقم القياسي العام لاسعار الاسهم المرجح بالقيمة السوقية للاسهم الحرة (1999=1000)

التغير	الإثنين		الأحد	الرقم القياسي العام
	15/03/2021	14/03/2021		
بداية العام	4.90%	-0.54%	1738.5	1748.0
اليوم السابق	-0.54%	-0.08%	2206.2	2207.9
القطاع المالي	1.59%	-0.08%	2206.2	2207.9
قطاع الخدمات	3.50%	-0.79%	1188.2	1197.7
قطاع الصناعة	19.90%	-2.04%	2541.6	2594.6

الرقم القياسي لاسعار الاسهم المرجح بالقيمة السوقية للاسهم الحرة ASE20 (2014=1000)

التغير	الإثنين	الأحد
5.90%	-0.67%	854.0
-0.67%		859.8

الرقم القياسي لاسعار الاسهم المرجح بالقيمة السوقية (1991=1000)

التغير	الإثنين		الأحد	الرقم القياسي العام
	15/03/2021	14/03/2021		
بداية العام	5.44%	-1.01%	3215.4	3248.3
اليوم السابق	-1.01%	-0.18%	5399.5	5409.1
قطاع البنوك	-0.21%	-0.18%	5399.5	5409.1
قطاع التأمين	-3.94%	-0.75%	1257.6	1267.0
قطاع الخدمات	0.36%	-0.30%	706.8	708.9
قطاع الصناعة	21.09%	-2.85%	3412.3	3512.3

الرقم القياسي المرجح بالقيمة السوقية للأسهم الحرة حسب الأسواق (2012=1000)

التغير	الإثنين		الأحد	السوق الأول
	15/03/2021	14/03/2021		
بداية العام	5.44%	-0.63%	915.6	921.4
اليوم السابق	-0.63%	-0.05%	897.3	897.7
السوق الثاني	2.97%	-0.05%	897.3	897.7

القيمة السوقية (دينار)

التغير (%)	التغير	2021	2020
4.69%	-0.88%	13,513,407,003	13,633,179,655