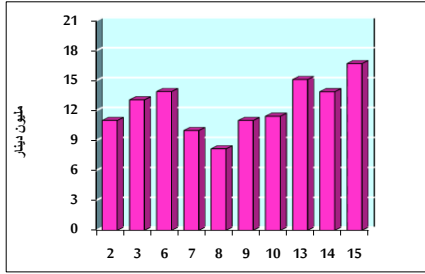


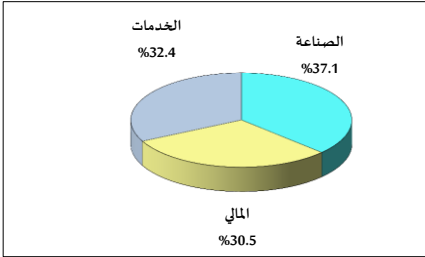
خلاصة البيانات الإحصائية لبورصة عمان

الثلاثاء 2021/6/15

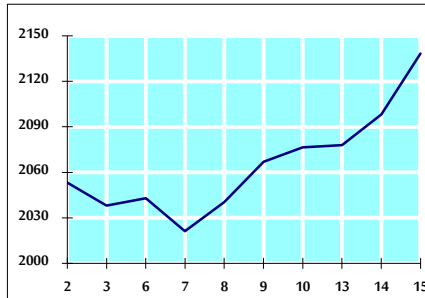
حجم التداول اليومي من 6/2 لغاية 6/15 2021/6/15



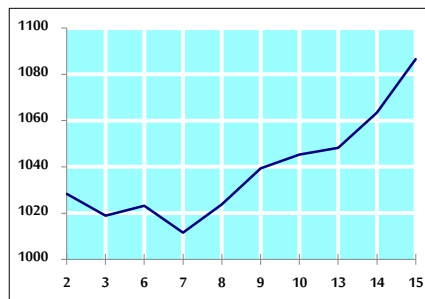
التوزيع القطاعي لحجم التداول ليوم الثلاثاء 2021/6/15



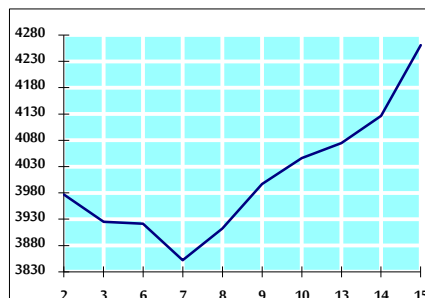
الرقم القياسي العام المرجح بالأسهم الحرة من 6/2 لغاية 6/15 2021/6/15



الرقم القياسي المرجح بالأسهم الحرة ASE20 من 6/2 لغاية 6/15 2021/6/15



الرقم القياسي العام المرجح بالقيمة السوقية من 6/2 لغاية 6/15 2021/6/15



حجم التداول (دينار)

التغير (%)	التغير	2021	2020	
288.35%	12,400,997	16,701,737	4,300,740	يومي
147.31%	80,005,910	134,316,839	54,310,929	تراكمي (6/15- 6/1)
170.98%	632,530,775	1,002,474,173	369,943,398	تراكمي (6/15-1/3)

عدد الأسهم المتداولة

التغير (%)	التغير	2021	2020	
109.28%	4,067,296	7,789,292	3,721,996	يومي
32.73%	20,676,414	83,853,583	63,177,169	تراكمي (6/15- 6/1)
136.81%	481,900,729	834,140,112	352,239,383	تراكمي (6/15-1/3)

عدد العقود المنفذة

التغير (%)	التغير	2021	2020	
394.70%	4,764	5,971	1,207	يومي
163.70%	32,257	51,962	19,705	تراكمي (6/15- 6/1)
161.28%	232,449	376,578	144,129	تراكمي (6/15-1/3)

بعض النسب المالية للبورصة (2021/6/15)

القطاع	القيمة السوقية P/E إلى العائد	القيمة السوقية إلى القيمة الدفترية	الأرباح الموزعة إلى القيمة السوقية (%)	معدل الدوران (%)
القطاع المالي	36.158	0.899	3.153	0.084
قطاع الخدمات	-	1.292	2.220	0.188
قطاع الصناعة	29.842	2.388	2.403	0.229
جميع القطاعات	40.053	1.171	2.803	0.123

الرقم القياسي العام لاسعار الاسهم المرجح بالقيمة السوقية للاسهم الحرة (1000=1999)

التغير	الثلاثاء		الاثنين		الرقم القياسي العام
	15/06/2021	14/06/2021	15/06/2021	14/06/2021	
بداية العام	1.90%	2138.2	2098.3	29.03%	الرقم القياسي العام
اليوم السابق	1.25%	2550.9	2519.5	17.47%	القطاع المالي
بداية العام	1.64%	1380.1	1357.8	20.22%	قطاع الخدمات
اليوم السابق	3.63%	3909.3	3772.4	84.42%	قطاع الصناعة

الرقم القياسي لاسعار الاسهم المرجح بالقيمة السوقية للاسهم الحرة ASE20 (1000=2014)

التغير	الثلاثاء	الاثنين	
بداية العام	2.17%	1086.6	1063.5
اليوم السابق	34.73%		

الرقم القياسي لاسعار الاسهم المرجح بالقيمة السوقية (1000=1991)

التغير	الثلاثاء		الاثنين		الرقم القياسي العام
	15/06/2021	14/06/2021	15/06/2021	14/06/2021	
بداية العام	3.26%	4260.9	4126.3	39.72%	الرقم القياسي العام
اليوم السابق	2.47%	6857.1	6691.9	26.73%	قطاع البنوك
بداية العام	0.07%	1283.0	1282.1	-2.00%	قطاع التأمين
اليوم السابق	1.12%	795.0	786.2	12.89%	قطاع الخدمات
بداية العام	5.44%	5262.0	4990.4	86.73%	قطاع الصناعة

الرقم القياسي المرجح بالقيمة السوقية للأسهم الحرة حسب الأسواق (1000=2012)

التغير	الثلاثاء		الاثنين		السوق الأول
	15/06/2021	14/06/2021	15/06/2021	14/06/2021	
بداية العام	2.11%	1147.0	1123.3	32.09%	السوق الأول
اليوم السابق	0.15%	978.7	977.3	12.32%	السوق الثاني

القيمة السوقية (دينار)

التغير (%)	التغير	2021	2020
33.16%	2.82%	17,188,576,963	16,716,450,933