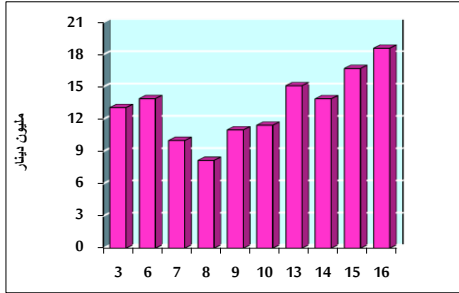


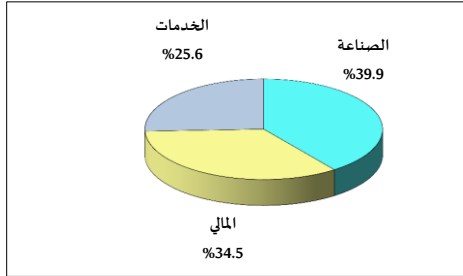
خلاصة البيانات الإحصائية لبورصة عمان

الأربعاء 2021/6/16

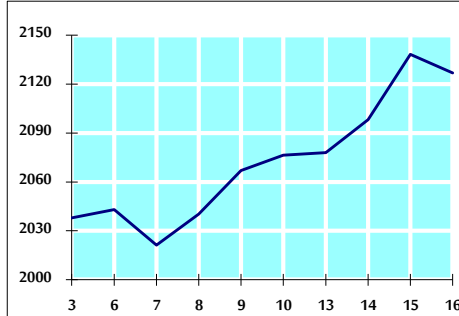
حجم التداول اليومي من 6/3 لغاية 6/16 2021/6/16



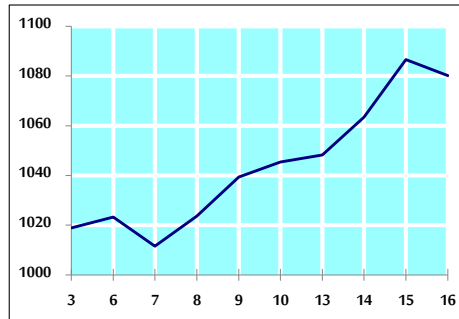
التوزيع القطاعي لحجم التداول ليوم الأربعاء 2021/6/16



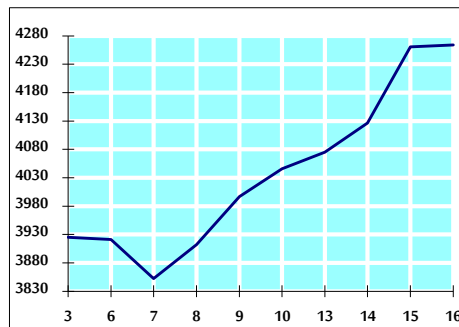
الرقم القياسي العام المرجح للأسهم الحرة من 6/3 لغاية 6/16 2021/6/16



الرقم القياسي المرجح للأسهم الحرة ASE20 من 6/3 لغاية 6/16 2021/6/16



الرقم القياسي العام المرجح بالقيمة السوقية من 6/3 لغاية 6/16 2021/6/16



حجم التداول (دينار)

التغير (%)	التغير	2021	2020	
374.33%	14,666,718	18,584,863	3,918,145	يومي
162.59%	94,672,628	152,901,702	58,229,074	تراكمي (6/16- 6/1)
173.11%	647,197,493	1,021,059,036	373,861,543	تراكمي (6/16-1/3)

عدد الأسهم المتداولة

التغير (%)	التغير	2021	2020	
70.17%	2,884,431	6,995,285	4,110,854	يومي
35.01%	23,560,845	90,848,868	67,288,023	تراكمي (6/16- 6/1)
136.04%	484,785,160	841,135,397	356,350,237	تراكمي (6/16-1/3)

عدد العقود المنفذة

التغير (%)	التغير	2021	2020	
329.48%	4,649	6,060	1,411	يومي
174.78%	36,906	58,022	21,116	تراكمي (6/16- 6/1)
162.91%	237,098	382,638	145,540	تراكمي (6/16-1/3)

بعض النسب المالية للبورصة (2021/6/16)

القطاع	القيمة السوقية P/E إلى العائد	القيمة السوقية إلى القيمة الدفترية	الأرباح الموزعة إلى القيمة السوقية (%)	معدل الدوران (%)
القطاع المالي	36.211	0.900	3.148	0.097
قطاع الخدمات	-	1.296	2.213	0.153
قطاع الصناعة	29.829	2.387	2.404	0.115
جميع القطاعات	40.085	1.171	2.801	0.110

الرقم القياسي العام لاسعار الاسهم المرجح بالقيمة السوقية للاسهم الحرة (1000=1999)

الرقم القياسي العام	التغير		الأربعاء	الثلاثاء
	اليوم السابق	بداية العام	16/06/2021	15/06/2021
الرقم القياسي العام	-0.53%	28.34%	2126.8	2138.2
القطاع المالي	-0.02%	17.44%	2550.5	2550.9
قطاع الخدمات	-0.25%	19.92%	1376.7	1380.1
قطاع الصناعة	-2.28%	80.21%	3820.0	3909.3

الرقم القياسي لاسعار الاسهم المرجح بالقيمة السوقية للاسهم الحرة ASE20 (1000=2014)

التغير	الأربعاء	الثلاثاء
-0.60%	1080.1	1086.6

الرقم القياسي لاسعار الاسهم المرجح بالقيمة السوقية (1000=1991)

الرقم القياسي العام	التغير		الأربعاء	الثلاثاء
	اليوم السابق	بداية العام	16/06/2021	15/06/2021
الرقم القياسي العام	0.08%	39.83%	4264.3	4260.9
قطاع البنوك	0.20%	26.98%	6870.6	6857.1
قطاع التأمين	-0.70%	-2.69%	1274.0	1283.0
قطاع الخدمات	0.55%	13.51%	799.4	795.0
قطاع الصناعة	-0.27%	86.22%	5247.9	5262.0

الرقم القياسي المرجح بالقيمة السوقية للاسهم الحرة حسب الاسواق (1000=2012)

السوق	التغير		الأربعاء	الثلاثاء
	اليوم السابق	بداية العام	16/06/2021	15/06/2021
السوق الأول	-0.50%	31.43%	1141.3	1147.0
السوق الثاني	-0.71%	11.53%	971.8	978.7

القيمة السوقية (دينار)

التغير	الأربعاء	الثلاثاء
0.11%	17,206,774,867	17,188,576,963