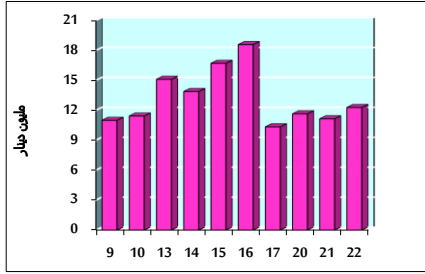


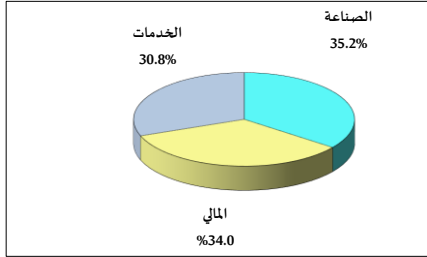
خلاصة البيانات الإحصائية لبورصة عمان

الثلاثاء 2021/6/22

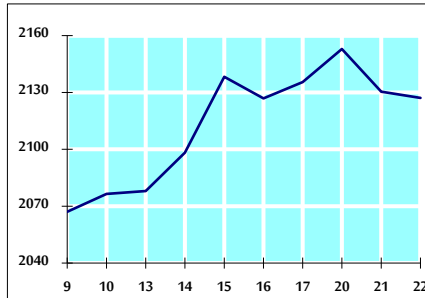
حجم التداول اليومي من 6/9 لغاية 6/22 2021



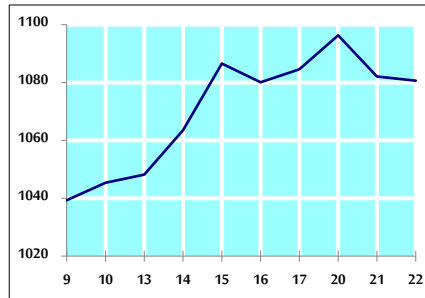
التوزيع القطاعي لحجم التداول ليوم الثلاثاء 2021/6/22



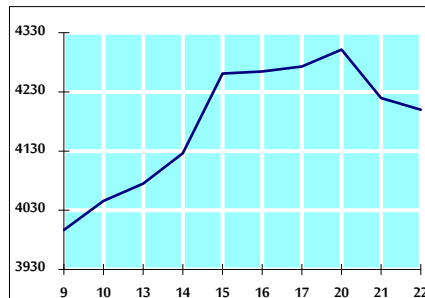
الرقم القياسي العام المرجح بالأسهم الحرة من 6/9 لغاية 6/22 2021



الرقم القياسي المرجح بالأسهم الحرة ASE20 من 6/9 لغاية 6/22 2021



الرقم القياسي العام المرجح بالقيمة السوقية من 6/9 لغاية 6/22 2021



حجم التداول (دينار)

التغير (%)	التغير	2021	2020	
127.57%	6,883,106	12,278,598	5,395,492	يومي
163.27%	122,987,588	198,315,840	75,328,252	تراكمي (6/22-6/1)
172.78%	675,512,453	1,066,473,174	390,960,721	تراكمي (6/22-1/3)

عدد الأسهم المتداولة

التغير (%)	التغير	2021	2020	
32.97%	1,981,669	7,991,824	6,010,155	يومي
31.70%	27,886,367	115,843,060	87,956,693	تراكمي (6/22-6/1)
129.73%	489,110,682	866,129,589	377,018,907	تراكمي (6/22-1/3)

عدد العقود المنفذة

التغير (%)	التغير	2021	2020	
132.09%	2,593	4,556	1,963	يومي
175.03%	48,568	76,316	27,748	تراكمي (6/22-6/1)
163.47%	248,760	400,932	152,172	تراكمي (6/22-1/3)

بعض النسب المالية للبورصة (2021/6/22)

القطاع	القيمة السوقية P/E إلى العائد	القيمة السوقية إلى القيمة الدفترية	الأرباح الموزعة إلى القيمة السوقية (%)	معدل الدوران (%)
القطاع المالي	35.399	0.880	3.220	0.091
قطاع الخدمات	-	1.327	2.161	0.240
قطاع الصناعة	29.348	2.349	2.444	0.138
جميع القطاعات	39.479	1.154	2.844	0.127

الرقم القياسي العام لأسعار الأسهم المرجح بالقيمة السوقية للأسهم الحرة (1999=1000)

التغير	الثلاثاء		الرقم القياسي العام
	22/06/2021	21/06/2021	
بداية العام	-0.15%	2127.1	2130.4
الرقم القياسي العام	-0.15%	2127.1	2130.4
القطاع المالي	-0.37%	2523.7	2533.0
قطاع الخدمات	-0.06%	1391.0	1391.9
قطاع الصناعة	0.57%	3906.9	3884.9

الرقم القياسي لأسعار الأسهم المرجح بالقيمة السوقية للأسهم الحرة ASE20 (2014=1000)

التغير	الثلاثاء	الرقم القياسي العام
بداية العام	-0.13%	1080.7
الرقم القياسي العام	-0.13%	1080.7
القطاع المالي	-0.13%	1080.7
قطاع الخدمات	-0.13%	1080.7
قطاع الصناعة	-0.13%	1080.7

الرقم القياسي لأسعار الأسهم المرجح بالقيمة السوقية (1991=1000)

التغير	الثلاثاء		الرقم القياسي العام
	22/06/2021	21/06/2021	
بداية العام	-0.47%	4199.9	4219.7
الرقم القياسي العام	-0.47%	4199.9	4219.7
قطاع البنوك	-1.33%	6684.1	6774.0
قطاع التأمين	0.23%	1278.7	1275.7
قطاع الخدمات	1.16%	828.3	818.8
قطاع الصناعة	0.16%	5155.5	5147.1

الرقم القياسي المرجح بالقيمة السوقية للأسهم الحرة حسب الاسواق (2012=1000)

التغير	الثلاثاء		الرقم القياسي العام
	22/06/2021	21/06/2021	
بداية العام	-0.17%	1142.0	1144.0
الرقم القياسي العام	-0.17%	1142.0	1144.0
السوق الأول	0.31%	974.9	971.9
السوق الثاني	0.31%	974.9	971.9

القيمة السوقية (دينار)

التغير	الثلاثاء	الرقم القياسي العام
بداية العام	-0.42%	16,192,527,116
الرقم القياسي العام	-0.42%	16,192,527,116
السوق الأول	-0.42%	16,192,527,116
السوق الثاني	-0.42%	16,192,527,116