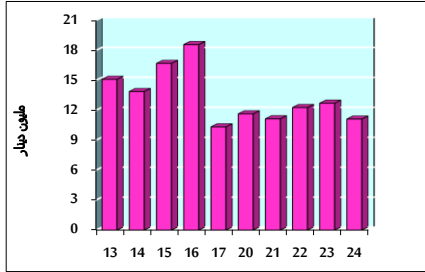


خلاصة البيانات الاحصائية لبورصة عمان

الخميس 2021/6/24

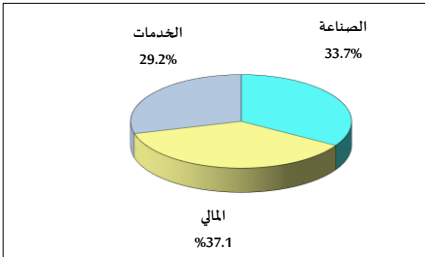
حجم التداول اليومي من 6/13 لغاية 2021/6/24



حجم التداول (دينار)

التغير (%)	التغير	2021	2020	
240.05%	7,850,938	11,121,491	3,270,553	يومي
166.35%	138,746,882	222,151,016	83,404,134	تراكمي (6/24- 6/1)
173.24%	691,271,747	1,090,308,350	399,036,603	تراكمي (6/24-1/3)

التوزيع القطاعي لحجم التداول ليوم الخميس 2021/6/24



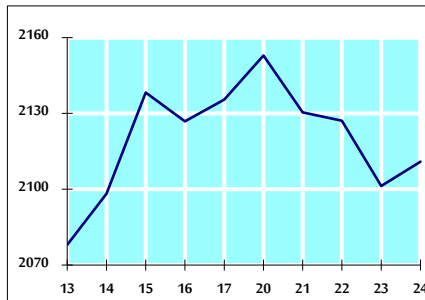
عدد الأسهم المتداولة

التغير (%)	التغير	2021	2020	
124.05%	3,826,073	6,910,455	3,084,382	يومي
35.07%	33,654,095	129,629,016	95,974,921	تراكمي (6/24- 6/1)
128.53%	494,878,410	879,915,545	385,037,135	تراكمي (6/24-1/3)

عدد العقود المنفذة

التغير (%)	التغير	2021	2020	
180.04%	2,976	4,629	1,653	يومي
177.29%	54,792	85,697	30,905	تراكمي (6/24- 6/1)
164.16%	254,984	410,313	155,329	تراكمي (6/24-1/3)

الرقم القياسي العام المرجح بالأسهم الحرة من 6/13 لغاية 2021/6/24



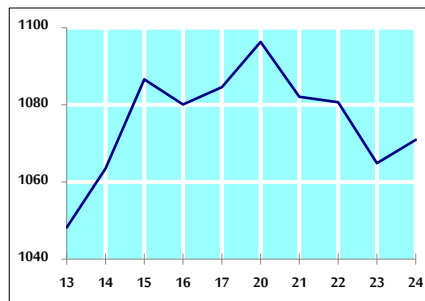
بعض النسب المالية للبورصة (2021/6/24)

القطاع	القيمة السوقية P/E إلى العائد	القيمة السوقية إلى القيمة الدفترية	الأرباح الموزعة إلى القيمة السوقية (%)	معدل الدوران (%)
القطاع المالي	35.675	0.887	3.196	0.081
قطاع الخدمات	-	1.295	2.214	0.158
قطاع الصناعة	28.783	2.303	2.492	0.196
جميع القطاعات	39.262	1.147	2.859	0.110

الرقم القياسي العام لاسعار الاسهم المرجح بالقيمة السوقية للأسهم الحرة (1999=1000)

الرقم القياسي العام	التغير		الخميس 24/06/2021	الأربعاء 23/06/2021
	اليوم السابق	بداية العام		
الرقم القياسي العام	0.46%	27.38%	2110.9	2101.3
القطاع المالي	0.49%	16.78%	2536.1	2523.8
قطاع الخدمات	-0.58%	17.86%	1353.0	1360.9
قطاع الصناعة	1.65%	80.94%	3835.5	3773.4

الرقم القياسي العام المرجح بالأسهم الحرة ASE20 من 6/13 لغاية 2021/6/24



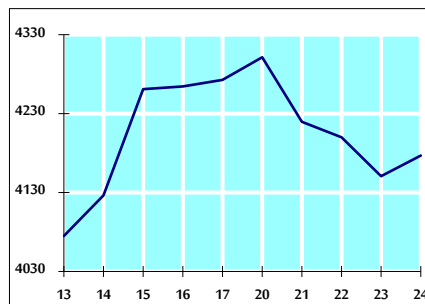
الرقم القياسي لاسعار الاسهم المرجح بالقيمة السوقية للأسهم الحرة ASE20 (2014=1000)

32.79%	0.57%	1070.9	1064.9
--------	-------	--------	--------

الرقم القياسي لأسعار الأسهم المرجح بالقيمة السوقية (1991=1000)

الرقم القياسي العام	التغير		الخميس 24/06/2021	الأربعاء 23/06/2021
	اليوم السابق	بداية العام		
الرقم القياسي العام	0.63%	36.96%	4176.8	4150.6
قطاع البنوك	1.01%	24.60%	6741.5	6674.4
قطاع التأمين	-0.03%	-2.38%	1278.1	1278.5
قطاع الخدمات	-0.34%	15.72%	814.9	817.7
قطاع الصناعة	0.48%	78.83%	5039.5	5015.6

الرقم القياسي العام المرجح بالقيمة السوقية من 6/13 لغاية 2021/6/24



الرقم القياسي المرجح بالقيمة السوقية للأسهم الحرة حسب الاسواق (2012=1000)

السوق الأول	التغير		الخميس 24/06/2021	الأربعاء 23/06/2021
	اليوم السابق	بداية العام		
السوق الأول	0.45%	30.25%	1131.1	1126.0
السوق الثاني	0.70%	12.58%	981.0	974.2

القيمة السوقية (دينار)

24.82%	0.58%	16,111,444,244	16,018,815,467
--------	-------	----------------	----------------