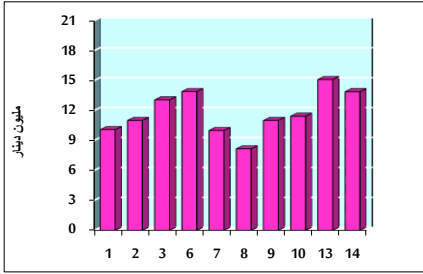


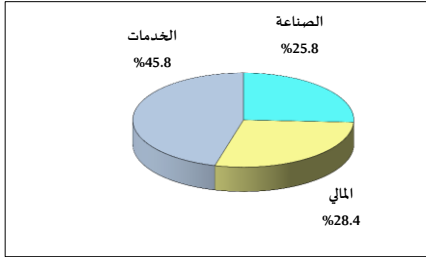
خلاصة البيانات الإحصائية لبورصة عمان

الإثنين 2021/6/14

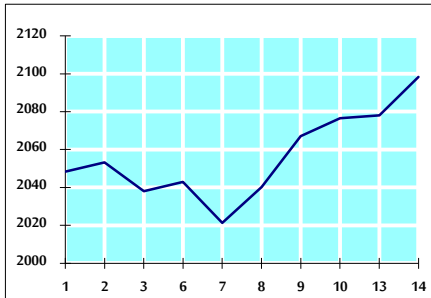
حجم التداول اليومي من 6/1 لغاية 6/14 2021/6/14



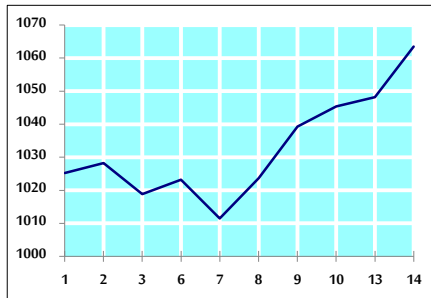
التوزيع القطاعي لحجم التداول ليوم الإثنين 2021/6/14



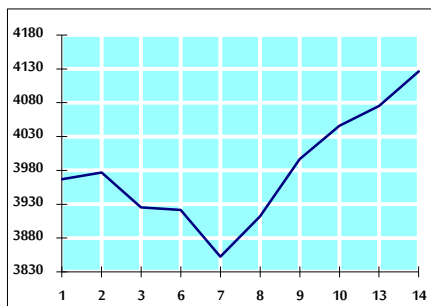
الرقم القياسي العام المرجح بالأسهم الحرة من 6/1 لغاية 6/14 2021/6/14



الرقم القياسي المرجح بالأسهم الحرة ASE20 من 6/1 لغاية 6/14 2021/6/14



الرقم القياسي العام المرجح بالقيمة السوقية من 6/1 لغاية 6/14 2021/6/14



حجم التداول (دينار)

التغير (%)	التغير	2021	2020	
380.93%	10,995,578	13,882,057	2,886,479	يومي
135.18%	67,604,913	117,615,102	50,010,189	تراكمي (6/1- 6/14)
169.60%	620,129,778	985,772,436	365,642,658	تراكمي (6/14-1/3)

عدد الأسهم المتداولة

التغير (%)	التغير	2021	2020	
105.07%	3,892,772	7,597,863	3,705,091	يومي
27.94%	16,609,118	76,064,291	59,455,173	تراكمي (6/1- 6/14)
137.10%	477,833,433	826,350,820	348,517,387	تراكمي (6/14-1/3)

عدد العقود المنفذة

التغير (%)	التغير	2021	2020	
387.73%	4,296	5,404	1,108	يومي
148.63%	27,493	45,991	18,498	تراكمي (6/1- 6/14)
159.31%	227,685	370,607	142,922	تراكمي (6/14-1/3)

بعض النسب المالية للبورصة (2021/6/14)

القطاع	القيمة السوقية P/E إلى العائد	القيمة السوقية إلى القيمة الدفترية	الأرباح الموزعة إلى القيمة السوقية (%)	معدل الدوران (%)
القطاع المالي	35.372	0.879	3.223	0.082
قطاع الخدمات	-	1.275	2.248	0.235
قطاع الصناعة	28.352	2.269	2.530	0.136
جميع القطاعات	38.787	1.134	2.894	0.120

الرقم القياسي العام لاسعار الاسهم المرجح بالقيمة السوقية للاسهم الحرة (1000=1999)

الرقم القياسي العام	التغير		الإثنين	الأحد
	اليوم السابق	بداية العام	14/06/2021	13/06/2021
26.61%	0.98%	2098.3	2078.0	الرقم القياسي العام
16.02%	-0.02%	2519.5	2520.2	القطاع المالي
18.28%	1.79%	1357.8	1334.0	قطاع الخدمات
77.97%	2.94%	3772.4	3664.6	قطاع الصناعة

الرقم القياسي لاسعار الاسهم المرجح بالقيمة السوقية للاسهم الحرة ASE20(1000=2014)

التغير	الإثنين	الأحد
31.87%	1063.5	1048.2

الرقم القياسي لاسعار الاسهم المرجح بالقيمة السوقية (1000=1991)

الرقم القياسي العام	التغير		الإثنين	الأحد
	اليوم السابق	بداية العام	14/06/2021	13/06/2021
35.31%	1.26%	4126.3	4075.0	الرقم القياسي العام
23.68%	-0.02%	6691.9	6693.5	قطاع البنوك
-2.07%	0.44%	1282.1	1276.6	قطاع التأمين
11.64%	-0.89%	786.2	793.3	قطاع الخدمات
77.09%	4.35%	4990.4	4782.1	قطاع الصناعة

الرقم القياسي المرجح بالقيمة السوقية للأسهم الحرة حسب الأسواق (1000=2012)

السوق الأول	التغير		الإثنين	الأحد
	اليوم السابق	بداية العام	14/06/2021	13/06/2021
29.36%	1.35%	1123.3	1108.4	السوق الأول
12.15%	-1.17%	977.3	988.8	السوق الثاني

القيمة السوقية (دينار)

التغير	الإثنين	الأحد
29.51%	16,716,450,933	16,534,330,668