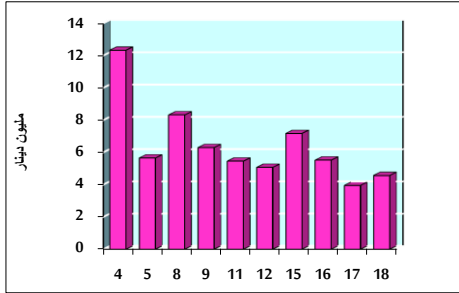


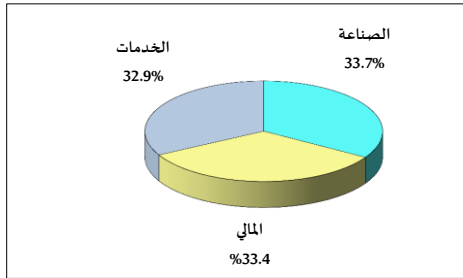
خلاصة البيانات الإحصائية لبورصة عمان

الأربعاء 2021/8/18

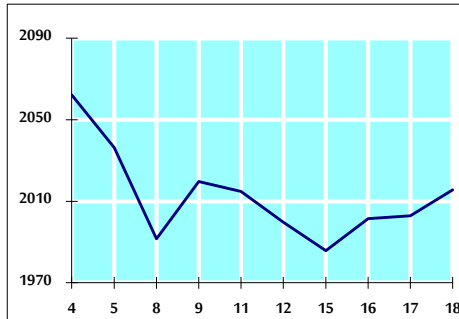
حجم التداول اليومي من 8/4 لغاية 8/18 2021



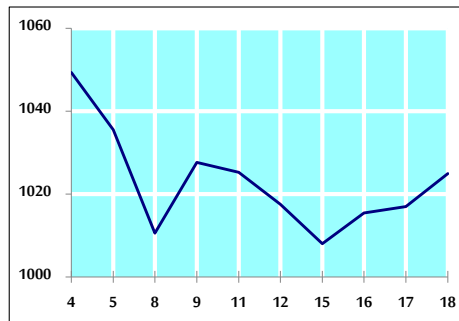
التوزيع القطاعي لحجم التداول ليوم الأربعاء 2021/8/18



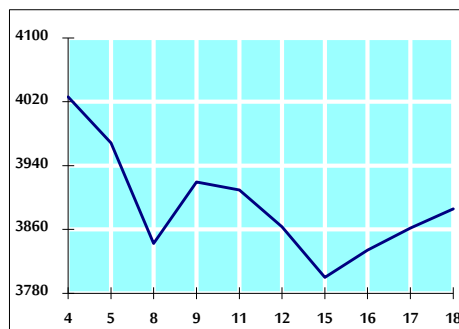
الرقم القياسي العام المرجح للأسهم الحرة من 8/4 لغاية 8/18 2021



الرقم القياسي العام المرجح للأسهم الحرة ASE20 من 8/4 لغاية 8/18 2021



الرقم القياسي العام المرجح بالقيمة السوقية من 8/4 لغاية 8/18 2021



حجم التداول (دينار)

| التغير (%) | التغير      | 2021          | 2020        |                    |
|------------|-------------|---------------|-------------|--------------------|
| 4.83%      | 210,630     | 4,569,140     | 4,358,510   | يومي               |
| 23.99%     | 15,528,459  | 80,269,189    | 64,740,730  | تراكمي (8/18- 8/1) |
| 129.22%    | 751,839,208 | 1,333,687,092 | 581,847,884 | تراكمي (8/18-1/3)  |

عدد الأسهم المتداولة

| التغير (%) | التغير      | 2021          | 2020        |                    |
|------------|-------------|---------------|-------------|--------------------|
| -31.40%    | -1,761,419  | 3,847,553     | 5,608,972   | يومي               |
| -18.86%    | -14,112,148 | 60,706,096    | 74,818,244  | تراكمي (8/18- 8/1) |
| 76.87%     | 456,577,726 | 1,050,562,394 | 593,984,668 | تراكمي (8/18-1/3)  |

عدد العقود المنفذة

| التغير (%) | التغير  | 2021    | 2020    |                    |
|------------|---------|---------|---------|--------------------|
| 28.16%     | 659     | 2,999   | 2,340   | يومي               |
| 28.27%     | 7,819   | 35,476  | 27,657  | تراكمي (8/18- 8/1) |
| 120.99%    | 283,186 | 517,252 | 234,066 | تراكمي (8/18-1/3)  |

بعض النسب المالية للبورصة (2021/8/18)

| القطاع        | القيمة السوقية P/E إلى العائد | القيمة السوقية إلى القيمة الدفترية | الأرباح الموزعة إلى القيمة السوقية (%) | معدل الدوران (%) |
|---------------|-------------------------------|------------------------------------|--|------------------|
| القطاع المالي | 33.704                        | 0.838                              | 3.395                                  | 0.038            |
| قطاع الخدمات  | -                             | 1.219                              | 2.276                                  | 0.130            |
| قطاع الصناعة  | 26.094                        | 2.088                              | 2.748                                  | 0.072            |
| جميع القطاعات | 36.652                        | 1.075                              | 3.064                                  | 0.061            |

الرقم القياسي العام لاسعار الاسهم المرجح بالقيمة السوقية للأسهم الحرة (1999=1000)

| التغير        | الأربعاء   |            | الثلاثاء | الرقم القياسي العام |
|---------------|------------|------------|----------|---------------------|
|               | 18/08/2021 | 17/08/2021 |          |                     |
| بداية العام   | 21.62%     | 0.64%      | 2015.6   | 2002.8              |
| اليوم السابق  | 0.64%      | 0.18%      | 2464.3   | 2459.9              |
| القطاع المالي | 13.48%     | 0.18%      | 2464.3   | 2459.9              |
| قطاع الخدمات  | 12.59%     | 0.43%      | 1292.5   | 1287.0              |
| قطاع الصناعة  | 63.87%     | 2.31%      | 3473.6   | 3395.3              |

الرقم القياسي العام لاسعار الاسهم المرجح بالقيمة السوقية للأسهم الحرة ASE20 (2014=1000)

| التغير       | الأربعاء | الثلاثاء |
|--------------|----------|----------|
| بداية العام  | 27.08%   | 0.78%    |
| اليوم السابق | 0.78%    | 1024.9   |
| الثلاثاء     | 1017.0   |          |

الرقم القياسي العام لاسعار الاسهم المرجح بالقيمة السوقية (1991=1000)

| التغير       | الأربعاء   |            | الثلاثاء | الرقم القياسي العام |
|--------------|------------|------------|----------|---------------------|
|              | 18/08/2021 | 17/08/2021 |          |                     |
| بداية العام  | 27.42%     | 0.62%      | 3885.8   | 3861.8              |
| اليوم السابق | 0.62%      | 0.21%      | 6362.9   | 6349.7              |
| قطاع البنوك  | 17.60%     | 0.21%      | 6362.9   | 6349.7              |
| قطاع التأمين | -4.35%     | 0.24%      | 1252.3   | 1249.3              |
| قطاع الخدمات | 7.94%      | -0.04%     | 760.1    | 760.5               |
| قطاع الصناعة | 62.26%     | 1.58%      | 4572.6   | 4501.3              |

الرقم القياسي العام المرجح بالقيمة السوقية للأسهم الحرة حسب الاسواق (2012=1000)

| التغير       | الأربعاء   |            | الثلاثاء | السوق الأول |
|--------------|------------|------------|----------|-------------|
|              | 18/08/2021 | 17/08/2021 |          |             |
| بداية العام  | 24.83%     | 0.78%      | 1083.9   | 1075.6      |
| اليوم السابق | 0.78%      | -0.41%     | 910.4    | 914.1       |
| السوق الثاني | 4.47%      | -0.41%     | 910.4    | 914.1       |

القيمة السوقية (دينار)

| التغير (%) | التغير | 2021           | 2020           |
|------------|--------|----------------|----------------|
| 16.52%     | 0.58%  | 15,040,291,304 | 14,953,105,607 |