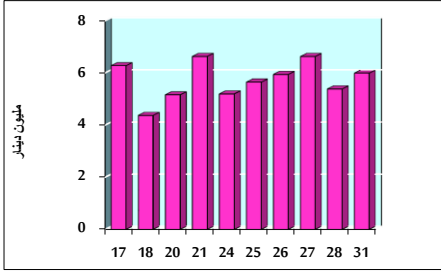


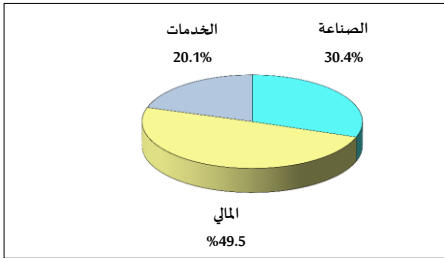
خلاصة البيانات الإحصائية لبورصة عمان

الأحد 2021/10/31

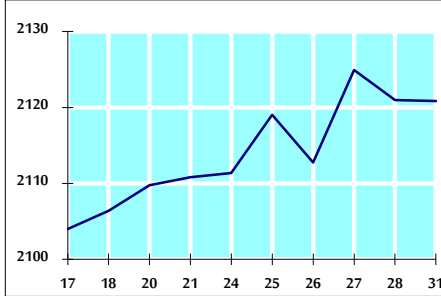
حجم التداول اليومي من 10/17 لغاية 2021/10/31



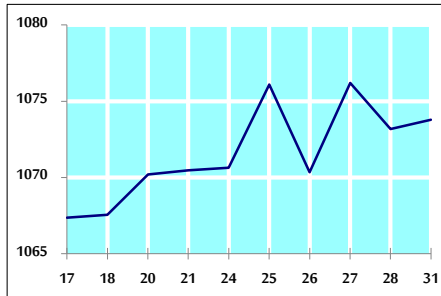
التوزيع القطاعي لحجم التداول ليوم الأحد 2021/10/31



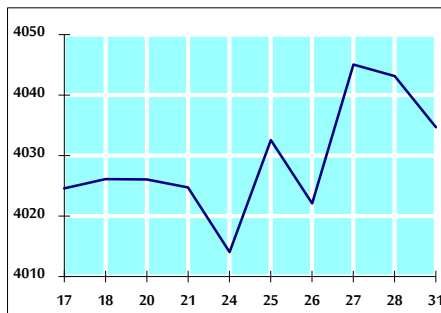
الرقم القياسي العام المرجح للأسهم الحرة من 10/17 لغاية 2021/10/31



الرقم القياسي المرجح للأسهم الحرة ASE20 من 10/17 لغاية 2021/10/31



الرقم القياسي العام المرجح بالقيمة السوقية من 10/17 لغاية 2021/10/31



حجم التداول (دينار)

التغير (%)	التغير	2021	2020	
41.45%	1,754,482	5,986,744	4,232,262	يومي
55.20%	43,625,704	122,657,506	79,031,802	تراكمي (10/31- 10/3)
111.51%	881,017,250	1,671,109,960	790,092,710	تراكمي (10/31-1/3)

عدد الأسهم المتداولة

التغير (%)	التغير	2021	2020	
-8.57%	-505,325	5,392,376	5,897,701	يومي
-3.20%	-3,159,160	95,478,277	98,637,437	تراكمي (10/31- 10/3)
49.15%	430,612,164	1,306,676,187	876,064,023	تراكمي (10/31-1/3)

عدد العقود المنفذة

التغير (%)	التغير	2021	2020	
64.14%	1,463	3,744	2,281	يومي
86.99%	30,578	65,728	35,150	تراكمي (10/31- 10/3)
102.34%	342,584	677,337	334,753	تراكمي (10/31-1/3)

بعض النسب المالية للبورصة (2021/10/31)

القطاع	القيمة السوقية P/E إلى العائد	القيمة السوقية إلى القيمة الدفترية	الأرباح الموزعة إلى القيمة السوقية (%)	معدل الدوران (%)
القطاع المالي	34.881	0.866	3.285	0.073
قطاع الخدمات	-	1.282	2.228	0.094
قطاع الصناعة	28.474	2.134	2.624	0.144
جميع القطاعات	37.594	1.122	2.961	0.086

الرقم القياسي العام لأسعار الأسهم المرجح بالقيمة السوقية للأسهم الحرة (1999=1000)

الرقم القياسي العام	التغير		الأحد 31/10/2021	الخميس 28/10/2021
	بداية العام	اليوم السابق		
الرقم القياسي العام	27.98%	0.00%	2120.9	2121.0
القطاع المالي	18.68%	0.18%	2577.3	2572.8
قطاع الخدمات	17.79%	-0.33%	1352.3	1356.7
قطاع الصناعة	74.42%	-0.11%	3697.2	3701.4

الرقم القياسي لأسعار الأسهم المرجح بالقيمة السوقية للأسهم الحرة ASE20 (2014=1000)

التغير	الأحد 31/10/2021	الخميس 28/10/2021
33.14%	1073.8	1073.2

الرقم القياسي لأسعار الأسهم المرجح بالقيمة السوقية (1991=1000)

الرقم القياسي العام	التغير		الأحد 31/10/2021	الخميس 28/10/2021
	بداية العام	اليوم السابق		
الرقم القياسي العام	32.30%	-0.21%	4034.7	4043.1
قطاع البنوك	21.13%	-0.38%	6553.9	6579.2
قطاع التأمين	5.98%	0.19%	1387.5	1384.8
قطاع الخدمات	14.24%	0.07%	804.5	804.0
قطاع الصناعة	68.45%	-0.06%	4747.1	4749.7

الرقم القياسي المرجح بالقيمة السوقية للأسهم الحرة حسب الأسواق (2012=1000)

السوق الأول	التغير		الأحد 31/10/2021	الخميس 28/10/2021
	بداية العام	اليوم السابق		
السوق الأول	31.83%	0.02%	1144.8	1144.5
السوق الثاني	7.71%	-0.18%	938.6	940.3

القيمة السوقية (دينار)

التغير	الأحد 31/10/2021	الخميس 28/10/2021
20.77%	15,589,102,581	15,617,898,688