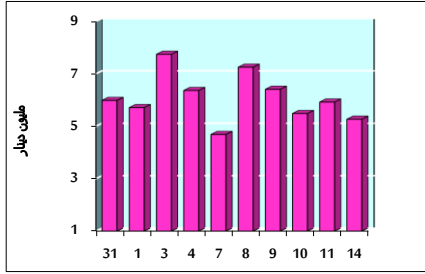


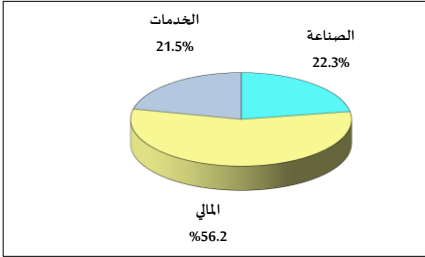
خلاصة البيانات الاحصائية لبورصة عمان

الأحد 2021/11/14

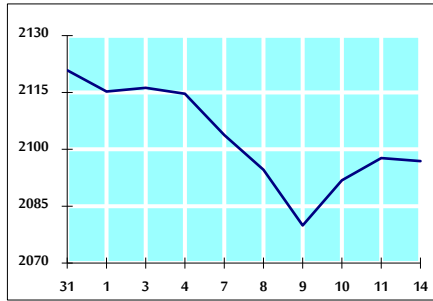
حجم التداول اليومي من 10/31 لغاية 2021/11/14



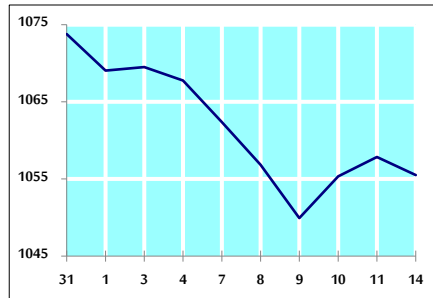
التوزيع القطاعي لحجم التداول ليوم الأحد 2021/11/14



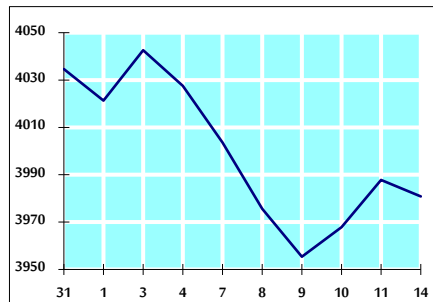
الرقم القياسي العام المرجح بالأسهم الحرة من 10/31 لغاية 2021/11/14



الرقم القياسي العام المرجح بالأسهم الحرة ASE20 من 10/31 لغاية 2021/11/14



الرقم القياسي العام المرجح بالقيمة السوقية من 10/31 لغاية 2021/11/14



حجم التداول (دينار)

التغير (%)	التغير	2021	2020	
25.23%	1,061,720	5,269,514	4,207,794	يومي
56.62%	19,832,565	54,860,247	35,027,682	تراكمي (11/14-11/1)
109.18%	900,849,815	1,725,970,207	825,120,392	تراكمي (11/14-1/3)

عدد الأسهم المتداولة

التغير (%)	التغير	2021	2020	
-14.56%	-775,938	4,553,402	5,329,340	يومي
3.42%	1,487,336	44,960,266	43,472,930	تراكمي (11/14-11/1)
46.99%	432,099,500	1,351,636,453	919,536,953	تراكمي (11/14-1/3)

عدد العقود المنفذة

التغير (%)	التغير	2021	2020	
72.05%	1,330	3,176	1,846	يومي
109.57%	16,103	30,799	14,696	تراكمي (11/14-11/1)
102.64%	358,687	708,136	349,449	تراكمي (11/14-1/3)

بعض النسب المالية للبورصة (2021/11/14)

القطاع	القيمة السوقية P/E إلى العائد	القيمة السوقية إلى القيمة الدفترية	الأرباح الموزعة إلى القيمة السوقية (%)	معدل الدوران (%)
القطاع المالي	34.337	0.852	3.337	0.058
قطاع الخدمات	-	1.280	2.233	0.074
قطاع الصناعة	28.195	2.113	2.650	0.153
جميع القطاعات	37.092	1.107	3.001	0.072

الرقم القياسي العام لاسعار الاسهم المرجح بالقيمة السوقية للأسهم الحرة (1999=1000)

الرقم القياسي العام	التغير		الأحد	الخميس
	اليوم السابق	بداية العام	14/11/2021	11/11/2021
الرقم القياسي العام	-0.04%	26.53%	2096.9	2097.7
القطاع المالي	-0.09%	17.06%	2542.2	2544.4
قطاع الخدمات	-0.40%	17.41%	1347.9	1353.3
قطاع الصناعة	0.55%	73.19%	3671.0	3651.0

الرقم القياسي لاسعار الاسهم المرجح بالقيمة السوقية للأسهم الحرة ASE20 (2014=1000)

التغير	التغير	الأحد	الخميس
-0.22%	30.88%	1055.5	1057.9

الرقم القياسي لاسعار الاسهم المرجح بالقيمة السوقية (1991=1000)

الرقم القياسي العام	التغير		الأحد	الخميس
	اليوم السابق	بداية العام	14/11/2021	11/11/2021
الرقم القياسي العام	-0.18%	30.54%	3980.8	3987.8
قطاع البنوك	-0.26%	18.86%	6431.2	6448.1
قطاع التأمين	0.66%	5.53%	1381.6	1372.6
قطاع الخدمات	-0.17%	13.74%	801.0	802.3
قطاع الصناعة	-0.10%	67.04%	4707.2	4711.8

الرقم القياسي المرجح بالقيمة السوقية للأسهم الحرة حسب الاسواق (2012=1000)

السوق الأول	التغير		الأحد	الخميس
	اليوم السابق	بداية العام	14/11/2021	11/11/2021
السوق الأول	-0.04%	29.99%	1128.8	1129.3
السوق الثاني	0.30%	9.08%	950.5	947.7

القيمة السوقية (دينار)

التغير	التغير	2021	2020
-0.18%	19.39%	15,411,197,739	15,439,295,449