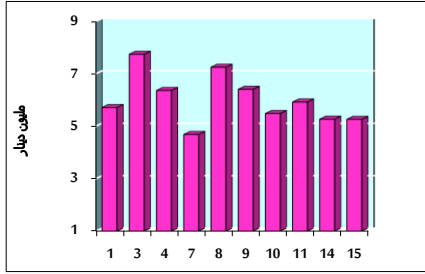


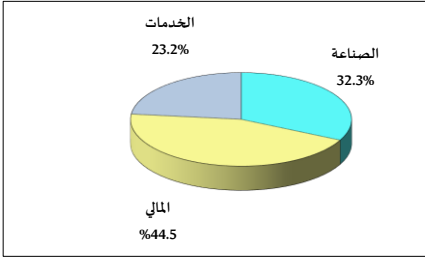
خلاصة البيانات الاحصائية لبورصة عمان

الاثنين 2021/11/15

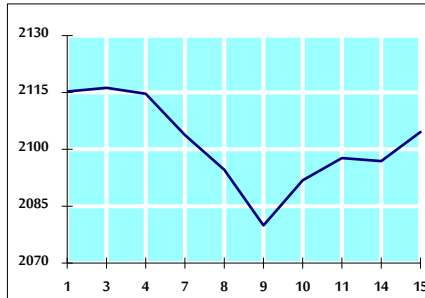
حجم التداول اليومي من 11/1 لغاية 2021/11/15



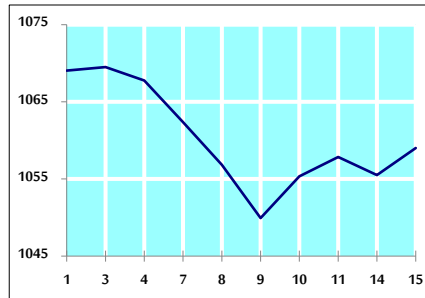
التوزيع القطاعي لحجم التداول ليوم الاثنين 2021/11/15



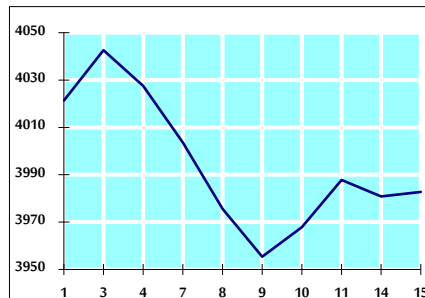
الرقم القياسي العام المرجح بالأسهم الحرة من 11/1 لغاية 2021/11/15



الرقم القياسي المرجح بالأسهم الحرة ASE20 من 11/1 لغاية 2021/11/15



الرقم القياسي العام المرجح بالقيمة السوقية من 11/1 لغاية 2021/11/15



حجم التداول (دينار)

التغير (%)	التغير	2021	2020	
30.70%	1,236,368	5,264,202	4,027,834	يومي
53.95%	21,068,933	60,124,449	39,055,516	تراكمي (11/15-11/1)
108.80%	902,086,183	1,731,234,409	829,148,226	تراكمي (11/15-1/3)

عدد الأسهم المتداولة

التغير (%)	التغير	2021	2020	
-32.00%	-2,471,890	5,251,763	7,723,653	يومي
-1.92%	-984,554	50,212,029	51,196,583	تراكمي (11/15-11/1)
46.33%	429,627,610	1,356,888,216	927,260,606	تراكمي (11/15-1/3)

عدد العقود المنفذة

التغير (%)	التغير	2021	2020	
75.00%	1,590	3,710	2,120	يومي
105.22%	17,693	34,509	16,816	تراكمي (11/15-11/1)
102.48%	360,277	711,846	351,569	تراكمي (11/15-1/3)

بعض النسب المالية للبورصة (2021/11/15)

القطاع	القيمة السوقية P/E إلى العائد	القيمة السوقية إلى القيمة الدفترية	الأرباح الموزعة إلى القيمة السوقية (%)	معدل الدوران (%)
القطاع المالي	34.306	0.851	3.340	0.059
قطاع الخدمات	-	1.276	2.239	0.097
قطاع الصناعة	28.305	2.121	2.640	0.202
جميع القطاعات	37.109	1.107	3.000	0.084

الرقم القياسي العام لأسعار الأسهم المرجح بالقيمة السوقية للأسهم الحرة (1999=1000)

الرقم القياسي العام	التغير		الاثنين	الأحد
	اليوم السابق	بداية العام	15/11/2021	14/11/2021
26.99%	0.37%	2104.6	2096.9	2104.6
17.64%	0.49%	2554.7	2542.2	2554.7
17.41%	0.00%	1347.9	1347.9	1347.9
73.65%	0.27%	3680.8	3671.0	3680.8

الرقم القياسي لأسعار الأسهم المرجح بالقيمة السوقية للأسهم الحرة ASE20 (2014=1000)

التغير	التغير	2021	2020
31.31%	0.33%	1059.0	1055.5

الرقم القياسي لأسعار الأسهم المرجح بالقيمة السوقية (1991=1000)

الرقم القياسي العام	التغير		الاثنين	الأحد
	اليوم السابق	بداية العام	15/11/2021	14/11/2021
30.60%	0.05%	3982.7	3980.8	3982.7
18.72%	-0.12%	6423.3	6431.2	6423.3
4.51%	-0.97%	1368.2	1381.6	1368.2
13.66%	-0.07%	800.4	801.0	800.4
67.63%	0.35%	4723.8	4707.2	4723.8

الرقم القياسي المرجح بالقيمة السوقية للأسهم الحرة حسب الاسواق (2012=1000)

السوق الأول	التغير		الاثنين	الأحد
	اليوم السابق	بداية العام	15/11/2021	14/11/2021
30.43%	0.34%	1132.6	1128.8	1132.6
9.89%	0.74%	957.5	950.5	957.5

القيمة السوقية (دينار)

التغير	التغير	2021	2020
19.42%	0.02%	15,414,605,234	15,411,197,739