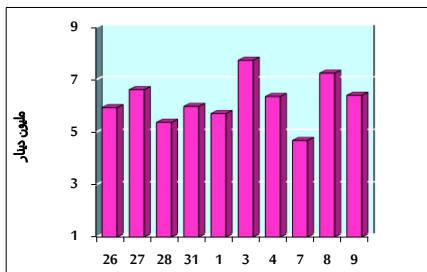


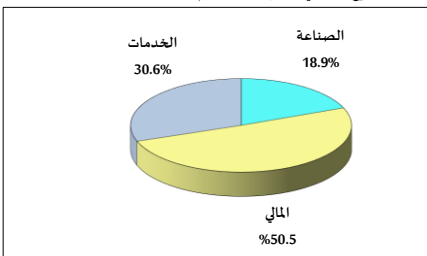
خلاصة البيانات الاحصائية لبورصة عمان

الثلاثاء 2021/11/9

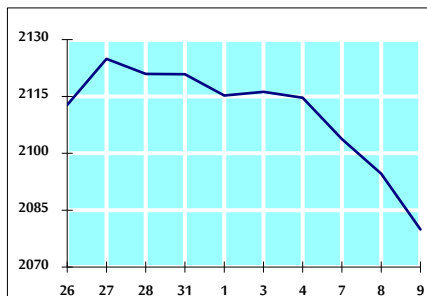
حجم التداول اليومي من 10/26 لغاية 2021/11/9



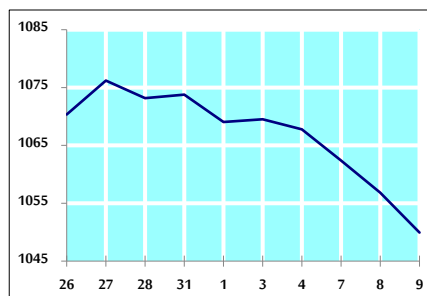
التوزيع القطاعي لحجم التداول ليوم الثلاثاء 2021/11/9



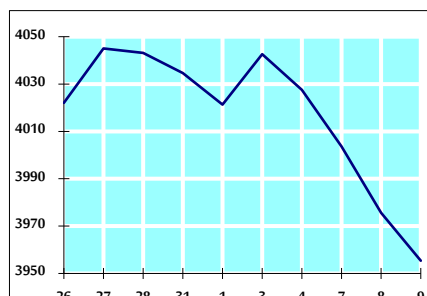
الرقم القياسي العام المرجح بالأسهم الحرة من 10/26 لغاية 2021/11/9



الرقم القياسي المرجح بالأسهم الحرة ASE20 من 10/26 لغاية 2021/11/9



الرقم القياسي العام المرجح بالقيمة السوقية من 10/26 لغاية 2021/11/9



حجم التداول (دينار)

التغير (%)	التغير	2021	2020	
163.38%	3,976,958	6,411,201	2,434,243	يومي
60.36%	14,370,249	38,179,311	23,809,062	تراكمي (11/9-11/1)
110.01%	895,387,499	1,709,289,271	813,901,772	تراكمي (11/9-1/3)

عدد الأسهم المتداولة

التغير (%)	التغير	2021	2020	
31.82%	1,058,147	4,383,209	3,325,062	يومي
2.03%	619,930	31,136,151	30,516,221	تراكمي (11/9-11/1)
47.57%	431,232,094	1,337,812,338	906,580,244	تراكمي (11/9-1/3)

عدد العقود المنفذة

التغير (%)	التغير	2021	2020	
164.30%	1,947	3,132	1,185	يومي
109.58%	10,730	20,522	9,792	تراكمي (11/9-11/1)
102.55%	353,314	697,859	344,545	تراكمي (11/9-1/3)

بعض النسب المالية للبورصة (2021/11/9)

القطاع	القيمة السوقية P/E إلى العائد	القيمة السوقية إلى القيمة الدفترية	الأرباح الموزعة إلى القيمة السوقية (%)	معدل الدوران (%)
القطاع المالي	34.308	0.851	3.340	0.046
قطاع الخدمات	-	1.271	2.248	0.130
قطاع الصناعة	27.761	2.080	2.692	0.101
جميع القطاعات	36.855	1.100	3.020	0.070

الرقم القياسي العام لأسعار الاسهم المرجح بالقيمة السوقية للأسهم الحرة (1000=1999)

الرقم القياسي العام	التغير		الثلاثاء	الاثنين
	اليوم السابق	بداية العام	09/11/2021	08/11/2021
25.51%	-0.70%		2079.9	2094.6
17.03%	-0.61%		2541.6	2557.2
15.66%	-1.07%		1327.8	1342.2
69.14%	-0.29%		3585.3	3595.6

الرقم القياسي لأسعار الاسهم المرجح بالقيمة السوقية للأسهم الحرة ASE20 (1000=2014)

التغير	الثلاثاء	الاثنين
30.19%	-0.65%	
	1049.9	1056.8

الرقم القياسي لأسعار الاسهم المرجح بالقيمة السوقية (1000=1991)

الرقم القياسي العام	التغير		الثلاثاء	الاثنين
	اليوم السابق	بداية العام	09/11/2021	08/11/2021
29.70%	-0.51%		3955.4	3975.6
18.60%	-0.47%		6417.2	6447.8
5.79%	-1.42%		1384.9	1404.9
13.55%	-0.66%		799.6	805.0
64.54%	-0.43%		4636.8	4656.8

الرقم القياسي المرجح بالقيمة السوقية للأسهم الحرة حسب الاسواق (1000=2012)

السوق الأول	التغير		الثلاثاء	الاثنين
	اليوم السابق	بداية العام	09/11/2021	08/11/2021
28.85%	-0.80%		1118.9	1128.0
8.17%	0.08%		942.6	941.8

القيمة السوقية (دينار)

التغير	الثلاثاء	الاثنين
18.68%	-0.49%	
	15,319,016,951	15,393,995,681