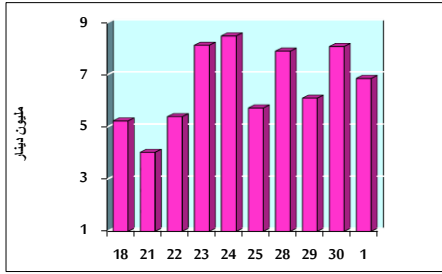


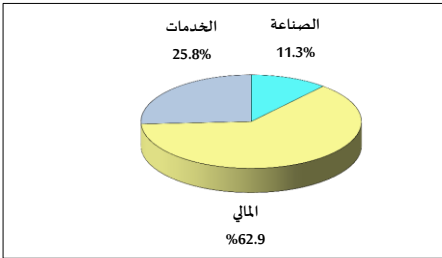
خلاصة البيانات الإحصائية لبورصة عمان

الأربعاء 2021/12/1

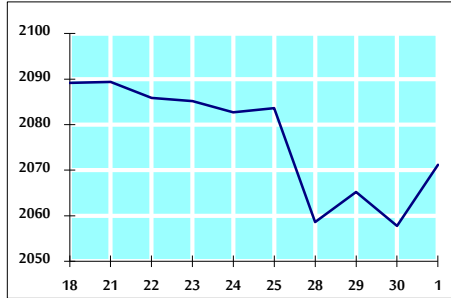
حجم التداول اليومي من 11/18 لغاية 2021/12/1



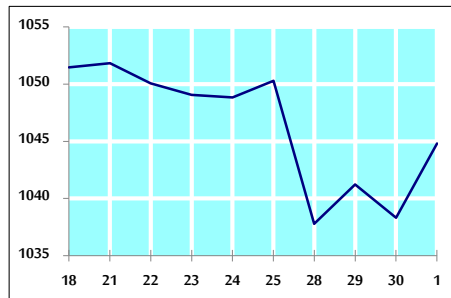
التوزيع القطاعي لحجم التداول ليوم الأربعاء 2021/12/1



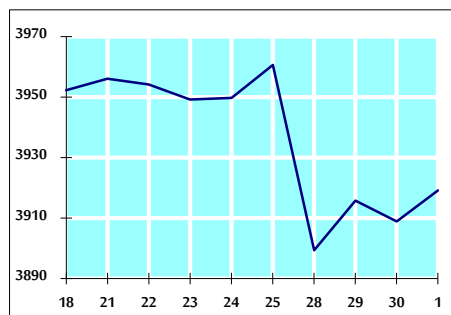
الرقم القياسي العام المرجح بالأسهم الحرة من 11/18 لغاية 2021/12/1



الرقم القياسي المرجح بالأسهم الحرة ASE20 من 11/18 لغاية 2021/12/1



الرقم القياسي العام المرجح بالقيمة السوقية من 11/18 لغاية 2021/12/1



حجم التداول (دينار)

التغير (%)	التغير	2021	2020	
13.73%	828,834	6,863,566	6,034,732	يومي
13.73%	828,834	6,863,566	6,034,732	تراكمي (12/1- 12/1)
107.38%	938,158,641	1,811,815,708	873,657,067	تراكمي (12/1-1/3)

عدد الأسهم المتداولة

التغير (%)	التغير	2021	2020	
-19.63%	-1,355,642	5,551,523	6,907,165	يومي
-19.63%	-1,355,642	5,551,523	6,907,165	تراكمي (12/1- 12/1)
45.26%	444,119,283	1,425,420,271	981,300,988	تراكمي (12/1-1/3)

عدد العقود المنفذة

التغير (%)	التغير	2021	2020	
15.89%	435	3,172	2,737	يومي
15.89%	435	3,172	2,737	تراكمي (12/1- 12/1)
103.56%	385,018	756,818	371,800	تراكمي (12/1-1/3)

بعض النسب المالية للبورصة (2021/12/1)

القطاع	القيمة السوقية P/E إلى العائد	القيمة السوقية إلى القيمة الدفترية	الأرباح الموزعة إلى القيمة السوقية (%)	معدل الدوران (%)
القطاع المالي	33.824	0.839	3.387	0.082
قطاع الخدمات	-	1.266	2.256	0.110
قطاع الصناعة	27.803	2.084	2.688	0.085
جميع القطاعات	36.517	1.090	3.048	0.088

الرقم القياسي العام لأسعار الأسهم المرجح بالقيمة السوقية للأسهم الحرة (1999=1000)

الرقم القياسي العام	التغير		الأربعاء		الثلاثاء
	بداية العام	اليوم السابق	01/12/2021	30/11/2021	
الرقم القياسي العام	24.98%	0.66%	2071.2	2057.7	
القطاع المالي	16.18%	0.66%	2523.1	2506.5	
قطاع الخدمات	15.59%	0.61%	1326.9	1318.9	
قطاع الصناعة	70.78%	0.51%	3620.1	3601.9	

الرقم القياسي لأسعار الأسهم المرجح بالقيمة السوقية للأسهم الحرة ASE20 (2014=1000)

29.55%	0.62%	1044.8	1038.3
--------	-------	--------	--------

الرقم القياسي لأسعار الأسهم المرجح بالقيمة السوقية (1991=1000)

الرقم القياسي العام	التغير		الأربعاء		الثلاثاء
	بداية العام	اليوم السابق	01/12/2021	30/11/2021	
الرقم القياسي العام	28.51%	0.26%	3919.1	3908.8	
قطاع البنوك	17.06%	0.15%	6333.7	6324.4	
قطاع التأمين	2.84%	-0.69%	1346.4	1355.8	
قطاع الخدمات	12.22%	0.81%	790.3	783.9	
قطاع الصناعة	64.45%	0.26%	4634.2	4622.4	

الرقم القياسي المرجح بالقيمة السوقية للأسهم الحرة حسب الاسواق (2012=1000)

السوق الأول	التغير		الأربعاء		الثلاثاء
	بداية العام	اليوم السابق	01/12/2021	30/11/2021	
السوق الأول	28.54%	0.61%	1116.2	1109.4	
السوق الثاني	7.13%	1.25%	933.5	921.9	

القيمة السوقية (دينار)

17.74%	0.26%	15,197,201,663	15,158,130,976
--------	-------	----------------	----------------