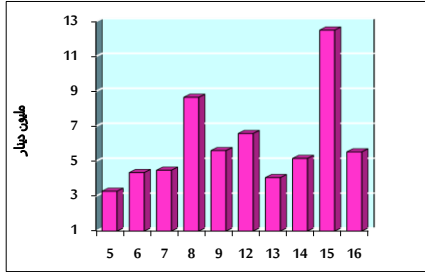


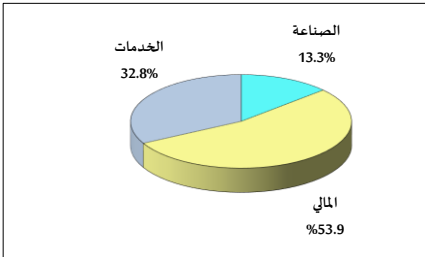
خلاصة البيانات الإحصائية لبورصة عمان

الخميس 2021/12/16

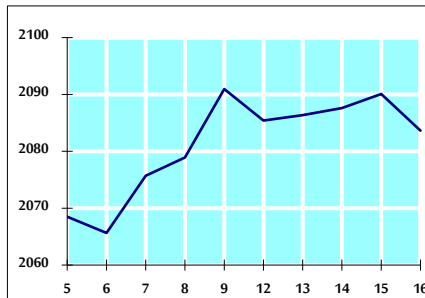
حجم التداول اليومي من 12/5 لغاية 12/16 2021/12/16



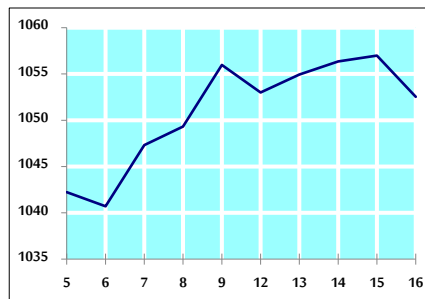
التوزيع القطاعي لحجم التداول ليوم الخميس 2021/12/16



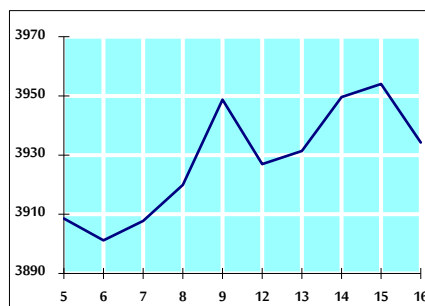
الرقم القياسي العام المرجح بالأسهم الحرة من 12/5 لغاية 12/16 2021/12/16



الرقم القياسي المرجح بالأسهم الحرة ASE20 من 12/5 لغاية 12/16 2021/12/16



الرقم القياسي العام المرجح بالقيمة السوقية من 12/5 لغاية 12/16 2021/12/16



حجم التداول (دينار)

التغير (%)	التغير	2021	2020	
15.75%	753,378	5,535,613	4,782,235	يومي
-22.10%	-19,974,275	70,391,037	90,365,312	تراكمي (12/16-12/1)
95.76%	917,355,532	1,875,343,179	957,987,647	تراكمي (12/16-1/3)

عدد الأسهم المتداولة

التغير (%)	التغير	2021	2020	
34.50%	1,284,958	5,009,319	3,724,361	يومي
-29.36%	-24,968,623	60,061,741	85,030,364	تراكمي (12/16-12/1)
39.69%	420,506,302	1,479,930,489	1,059,424,187	تراكمي (12/16-1/3)

عدد العقود المنفذة

التغير (%)	التغير	2021	2020	
79.04%	1,395	3,160	1,765	يومي
35.32%	9,555	36,608	27,053	تراكمي (12/16-12/1)
99.50%	394,138	790,254	396,116	تراكمي (12/16-1/3)

بعض النسب المالية للبورصة (2021/12/16)

القطاع	القيمة السوقية P/E إلى العائد	القيمة السوقية إلى الأرباح الموزعة إلى القيمة السوقية (%)	معدل الدوران (%)
القطاع المالي	33.905	3.379	0.068
قطاع الخدمات	-	2.246	0.091
قطاع الصناعة	27.921	2.676	0.127
جميع القطاعات	36.658	3.037	0.080

الرقم القياسي العام لأسعار الأسهم المرجح بالقيمة السوقية للأسهم الحرة (1999=1000)

التغير	الخميس		الأربعاء	
	بداية العام	اليوم السابق		
25.73%	-0.31%	2083.6	2090.1	الرقم القياسي العام
16.96%	-0.20%	2539.9	2545.1	القطاع المالي
16.00%	-0.49%	1331.7	1338.3	قطاع الخدمات
71.60%	-0.20%	3637.5	3644.8	قطاع الصناعة

الرقم القياسي لأسعار الأسهم المرجح بالقيمة السوقية للأسهم الحرة ASE20 (2014=1000)

30.51%	-0.42%	1052.5	1057.0
--------	--------	--------	--------

الرقم القياسي لأسعار الأسهم المرجح بالقيمة السوقية (1991=1000)

التغير	الخميس		الأربعاء	
	بداية العام	اليوم السابق		
29.01%	-0.50%	3934.3	3954.0	الرقم القياسي العام
17.40%	-0.64%	6352.3	6393.0	قطاع البنوك
3.16%	-0.53%	1350.5	1357.7	قطاع التأمين
12.51%	0.13%	792.4	791.3	قطاع الخدمات
65.40%	-0.54%	4661.1	4686.3	قطاع الصناعة

الرقم القياسي المرجح بالقيمة السوقية للأسهم الحرة حسب الاسواق (2012=1000)

التغير	الخميس		الأربعاء	
	بداية العام	اليوم السابق		
29.30%	-0.42%	1122.8	1127.5	السوق الأول
7.95%	0.67%	940.6	934.4	السوق الثاني

القيمة السوقية (دينار)

18.12%	-0.46%	15,246,656,424	15,317,305,290
--------	--------	----------------	----------------