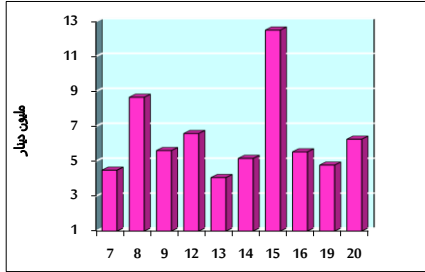


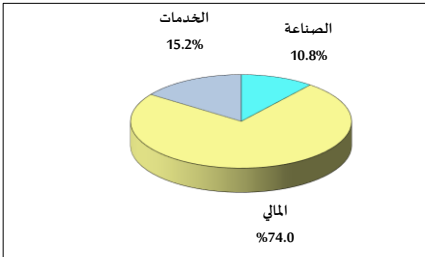
خلاصة البيانات الإحصائية لبورصة عمان

الإثنين 2021/12/20

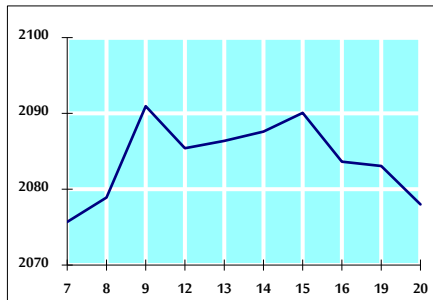
حجم التداول اليومي من 12/7 لغاية 2021/12/20



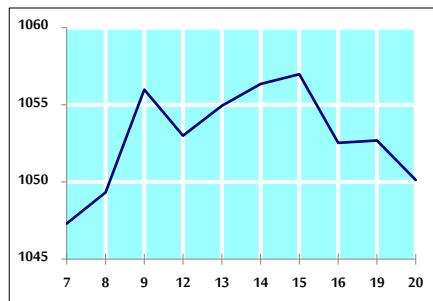
التوزيع القطاعي لحجم التداول ليوم الإثنين 2021/12/20



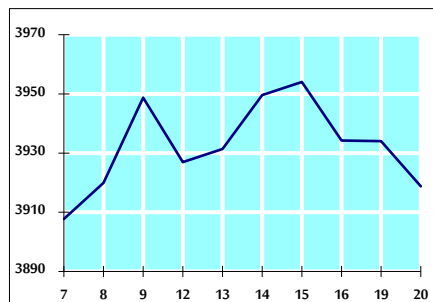
الرقم القياسي العام المرجح بالأسهم الحرة من 12/7 لغاية 2021/12/20



الرقم القياسي المرجح بالأسهم الحرة ASE20 من 12/7 لغاية 2021/12/20



الرقم القياسي العام المرجح بالقيمة السوقية من 12/7 لغاية 2021/12/20



حجم التداول (دينار)

| التغير (%) | التغير | 2021 | 2020 | |
|------------|-------------|---------------|-------------|---------------------|
| 23.92% | 1,208,410 | 6,259,379 | 5,050,969 | يومي |
| -17.60% | -17,397,211 | 81,426,476 | 98,823,687 | تراكمي (12/20-12/1) |
| 95.19% | 919,932,596 | 1,886,378,618 | 966,446,022 | تراكمي (12/20-1/3) |

عدد الأسهم المتداولة

| التغير (%) | التغير | 2021 | 2020 | |
|------------|-------------|---------------|---------------|---------------------|
| 9.09% | 482,818 | 5,793,282 | 5,310,464 | يومي |
| -25.59% | -23,970,329 | 69,701,071 | 93,671,400 | تراكمي (12/20-12/1) |
| 39.46% | 421,504,596 | 1,489,569,819 | 1,068,065,223 | تراكمي (12/20-1/3) |

عدد العقود المنفذة

| التغير (%) | التغير | 2021 | 2020 | |
|------------|---------|---------|---------|---------------------|
| 48.32% | 918 | 2,818 | 1,900 | يومي |
| 37.54% | 11,489 | 42,096 | 30,607 | تراكمي (12/20-12/1) |
| 99.10% | 396,072 | 795,742 | 399,670 | تراكمي (12/20-1/3) |

بعض النسب المالية للبورصة (2021/12/20)

| القطاع | القيمة السوقية P/E إلى العائد | القيمة السوقية إلى القيمة الدفترية | الأرباح الموزعة إلى القيمة السوقية (%) | معدل الدوران (%) |
|---------------|-------------------------------|------------------------------------|--|------------------|
| القطاع المالي | 33.914 | 0.842 | 3.378 | 0.089 |
| قطاع الخدمات | - | 1.268 | 2.254 | 0.100 |
| قطاع الصناعة | 27.613 | 2.069 | 2.706 | 0.095 |
| جميع القطاعات | 36.514 | 1.090 | 3.049 | 0.092 |

الرقم القياسي العام لأسعار الأسهم المرجح بالقيمة السوقية للأسهم الحرة (1999=1000)

| التغير | الإنثنين | | الأحد | |
|--------|--------------|------------|--------|---------------------|
| | اليوم السابق | 20/12/2021 | | |
| 25.39% | -0.24% | 2078.0 | 2083.1 | الرقم القياسي العام |
| 16.99% | -0.15% | 2540.6 | 2544.5 | القطاع المالي |
| 15.48% | -0.29% | 1325.7 | 1329.6 | قطاع الخدمات |
| 70.07% | -0.39% | 3604.9 | 3619.1 | قطاع الصناعة |

الرقم القياسي لأسعار الأسهم المرجح بالقيمة السوقية للأسهم الحرة ASE20 (2014=1000)

| التغير | اليوم السابق | 20/12/2021 | 19/12/2021 |
|--------|--------------|------------|------------|
| 30.21% | -0.24% | 1050.1 | 1052.7 |

الرقم القياسي لأسعار الأسهم المرجح بالقيمة السوقية (1991=1000)

| التغير | الإنثنين | | الأحد | |
|--------|--------------|------------|--------|---------------------|
| | اليوم السابق | 20/12/2021 | | |
| 28.50% | -0.39% | 3918.8 | 3934.0 | الرقم القياسي العام |
| 17.47% | -0.24% | 6356.1 | 6371.2 | قطاع البنوك |
| 3.35% | 0.16% | 1353.1 | 1350.9 | قطاع التأمين |
| 12.07% | -0.46% | 789.2 | 792.9 | قطاع الخدمات |
| 63.61% | -0.60% | 4610.6 | 4638.5 | قطاع الصناعة |

الرقم القياسي المرجح بالقيمة السوقية للأسهم الحرة حسب الاسواق (2012=1000)

| التغير | الإنثنين | | الأحد | |
|--------|--------------|------------|--------|--------------|
| | اليوم السابق | 20/12/2021 | | |
| 29.00% | -0.23% | 1120.2 | 1122.8 | السوق الأول |
| 7.49% | -0.34% | 936.6 | 939.8 | السوق الثاني |

القيمة السوقية (دينار)

| التغير (%) | التغير | 2021 | 2020 |
|------------|--------|----------------|----------------|
| 17.69% | -0.36% | 15,191,546,906 | 15,247,058,332 |