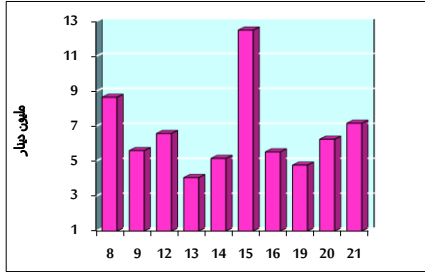


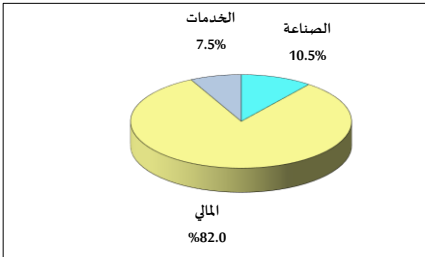
خلاصة البيانات الإحصائية لبورصة عمان

الثلاثاء 2021/12/21

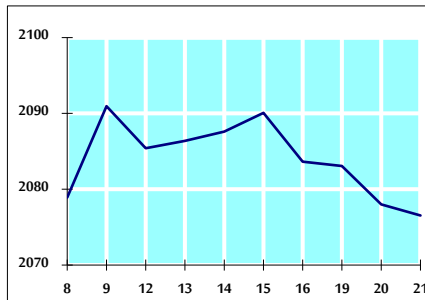
حجم التداول اليومي من 12/8 لغاية 2021/12/21



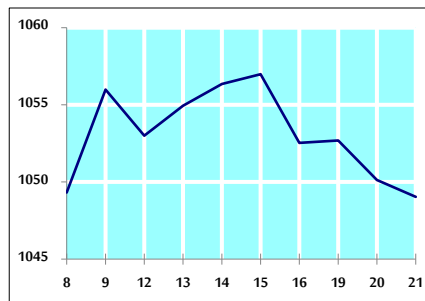
التوزيع القطاعي لحجم التداول ليوم الثلاثاء 2021/12/21



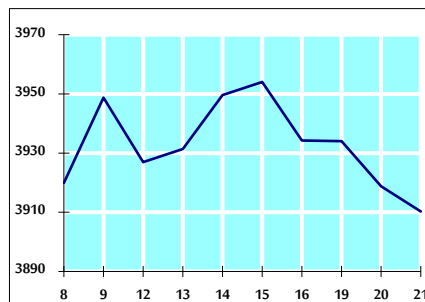
الرقم القياسي العام المرجح بالأسهم الحرة من 12/8 لغاية 2021/12/21



الرقم القياسي المرجح بالأسهم الحرة ASE20 من 12/8 لغاية 2021/12/21



الرقم القياسي العام المرجح بالقيمة السوقية من 12/8 لغاية 2021/12/21



حجم التداول (دينار)

التغير (%)	التغير	2021	2020	
73.44%	3,037,307	7,173,109	4,135,802	يومي
-13.95%	-14,359,904	88,599,585	102,959,489	تراكمي (12/21-12/1)
95.09%	922,969,903	1,893,551,727	970,581,824	تراكمي (12/21-1/3)

عدد الأسهم المتداولة

التغير (%)	التغير	2021	2020	
44.57%	1,798,897	5,835,440	4,036,543	يومي
-22.69%	-22,171,432	75,536,511	97,707,943	تراكمي (12/21-12/1)
39.48%	423,303,493	1,495,405,259	1,072,101,766	تراكمي (12/21-1/3)

عدد العقود المنفذة

التغير (%)	التغير	2021	2020	
34.32%	695	2,720	2,025	يومي
37.34%	12,184	44,816	32,632	تراكمي (12/21-12/1)
98.77%	396,767	798,462	401,695	تراكمي (12/21-1/3)

بعض النسب المالية للبورصة (2021/12/21)

القطاع	القيمة السوقية P/E إلى العائد	القيمة السوقية إلى القيمة الدفترية	الأرباح الموزعة إلى القيمة السوقية (%)	معدل الدوران (%)
القطاع المالي	33.859	0.840	3.384	0.113
قطاع الخدمات	-	1.269	2.253	0.031
قطاع الصناعة	27.495	2.061	2.718	0.084
جميع القطاعات	36.434	1.087	3.055	0.093

الرقم القياسي العام لأسعار الأسهم المرجح بالقيمة السوقية للأسهم الحرة (1999=1000)

التغير	الثلاثاء		الرقم القياسي العام
	21/12/2021	20/12/2021	
بداية العام	25.30%	-0.07%	2076.5
القطاع المالي	16.96%	-0.03%	2539.9
قطاع الخدمات	15.53%	0.04%	1326.3
قطاع الصناعة	69.33%	-0.43%	3589.3

الرقم القياسي لأسعار الأسهم المرجح بالقيمة السوقية للأسهم الحرة ASE20 (2014=1000)

التغير	الثلاثاء	الرقم القياسي
بداية العام	30.07%	-0.10%
القطاع المالي	1049.0	1050.1

الرقم القياسي لأسعار الأسهم المرجح بالقيمة السوقية (1991=1000)

التغير	الثلاثاء		الرقم القياسي العام
	21/12/2021	20/12/2021	
بداية العام	28.22%	-0.22%	3910.3
قطاع البنوك	17.26%	-0.18%	6344.7
قطاع التأمين	3.10%	-0.24%	1349.8
قطاع الخدمات	12.15%	0.07%	789.8
قطاع الصناعة	62.96%	-0.40%	4592.1

الرقم القياسي المرجح بالقيمة السوقية للأسهم الحرة حسب الاسواق (2012=1000)

التغير	الثلاثاء		الرقم القياسي
	21/12/2021	20/12/2021	
بداية العام	28.88%	-0.09%	1119.2
السوق الأول	7.44%	-0.05%	936.2
السوق الثاني			936.6

القيمة السوقية (دينار)

التغير (%)	التغير	2021	2020	
17.45%	-0.21%	15,160,271,319	15,191,546,906	