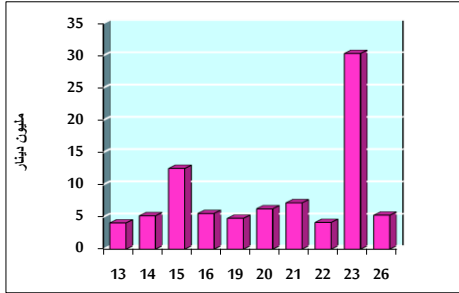


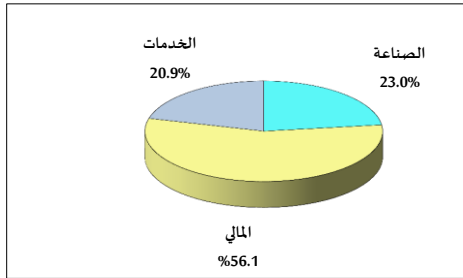
خلاصة البيانات الإحصائية لبورصة عمان

الأحد 2021/12/26

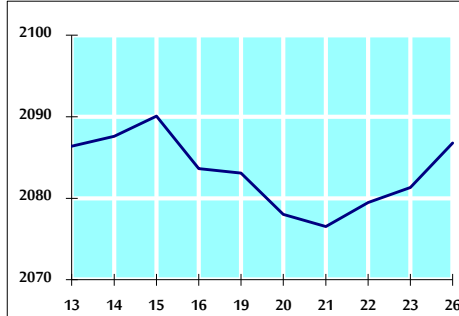
حجم التداول اليومي من 12/13 لغاية 12/26 2021



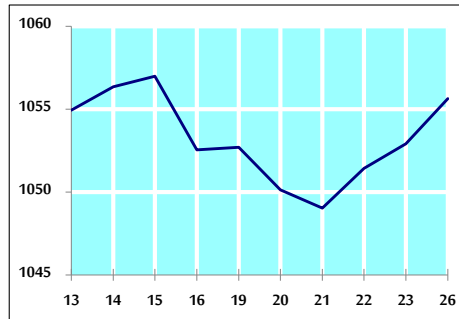
التوزيع القطاعي لحجم التداول ليوم الأحد 2021/12/26



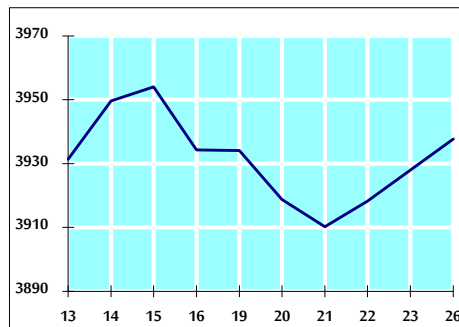
الرقم القياسي العام المرجح بالأسهم الحرة من 12/13 لغاية 12/26 2021



الرقم القياسي العام المرجح بالأسهم الحرة ASE20 من 12/13 لغاية 12/26 2021



الرقم القياسي العام المرجح بالقيمة السوقية من 12/13 لغاية 12/26 2021



حجم التداول (دينار)

التغير (%)	التغير	2021	2020	
-38.96%	-3,348,863	5,247,798	8,596,661	يومي
1.36%	1,716,541	128,307,843	126,591,302	تراكمي (12/26- 12/1)
94.45%	939,046,348	1,933,259,985	994,213,637	تراكمي (12/26-1/3)

عدد الأسهم المتداولة

التغير (%)	التغير	2021	2020	
-51.52%	-4,340,941	4,084,092	8,425,033	يومي
-22.61%	-27,361,945	93,630,929	120,992,874	تراكمي (12/26- 12/1)
38.17%	418,112,980	1,513,499,677	1,095,386,697	تراكمي (12/26-1/3)

عدد العقود المنفذة

التغير (%)	التغير	2021	2020	
20.84%	471	2,731	2,260	يومي
37.26%	14,321	52,760	38,439	تراكمي (12/26- 12/1)
97.89%	398,904	806,406	407,502	تراكمي (12/26-1/3)

بعض النسب المالية للبورصة (2021/12/26)

القطاع	القيمة السوقية P/E إلى العائد	القيمة السوقية إلى القيمة الدفترية	الأرباح الموزعة إلى القيمة السوقية (%)	معدل الدوران (%)
القطاع المالي	34.010	0.844	3.369	0.063
قطاع الخدمات	-	1.260	2.267	0.064
قطاع الصناعة	27.928	2.093	2.676	0.082
جميع القطاعات	36.690	1.095	3.034	0.065

الرقم القياسي العام لاسعار الاسهم المرجح بالقيمة السوقية للاسهم الحرة (1999=1000)

القطاع	التغير		الأحد 26/12/2021	الخميس 23/12/2021
	بداية العام	اليوم السابق		
الرقم القياسي العام	25.92%	0.26%	2086.8	2081.3
القطاع المالي	17.68%	0.14%	2555.6	2551.9
قطاع الخدمات	15.14%	0.32%	1321.8	1317.6
قطاع الصناعة	70.81%	0.42%	3620.7	3605.6

الرقم القياسي لاسعار الاسهم المرجح بالقيمة السوقية للاسهم الحرة ASE20 (2014=1000)

التغير	الأحد 26/12/2021	الخميس 23/12/2021
30.89%	1055.6	1052.9

الرقم القياسي لاسعار الاسهم المرجح بالقيمة السوقية (1991=1000)

القطاع	التغير		الأحد 26/12/2021	الخميس 23/12/2021
	بداية العام	اليوم السابق		
الرقم القياسي العام	29.12%	0.25%	3937.7	3928.0
قطاع البنوك	18.06%	0.25%	6387.9	6371.7
قطاع التأمين	1.19%	-0.60%	1324.8	1332.7
قطاع الخدمات	11.28%	0.39%	783.7	780.6
قطاع الصناعة	65.31%	0.22%	4658.6	4648.2

الرقم القياسي المرجح بالقيمة السوقية للاسهم الحرة حسب الاسواق (2012=1000)

السوق	التغير		الأحد 26/12/2021	الخميس 23/12/2021
	بداية العام	اليوم السابق		
السوق الأول	29.64%	0.29%	1125.8	1122.5
السوق الثاني	7.30%	0.26%	935.0	932.6

القيمة السوقية (دينار)

التغير	الأحد 26/12/2021	الخميس 23/12/2021
18.17%	15,252,801,301	15,221,172,985