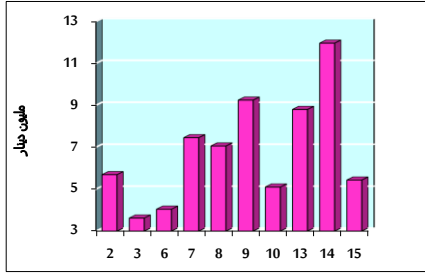


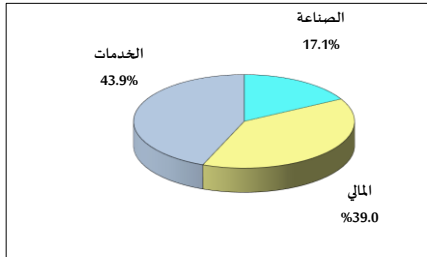
خلاصة البيانات الإحصائية لبورصة عمان

الثلاثاء 2022/3/15

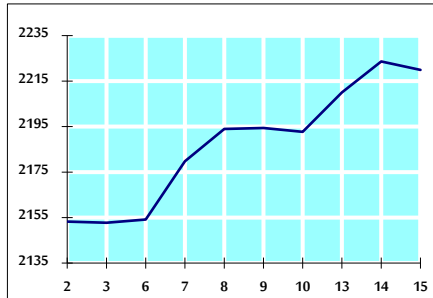
حجم التداول اليومي من 3/2 لغاية 2022/3/15



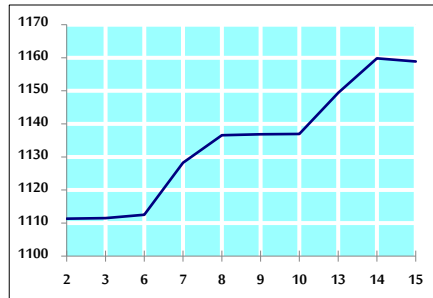
التوزيع القطاعي لحجم التداول ليوم الثلاثاء 2022/3/15



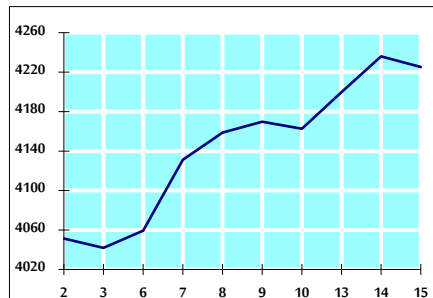
الرقم القياسي العام المرجح للأسهم الحرة من 3/2 لغاية 2022/3/15



الرقم القياسي المرجح للأسهم الحرة ASE20 من 3/2 لغاية 2022/3/15



الرقم القياسي العام المرجح بالقيمة السوقية من 3/2 لغاية 2022/3/15



حجم التداول (دينار)

التغير (%)	التغير	2022	2021	
-48.36%	-5,091,199	5,435,899	10,527,098	يومي
-8.28%	-6,689,538	74,143,130	80,832,668	تراكمي (3/15-3/1)
-29.99%	-128,763,738	300,563,808	429,327,546	تراكمي (3/15-1/2)

عدد الأسهم المتداولة

التغير (%)	التغير	2022	2021	
-61.49%	-5,185,527	3,248,213	8,433,740	يومي
-36.75%	-28,183,279	48,500,457	76,683,736	تراكمي (3/15-3/1)
-44.58%	-180,425,161	224,337,352	404,762,513	تراكمي (3/15-1/2)

عدد العقود المنفذة

التغير (%)	التغير	2022	2021	
32.36%	711	2,908	2,197	يومي
2.63%	785	30,648	29,863	تراكمي (3/15-3/1)
-7.36%	-11,300	142,223	153,523	تراكمي (3/15-1/2)

بعض النسب المالية للبورصة (2022/3/15)

القطاع	القيمة السوقية P/E إلى العائد	القيمة السوقية إلى القيمة الدفترية	الأرباح الموزعة إلى القيمة السوقية (%)	معدل الدوران (%)
القطاع المالي	14.574	0.838	4.823	0.038
قطاع الخدمات	-	1.280	2.138	0.104
قطاع الصناعة	20.556	2.353	0.581	0.039
جميع القطاعات	18.223	1.141	3.115	0.052

الرقم القياسي العام لأسعار الأسهم المرجح بالقيمة السوقية للأسهم الحرة (1999=1000)

التغير	الثلاثاء		الرقم القياسي العام
	15/03/2022	14/03/2022	
بداية العام	4.78%	-0.17%	2219.9
القطاع المالي	1.73%	-0.26%	2649.5
قطاع الخدمات	2.11%	0.08%	1355.4
قطاع الصناعة	16.86%	-0.25%	4283.9

الرقم القياسي لأسعار الأسهم المرجح بالقيمة السوقية للأسهم الحرة ASE20 (2014=1000)

التغير	الثلاثاء	الرقم القياسي العام
بداية العام	7.87%	-0.08%
القطاع المالي	1158.9	1159.8

الرقم القياسي لأسعار الأسهم المرجح بالقيمة السوقية (1991=1000)

التغير	الثلاثاء		الرقم القياسي العام
	15/03/2022	14/03/2022	
بداية العام	5.49%	-0.25%	4225.2
قطاع البنوك	-0.46%	-0.37%	6536.4
قطاع التأمين	2.47%	-0.87%	1361.1
قطاع الخدمات	-0.39%	-0.22%	779.3
قطاع الصناعة	17.28%	-0.11%	5512.8

الرقم القياسي المرجح بالقيمة السوقية للأسهم الحرة حسب الاسواق (2012=1000)

التغير	الثلاثاء		الرقم القياسي العام
	15/03/2022	14/03/2022	
بداية العام	7.10%	-0.09%	1226.2
السوق الأول	-9.94%	-0.71%	843.5
السوق الثاني			849.5

القيمة السوقية (دينار)

التغير (%)	التغير	2022	2021
4.95%	-0.28%	16,262,706,609	16,307,940,728