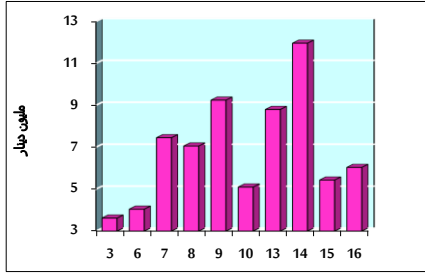


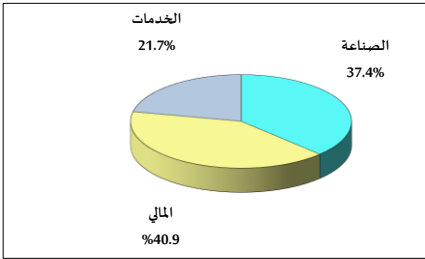
خلاصة البيانات الإحصائية لبورصة عمان

الأربعاء 2022/3/16

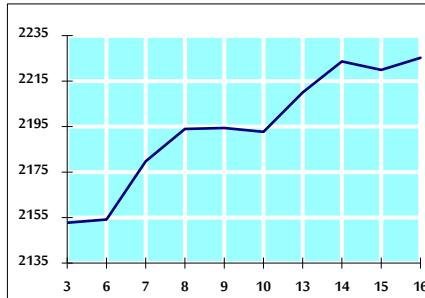
حجم التداول اليومي من 3/3 لغاية 2022/3/16



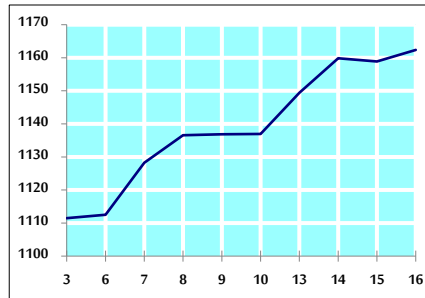
التوزيع القطاعي لحجم التداول ليوم الأربعاء 2022/3/16



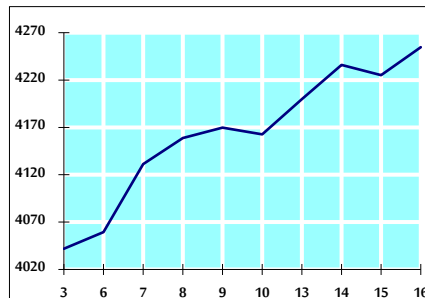
الرقم القياسي العام المرجح للأسهم الحرة من 3/3 لغاية 2022/3/16



الرقم القياسي المرجح للأسهم الحرة ASE20 من 3/3 لغاية 2022/3/16



الرقم القياسي العام المرجح بالقيمة السوقية من 3/3 لغاية 2022/3/16



حجم التداول (دينار)

| التغير (%) | التغير | 2022 | 2021 | |
|------------|--------------|-------------|-------------|-------------------|
| -3.66% | -229,649 | 6,038,256 | 6,267,905 | يومي |
| -7.94% | -6,919,187 | 80,181,386 | 87,100,573 | تراكمي (3/16-3/1) |
| -29.61% | -128,993,387 | 306,602,064 | 435,595,451 | تراكمي (3/16-1/2) |

عدد الأسهم المتداولة

| التغير (%) | التغير | 2022 | 2021 | |
|------------|--------------|-------------|-------------|-------------------|
| -28.66% | -1,407,752 | 3,504,107 | 4,911,859 | يومي |
| -36.27% | -29,591,031 | 52,004,564 | 81,595,595 | تراكمي (3/16-3/1) |
| -44.38% | -181,832,913 | 227,841,459 | 409,674,372 | تراكمي (3/16-1/2) |

عدد العقود المنفذة

| التغير (%) | التغير | 2022 | 2021 | |
|------------|---------|---------|---------|-------------------|
| 3.06% | 75 | 2,529 | 2,454 | يومي |
| 2.66% | 860 | 33,177 | 32,317 | تراكمي (3/16-3/1) |
| -7.20% | -11,225 | 144,752 | 155,977 | تراكمي (3/16-1/2) |

بعض النسب المالية للبورصة (2022/3/16)

| القطاع | القيمة السوقية P/E إلى العائد | القيمة السوقية إلى القيمة الدفترية | الأرباح الموزعة إلى القيمة السوقية (%) | معدل الدوران (%) |
|---------------|-------------------------------|------------------------------------|--|------------------|
| القطاع المالي | 14.600 | 0.840 | 4.814 | 0.057 |
| قطاع الخدمات | - | 1.281 | 2.173 | 0.054 |
| قطاع الصناعة | 20.895 | 2.392 | 0.572 | 0.051 |
| جميع القطاعات | 18.350 | 1.149 | 3.099 | 0.056 |

الرقم القياسي العام لأسعار الأسهم المرجح بالقيمة السوقية للأسهم الحرة (1999=1000)

| التغير | الأربعاء | | الثلاثاء | | الرقم القياسي العام |
|---------------|------------|------------|------------|------------|---------------------|
| | 16/03/2022 | 15/03/2022 | 16/03/2022 | 15/03/2022 | |
| بداية العام | 0.24% | 0.24% | 0.24% | 0.24% | 5.03% |
| القطاع المالي | 0.17% | 0.17% | 0.17% | 0.17% | 1.90% |
| قطاع الخدمات | -0.04% | -0.04% | -0.04% | -0.04% | 2.07% |
| قطاع الصناعة | 0.57% | 0.57% | 0.57% | 0.57% | 17.53% |

الرقم القياسي لأسعار الأسهم المرجح بالقيمة السوقية للأسهم الحرة ASE20 (2014=1000)

| التغير | 0.30% | 1162.4 | 1158.9 | 8.19% |
|--------|-------|--------|--------|-------|
|--------|-------|--------|--------|-------|

الرقم القياسي لأسعار الأسهم المرجح بالقيمة السوقية (1991=1000)

| التغير | الأربعاء | | الثلاثاء | | الرقم القياسي العام |
|--------------|------------|------------|------------|------------|---------------------|
| | 16/03/2022 | 15/03/2022 | 16/03/2022 | 15/03/2022 | |
| بداية العام | 0.70% | 0.70% | 0.70% | 0.70% | 6.23% |
| قطاع البنوك | 0.19% | 0.19% | 0.19% | 0.19% | -0.27% |
| قطاع التأمين | 0.59% | 0.59% | 0.59% | 0.59% | 3.07% |
| قطاع الخدمات | 0.35% | 0.35% | 0.35% | 0.35% | -0.05% |
| قطاع الصناعة | 1.52% | 1.52% | 1.52% | 1.52% | 19.06% |

الرقم القياسي المرجح بالقيمة السوقية للأسهم الحرة حسب الاسواق (2012=1000)

| التغير | الأربعاء | | الثلاثاء | | السوق الأول |
|--------------|------------|------------|------------|------------|-------------|
| | 16/03/2022 | 15/03/2022 | 16/03/2022 | 15/03/2022 | |
| بداية العام | 0.25% | 0.25% | 0.25% | 0.25% | 7.37% |
| السوق الثاني | -0.01% | -0.01% | -0.01% | -0.01% | -9.95% |

القيمة السوقية (دينار)

| التغير | 0.64% | 16,366,024,538 | 16,262,706,609 | 5.62% |
|--------|-------|----------------|----------------|-------|
|--------|-------|----------------|----------------|-------|