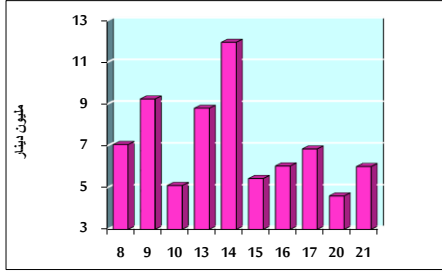


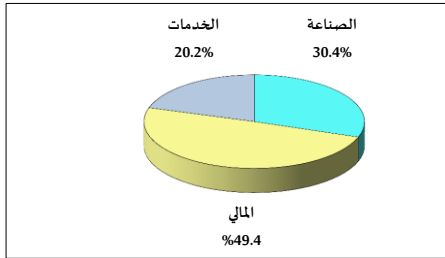
خلاصة البيانات الإحصائية لبورصة عمان

الإثنين 2022/3/21

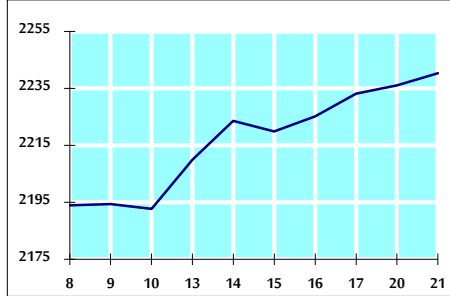
حجم التداول اليومي من 3/8 لغاية 2022/3/21



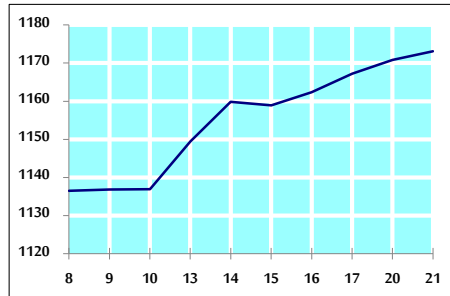
التوزيع القطاعي لحجم التداول ليوم الإثنين 2022/3/21



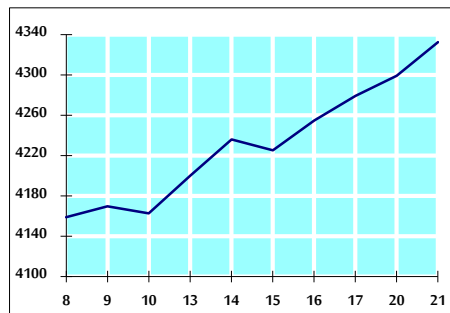
الرقم القياسي العام المرجح بالأشهر الحرة من 3/8 لغاية 2022/3/21



الرقم القياسي العام المرجح بالأشهر الحرة ASE20 من 3/8 لغاية 2022/3/21



الرقم القياسي العام المرجح بالقيمة السوقية من 3/8 لغاية 2022/3/21



حجم التداول (دينار)

التغير (%)	التغير	2022	2021	
-48.73%	-5,711,012	6,008,980	11,719,992	يومي
-12.50%	-13,952,139	97,650,047	111,602,186	تراكمي (3/21-3/1)
-29.56%	-136,026,339	324,070,725	460,097,064	تراكمي (3/21-1/2)

عدد الأسهم المتداولة

التغير (%)	التغير	2022	2021	
-64.44%	-6,606,003	3,645,852	10,251,855	يومي
-38.89%	-40,092,571	62,999,244	103,091,815	تراكمي (3/21-3/1)
-44.61%	-192,334,453	238,836,139	431,170,592	تراكمي (3/21-1/2)

عدد العقود المنفذة

التغير (%)	التغير	2022	2021	
8.85%	216	2,657	2,441	يومي
2.43%	966	40,667	39,701	تراكمي (3/21-3/1)
-6.81%	-11,119	152,242	163,361	تراكمي (3/21-1/2)

بعض النسب المالية للبورصة (2022/3/21)

القطاع	القيمة السوقية P/E إلى العائد	القيمة السوقية إلى القيمة الدفترية	الأرباح الموزعة إلى القيمة السوقية (%)	معدل الدوران (%)
القطاع المالي	14.557	0.841	4.791	0.056
قطاع الخدمات	-	1.277	1.998	0.068
قطاع الصناعة	21.326	2.513	0.545	0.057
جميع القطاعات	18.582	1.170	3.011	0.058

الرقم القياسي العام لأسعار الأسهم المرجح بالقيمة السوقية للأشهر الحرة (1999=1000)

الرقم القياسي العام	التغير		الإثنين	الأحد
	بداية العام	اليوم السابق	21/03/2022	20/03/2022
الرقم القياسي العام	5.75%	0.19%	2240.4	2236.2
القطاع المالي	2.22%	-0.14%	2662.4	2666.2
قطاع الخدمات	1.94%	-0.28%	1353.1	1356.9
قطاع الصناعة	20.49%	1.65%	4417.2	4345.4

الرقم القياسي العام لأسعار الأسهم المرجح بالقيمة السوقية للأشهر الحرة ASE20 (2014=1000)

التغير	الإثنين	الأحد
9.19%	1173.1	1170.8

الرقم القياسي العام لأسعار الأسهم المرجح بالقيمة السوقية (1991=1000)

الرقم القياسي العام	التغير		الإثنين	الأحد
	بداية العام	اليوم السابق	21/03/2022	20/03/2022
الرقم القياسي العام	8.17%	0.77%	4332.3	4299.1
قطاع البنوك	-0.01%	-0.36%	6565.6	6589.2
قطاع التأمين	3.16%	0.02%	1370.4	1370.1
قطاع الخدمات	-0.18%	0.00%	781.0	780.9
قطاع الصناعة	24.58%	2.53%	5855.8	5711.3

الرقم القياسي العام المرجح بالقيمة السوقية للأشهر الحرة حسب الأسواق (2012=1000)

السوق الأول	التغير		الإثنين	الأحد
	بداية العام	اليوم السابق	21/03/2022	20/03/2022
السوق الأول	8.30%	0.16%	1239.9	1237.9
السوق الثاني	-10.35%	0.53%	839.6	835.2

القيمة السوقية (دينار)

التغير	الإثنين	الأحد
7.44%	16,648,032,538	16,527,541,569