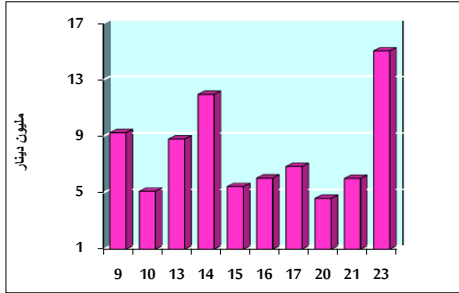


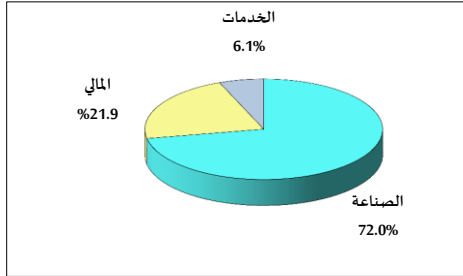
خلاصة البيانات الإحصائية لبورصة عمان

الأربعاء 2022/3/23

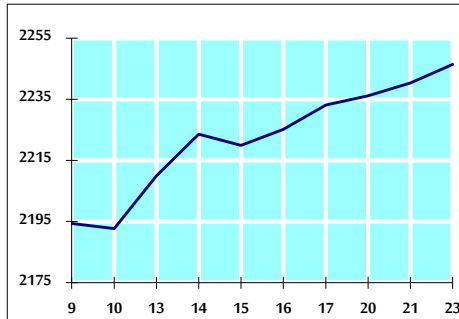
حجم التداول اليومي من 3/9 لغاية 2022/3/23



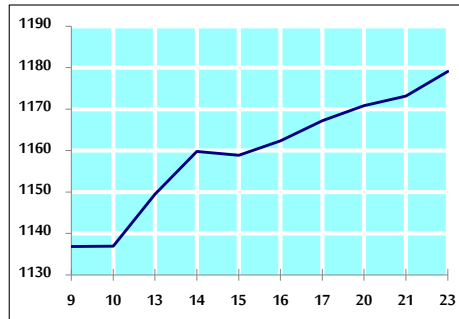
التوزيع القطاعي لحجم التداول ليوم الأربعاء 2022/3/23



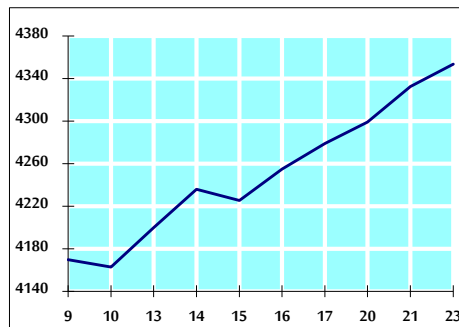
الرقم القياسي العام المرجح للأسهم الحرة من 3/9 لغاية 2022/3/23



الرقم القياسي العام المرجح للأسهم الحرة ASE20 من 3/9 لغاية 2022/3/23



الرقم القياسي العام المرجح بالقيمة السوقية من 3/9 لغاية 2022/3/23



حجم التداول (دينار)

التغير (%)	التغير	2022	2021	
312.71%	11,399,682	15,045,134	3,645,452	يومي
-2.21%	-2,552,457	112,695,181	115,247,638	تراكمي (3/23-3/1)
-26.87%	-124,626,657	339,115,859	463,742,516	تراكمي (3/23-1/2)

عدد الأسهم المتداولة

التغير (%)	التغير	2022	2021	
70.59%	2,824,784	6,826,606	4,001,822	يومي
-34.80%	-37,267,787	69,825,850	107,093,637	تراكمي (3/23-3/1)
-43.55%	-189,509,669	245,662,745	435,172,414	تراكمي (3/23-1/2)

عدد العقود المنفذة

التغير (%)	التغير	2022	2021	
8.43%	182	2,341	2,159	يومي
2.74%	1,148	43,008	41,860	تراكمي (3/23-3/1)
-6.61%	-10,937	154,583	165,520	تراكمي (3/23-1/2)

بعض النسب المالية للبورصة (2022/3/23)

القطاع	القيمة السوقية P/E إلى العائد	القيمة السوقية إلى القيمة الدفترية	الأرباح الموزعة إلى القيمة السوقية (%)	معدل الدوران (%)
القطاع المالي	14.528	0.842	4.787	0.066
قطاع الخدمات	-	1.280	1.993	0.049
قطاع الصناعة	21.569	2.541	0.539	0.488
جميع القطاعات	18.630	1.175	2.997	0.109

الرقم القياسي العام لاسعار الاسهم المرجح بالقيمة السوقية للأسهم الحرة (1000=1999)

القطاع	التغير		الأربعاء 23/03/2022	الاثنين 21/03/2022
	بداية العام	اليوم السابق		
الرقم القياسي العام	6.03%	0.27%	2246.5	2240.4
القطاع المالي	2.30%	0.07%	2664.4	2662.4
قطاع الخدمات	1.67%	-0.26%	1349.6	1353.1
قطاع الصناعة	22.14%	1.37%	4477.7	4417.2

الرقم القياسي لاسعار الاسهم المرجح بالقيمة السوقية للأسهم الحرة ASE20 (1000=2014)

التغير	الأربعاء 23/03/2022	الاثنين 21/03/2022
9.75%	1179.1	1173.1

الرقم القياسي لاسعار الاسهم المرجح بالقيمة السوقية (1000=1991)

القطاع	التغير		الأربعاء 23/03/2022	الاثنين 21/03/2022
	بداية العام	اليوم السابق		
الرقم القياسي العام	8.69%	0.48%	4353.3	4332.3
قطاع البنوك	0.19%	0.21%	6579.2	6565.6
قطاع التأمين	1.51%	-1.60%	1348.4	1370.4
قطاع الخدمات	0.01%	0.19%	782.4	781.0
قطاع الصناعة	25.86%	1.03%	5916.1	5855.8

الرقم القياسي المرجح بالقيمة السوقية للأسهم الحرة حسب الاسواق (1000=2012)

السوق	التغير		الأربعاء 23/03/2022	الاثنين 21/03/2022
	بداية العام	اليوم السابق		
السوق الأول	8.73%	0.40%	1244.9	1239.9
السوق الثاني	-11.09%	-0.82%	832.7	839.6

القيمة السوقية (دينار)

التغير (%)	التغير	2022	2021
7.93%	0.46%	16,724,002,109	16,648,032,538