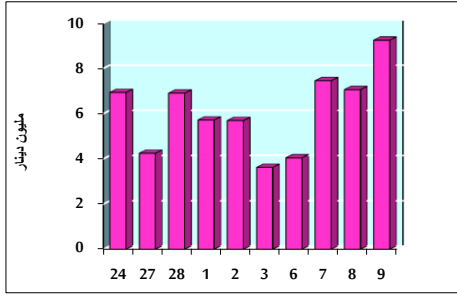


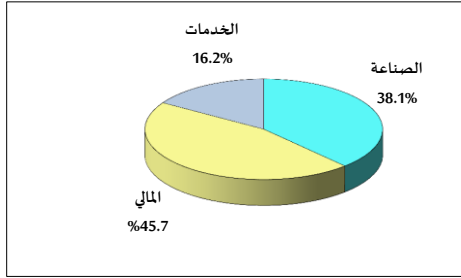
خلاصة البيانات الإحصائية لبورصة عمان

الأربعاء 2022/3/9

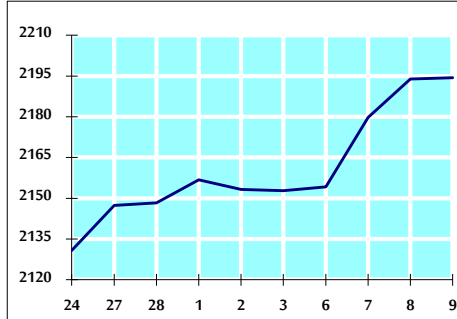
حجم التداول اليومي من 2/24 لغاية 2022/3/9



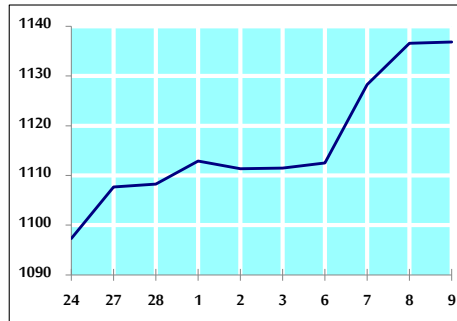
التوزيع القطاعي لحجم التداول ليوم الأربعاء 2022/3/9



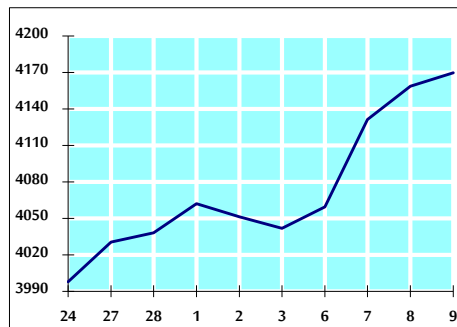
الرقم القياسي العام المرجح للأسهم الحرة من 2/24 لغاية 2022/3/9



الرقم القياسي العام المرجح للأسهم الحرة ASE20 من 2/24 لغاية 2022/3/9



الرقم القياسي العام المرجح بالقيمة السوقية من 2/24 لغاية 2022/3/9



حجم التداول (دينار)

التغير (%)	التغير	2022	2021	
12.04%	993,823	9,247,062	8,253,239	يومي
-15.00%	-7,558,631	42,838,368	50,396,999	تراكمي (3/9-3/1)
-32.50%	-129,632,831	269,259,046	398,891,877	تراكمي (3/9-1/2)

عدد الأسهم المتداولة

التغير (%)	التغير	2022	2021	
-21.34%	-1,523,434	5,615,450	7,138,884	يومي
-31.78%	-14,259,362	30,603,867	44,863,229	تراكمي (3/9-3/1)
-44.65%	-166,501,244	206,440,762	372,942,006	تراكمي (3/9-1/2)

عدد العقود المنفذة

التغير (%)	التغير	2022	2021	
3.49%	103	3,055	2,952	يومي
-10.39%	-2,096	18,069	20,165	تراكمي (3/9-3/1)
-9.86%	-14,181	129,644	143,825	تراكمي (3/9-1/2)

بعض النسب المالية للبورصة (2022/3/9)

القطاع	القيمة السوقية P/E إلى العائد	القيمة السوقية إلى القيمة الدفترية	الأرباح الموزعة إلى القيمة السوقية (%)	معدل الدوران (%)
القطاع المالي	14.668	0.844	4.782	0.093
قطاع الخدمات	-	1.261	2.265	0.088
قطاع الصناعة	30.637	2.405	2.233	0.073
جميع القطاعات	20.198	1.138	3.712	0.090

الرقم القياسي العام لاسعار الاسهم المرجح بالقيمة السوقية للأسهم الحرة (1000=1999)

التغير	الأربعاء		الثلاثاء	الرقم القياسي العام
	اليوم السابق	09/03/2022	08/03/2022	
بداية العام	3.58%	0.02%	2194.4	2193.9
القطاع المالي	1.97%	-0.29%	2655.8	2663.5
قطاع الخدمات	0.19%	-0.28%	1329.9	1333.6
قطاع الصناعة	12.30%	1.39%	4116.7	4060.2

الرقم القياسي لاسعار الاسهم المرجح بالقيمة السوقية للأسهم الحرة ASE20 (1000=2014)

التغير	09/03/2022	08/03/2022
5.82%	1136.9	1136.6

الرقم القياسي لاسعار الاسهم المرجح بالقيمة السوقية (1000=1991)

التغير	الأربعاء		الثلاثاء	الرقم القياسي العام
	اليوم السابق	09/03/2022	08/03/2022	
بداية العام	4.10%	0.26%	4169.7	4158.7
قطاع البنوك	0.06%	-0.17%	6570.4	6581.8
قطاع التأمين	5.25%	0.10%	1398.1	1396.7
قطاع الخدمات	-0.64%	0.32%	777.4	774.9
قطاع الصناعة	12.24%	0.86%	5276.0	5230.8

الرقم القياسي المرجح بالقيمة السوقية للأسهم الحرة حسب الأسواق (1000=2012)

التغير	الأربعاء		الثلاثاء	السوق الأول
	اليوم السابق	09/03/2022	08/03/2022	
بداية العام	5.30%	0.06%	1205.6	1204.9
السوق الثاني	-7.70%	-0.20%	864.4	866.2

القيمة السوقية (دينار)

التغير	09/03/2022	08/03/2022
3.70%	16,068,602,206	16,028,613,570