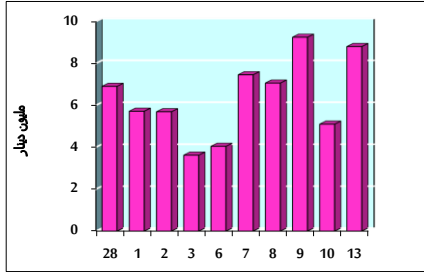


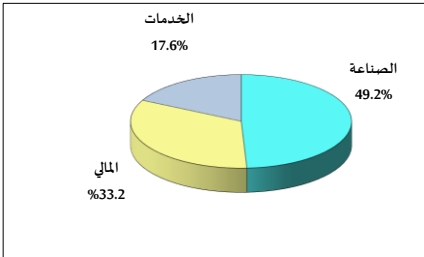
خلاصة البيانات الإحصائية لبورصة عمان

الأحد 2022/3/13

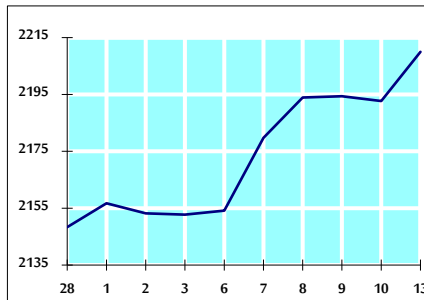
حجم التداول اليومي من 2/28 لغاية 2022/3/13



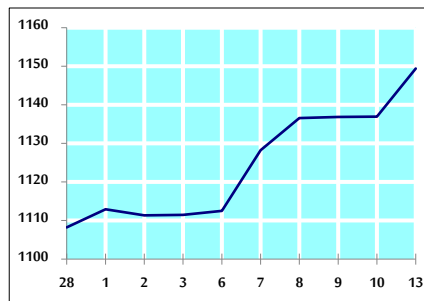
التوزيع القطاعي لحجم التداول ليوم الأحد 2022/3/13



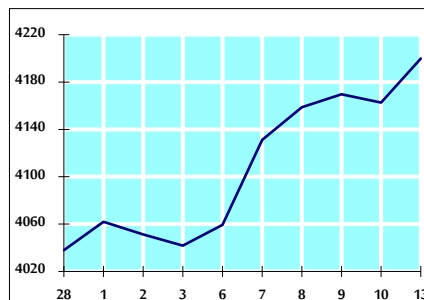
الرقم القياسي العام المرجح بالأسهم الحرة من 2/28 لغاية 2022/3/13



الرقم القياسي المرجح بالأسهم الحرة ASE20 من 2/28 لغاية 2022/3/13



الرقم القياسي العام المرجح بالقيمة السوقية من 2/28 لغاية 2022/3/13



حجم التداول (دينار)

التغير (%)	التغير	2022	2021	
20.57%	1,501,905	8,802,987	7,301,082	يومي
-10.25%	-6,478,291	56,743,054	63,221,345	تراكمي (3/13-3/1)
-31.22%	-128,552,491	283,163,732	411,716,223	تراكمي (3/13-1/2)

عدد الأسهم المتداولة

التغير (%)	التغير	2022	2021	
-10.84%	-566,853	4,662,656	5,229,509	يومي
-27.97%	-15,314,632	39,440,543	54,755,175	تراكمي (3/13-3/1)
-43.77%	-167,556,514	215,277,438	382,833,952	تراكمي (3/13-1/2)

عدد العقود المنفذة

التغير (%)	التغير	2022	2021	
27.35%	725	3,376	2,651	يومي
-5.83%	-1,487	24,015	25,502	تراكمي (3/13-3/1)
-9.10%	-13,572	135,590	149,162	تراكمي (3/13-1/2)

بعض النسب المالية للبورصة (2022/3/13)

القطاع	القيمة السوقية P/E إلى العائد	القيمة السوقية إلى القيمة الدفترية	الأرباح الموزعة إلى القيمة السوقية (%)	معدل دوران
القطاع المالي	14.658	0.841	4.802	0.067
قطاع الخدمات	-	1.274	2.148	0.101
قطاع الصناعة	20.248	2.308	0.586	0.074
جميع القطاعات	18.178	1.135	3.128	0.075

الرقم القياسي العام لأسعار الأسهم المرجح بالقيمة السوقية للأسهم الحرة (1000=1999)

الرقم القياسي العام	التغير		الأحد 13/03/2022	الخميس 10/03/2022
	بداية العام	اليوم السابق		
الرقم القياسي العام	4.31%	0.79%	2210.0	2192.7
القطاع المالي	1.85%	-0.07%	2652.7	2654.5
قطاع الخدمات	0.94%	0.48%	1339.9	1333.5
قطاع الصناعة	15.62%	3.68%	4238.5	4088.1

الرقم القياسي لأسعار الأسهم المرجح بالقيمة السوقية للأسهم الحرة ASE20 (2014=1000)

التغير	الأحد 13/03/2022	الخميس 10/03/2022
6.99%	1149.4	1137.0

الرقم القياسي لأسعار الأسهم المرجح بالقيمة السوقية (1000=1991)

الرقم القياسي العام	التغير		الأحد 13/03/2022	الخميس 10/03/2022
	بداية العام	اليوم السابق		
الرقم القياسي العام	4.86%	0.89%	4199.8	4162.6
قطاع البنوك	-0.25%	-0.26%	6549.7	6567.1
قطاع التأمين	3.35%	0.18%	1372.9	1370.4
قطاع الخدمات	-0.08%	0.15%	781.7	780.6
قطاع الصناعة	14.90%	2.82%	5400.7	5252.6

الرقم القياسي المرجح بالقيمة السوقية للأسهم الحرة حسب الاسواق (1000=2012)

السوق الأول	التغير		الأحد 13/03/2022	الخميس 10/03/2022
	بداية العام	اليوم السابق		
السوق الأول	6.29%	1.05%	1216.9	1204.3
السوق الثاني	-8.37%	-0.81%	858.1	865.2

القيمة السوقية (دينار)

التغير	الأحد 13/03/2022	الخميس 10/03/2022
4.36%	16,171,543,097	16,036,722,168