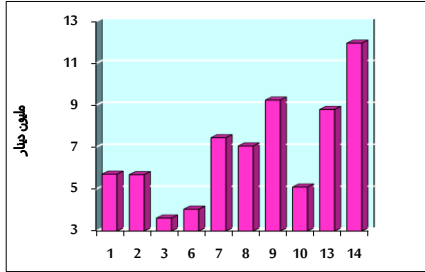


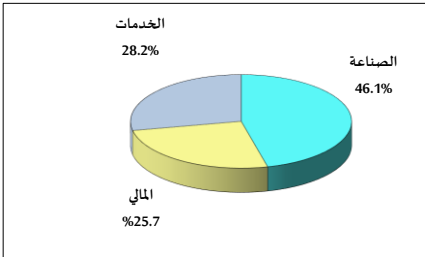
خلاصة البيانات الإحصائية لبورصة عمان

الإثنين 2022/3/14

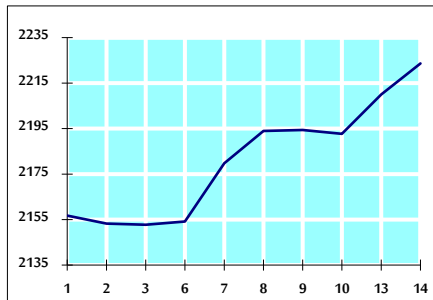
حجم التداول اليومي من 3/1 لغاية 3/14 2022/3/14



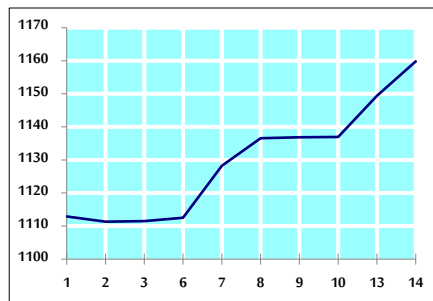
التوزيع القطاعي لحجم التداول ليوم الإثنين 2022/3/14



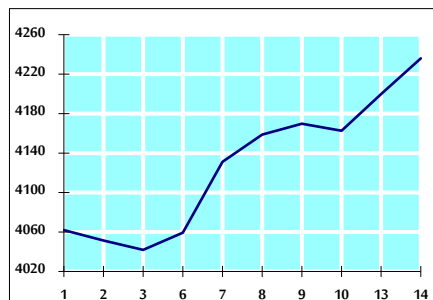
الرقم القياسي العام المرجح للأسهم بالحررة من 3/1 لغاية 3/14 2022/3/14



الرقم القياسي المرجح للأسهم بالحررة ASE20 من 3/1 لغاية 3/14 2022/3/14



الرقم القياسي العام المرجح بالقيمة السوقية من 3/1 لغاية 3/14 2022/3/14



حجم التداول (دينار)

التغير (%)	التغير	2022	2021	
68.88%	4,879,952	11,964,177	7,084,225	يومي
-2.27%	-1,598,339	68,707,231	70,305,570	تراكمي (3/14- 3/1)
-29.53%	-123,672,539	295,127,909	418,800,448	تراكمي (3/14-1/2)

عدد الأسهم المتداولة

التغير (%)	التغير	2022	2021	
-56.93%	-7,683,120	5,811,701	13,494,821	يومي
-33.70%	-22,997,752	45,252,244	68,249,996	تراكمي (3/14- 3/1)
-44.22%	-175,239,634	221,089,139	396,328,773	تراكمي (3/14-1/2)

عدد العقود المنفذة

التغير (%)	التغير	2022	2021	
72.13%	1,561	3,725	2,164	يومي
0.27%	74	27,740	27,666	تراكمي (3/14- 3/1)
-7.94%	-12,011	139,315	151,326	تراكمي (3/14-1/2)

بعض النسب المالية للبورصة (2022/3/14)

القطاع	القيمة السوقية P/E إلى العائد	القيمة السوقية إلى القيمة الدفترية	الأرباح الموزعة إلى القيمة السوقية (%)	معدل الدوران (%)
القطاع المالي	14.678	0.842	4.796	0.069
قطاع الخدمات	-	1.282	2.135	0.172
قطاع الصناعة	20.565	2.356	0.581	0.089
جميع القطاعات	18.303	1.144	3.103	0.093

الرقم القياسي العام لأسعار الاسهم المرجح بالقيمة السوقية للأسهم بالحررة (1999=1000)

التغير	الإثنين		الأحد	الرقم القياسي العام
	14/03/2022	13/03/2022		
بداية العام	0.62%	0.62%	2223.6	2210.0
القطاع المالي	1.99%	0.14%	2656.3	2652.7
قطاع الخدمات	2.03%	1.08%	1354.3	1339.9
قطاع الصناعة	17.15%	1.32%	4294.5	4238.5

الرقم القياسي لأسعار الاسهم المرجح بالقيمة السوقية للأسهم بالحررة ASE20 (2014=1000)

التغير	الإثنين	الأحد
بداية العام	0.91%	0.91%
القطاع المالي	1.99%	0.14%
قطاع الخدمات	2.03%	1.08%
قطاع الصناعة	17.15%	1.32%

الرقم القياسي لأسعار الأسهم المرجح بالقيمة السوقية (1991=1000)

التغير	الإثنين		الأحد	الرقم القياسي العام
	14/03/2022	13/03/2022		
بداية العام	0.86%	0.86%	4236.0	4199.8
قطاع البنوك	-0.09%	0.17%	6560.6	6549.7
قطاع التأمين	3.36%	0.01%	1373.0	1372.9
قطاع الخدمات	-0.17%	-0.09%	781.0	781.7
قطاع الصناعة	17.41%	2.19%	5518.8	5400.7

الرقم القياسي المرجح بالقيمة السوقية للأسهم بالحررة حسب الاسواق (2012=1000)

التغير	الإثنين		الأحد	السوق الأول
	14/03/2022	13/03/2022		
بداية العام	0.85%	0.85%	1227.3	1216.9
السوق الثاني	-9.30%	-1.01%	849.5	858.1

القيمة السوقية (دينار)

التغير	الإثنين	الأحد
بداية العام	0.84%	0.84%
السوق الأول	5.24%	5.24%
السوق الثاني	-9.30%	-1.01%