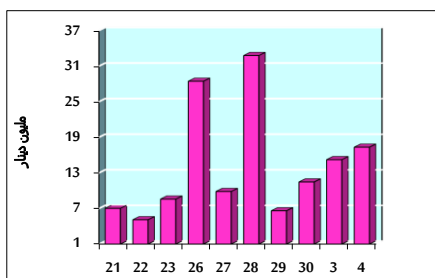


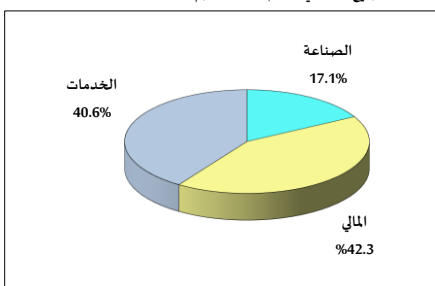
خلاصة البيانات الاحصائية لبورصة عمان

الإثنين 2022/7/4

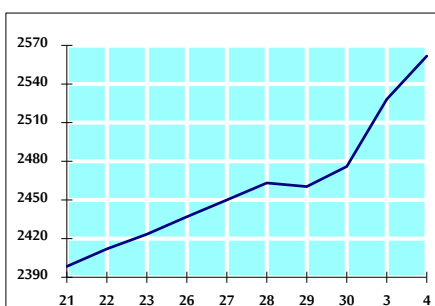
حجم التداول اليومي من 6/21 لغاية 2022/7/4



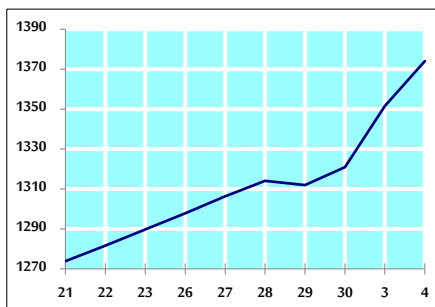
التوزيع القطاعي لحجم التداول ليوم الإثنين 2022/7/4



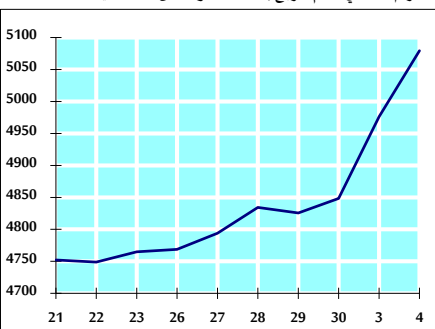
الرقم القياسي العام المرجح للأسهم الحرة من 6/21 لغاية 2022/7/4



الرقم القياسي المرجح للأسهم الحرة ASE20 من 6/21 لغاية 2022/7/4



الرقم القياسي العام المرجح بالقيمة السوقية من 6/21 لغاية 2022/7/4



حجم التداول (دينار)

التغير (%)	التغير	2022	2021	
186.04%	11,273,829	17,333,599	6,059,770	يومي
135.08%	18,711,102	32,562,588	13,851,486	تراكمي (7/4- 7/3)
-12.25%	-139,998,493	1,002,943,246	1,142,941,739	تراكمي (7/4-1/2)

عدد الأسهم المتداولة

التغير (%)	التغير	2022	2021	
128.79%	4,616,414	8,200,862	3,584,448	يومي
87.51%	8,023,958	17,192,754	9,168,796	تراكمي (7/4- 7/3)
-34.46%	-315,497,002	599,966,987	915,463,989	تراكمي (7/4-1/2)

عدد العقود المنفذة

التغير (%)	التغير	2022	2021	
102.13%	3,072	6,080	3,008	يومي
72.75%	4,772	11,331	6,559	تراكمي (7/4- 7/3)
-10.82%	-46,953	386,965	433,918	تراكمي (7/4-1/2)

بعض النسب المالية للبورصة (2022/7/4)

القطاع	القيمة السوقية P/E إلى العائد	القيمة السوقية إلى القيمة الدفترية	الأرباح الموزعة إلى القيمة السوقية (%)	معدل دوران
القطاع المالي	14.828	0.897	4.630	0.100
قطاع الخدمات	18.735	1.424	4.064	0.281
قطاع الصناعة	12.913	2.950	3.884	0.073
جميع القطاعات	14.059	1.331	4.325	0.134

الرقم القياسي العام لاسعار الاسهم المرجح بالقيمة السوقية للأسهم الحرة (1000=1999)

التغير	الإثنين		الأحد	الرقم القياسي العام
	04/07/2022	03/07/2022		
بداية العام	20.91%	1.32%	2561.7	2528.2
اليوم السابق	5.12%	1.30%	2737.7	2702.7
القطاع المالي	31.13%	1.07%	1740.6	1722.2
قطاع الخدمات	57.07%	1.46%	5757.9	5674.8
قطاع الصناعة				

الرقم القياسي لاسعار الاسهم المرجح بالقيمة السوقية للأسهم الحرة ASE20 (2014=1000)

التغير	الإثنين	الأحد
بداية العام	27.89%	1.66%
اليوم السابق	1374.0	1351.5

مؤشر العائد الكلي (ASE20) (1074=2021)

التغير	الإثنين	الأحد
بداية العام	35.96%	1.66%
اليوم السابق	1460.7	1436.7

الرقم القياسي لأسعار الأسهم المرجح بالقيمة السوقية (1000=1991)

التغير	الإثنين		الأحد	الرقم القياسي العام
	04/07/2022	03/07/2022		
بداية العام	26.82%	2.07%	5079.3	4976.2
اليوم السابق	7.75%	2.80%	7075.2	6882.2
قطاع البنوك	-4.59%	-0.19%	1267.3	1269.8
قطاع التأمين	3.88%	0.84%	812.8	806.0
قطاع الخدمات	67.53%	1.71%	7874.8	7742.2
قطاع الصناعة				

الرقم القياسي المرجح بالقيمة السوقية للأسهم الحرة حسب الأسواق (1000=2012)

التغير	الإثنين		الأحد	الرقم القياسي العام
	04/07/2022	03/07/2022		
بداية العام	25.37%	1.54%	1435.4	1413.6
اليوم السابق	-12.43%	-0.93%	820.2	827.9
السوق الأول				
السوق الثاني				

القيمة السوقية (دينار)

التغير	الإثنين	الأحد
بداية العام	24.36%	1.97%
اليوم السابق	19,270,896,453	18,898,181,779