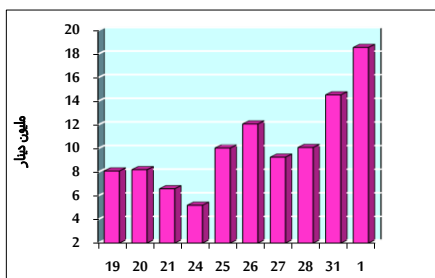


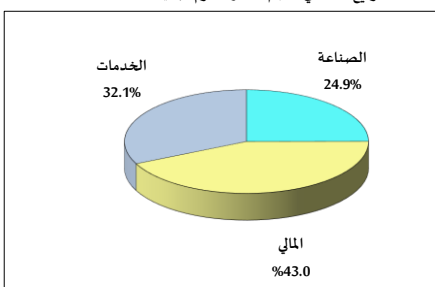
خلاصة البيانات الاحصائية لبورصة عمان

الإثنين 2022/8/1

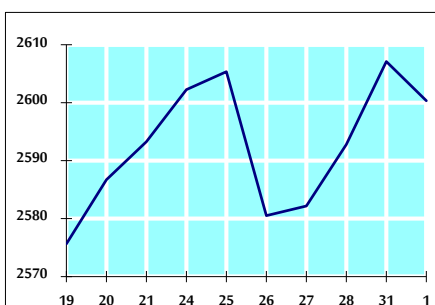
حجم التداول اليومي من 7/19 لغاية 2022/8/1



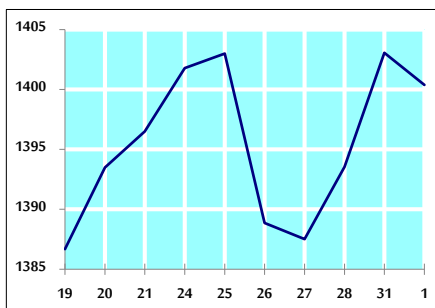
التوزيع القطاعي لحجم التداول ليوم الإثنين 2022/8/1



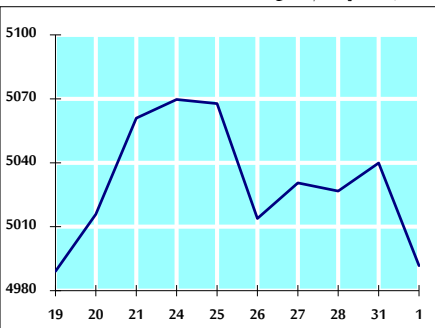
الرقم القياسي العام المرجح بالأسهم الحرة من 7/19 لغاية 2022/8/1



الرقم القياسي المرجح بالأسهم الحرة ASE20 من 7/19 لغاية 2022/8/1



الرقم القياسي العام المرجح بالقيمة السوقية من 7/19 لغاية 2022/8/1



حجم التداول (دينار)

التغير (%)	التغير	2022	2021	
155.48%	11,300,589	18,568,766	7,268,177	يومي
155.48%	11,300,589	18,568,766	7,268,177	تراكمي (8/1-8/1)
-7.17%	-90,379,387	1,170,306,693	1,260,686,080	تراكمي (8/1-1/2)

عدد الأسهم المتداولة

التغير (%)	التغير	2022	2021	
110.33%	4,754,947	9,064,503	4,309,556	يومي
110.33%	4,754,947	9,064,503	4,309,556	تراكمي (8/1-8/1)
-30.90%	-307,185,845	686,980,009	994,165,854	تراكمي (8/1-1/2)

عدد العقود المنفذة

التغير (%)	التغير	2022	2021	
61.89%	1,942	5,080	3,138	يومي
61.89%	1,942	5,080	3,138	تراكمي (8/1-8/1)
-5.41%	-26,242	458,672	484,914	تراكمي (8/1-1/2)

بعض النسب المالية لبورصة (2022/8/1)

القطاع	القيمة السوقية P/E إلى العائد	القيمة السوقية إلى القيمة الدفترية	الأرباح الموزعة إلى القيمة السوقية (%)	معدل الدوران (%)
القطاع المالي	14.314	0.866	4.796	0.155
قطاع الخدمات	19.784	1.504	3.848	0.173
قطاع الصناعة	12.626	2.884	3.972	0.059
جميع القطاعات	13.813	1.308	4.402	0.148

الرقم القياسي العام لأسعار الأسهم المرجح بالقيمة السوقية للأسهم الحرة (1000=1999)

القطاع	التغير		الإثنين	الأحد
	اليوم السابق	بداية العام	01/08/2022	31/07/2022
الرقم القياسي العام	-0.26%	22.74%	2600.3	2607.1
القطاع المالي	-0.17%	4.17%	2713.2	2717.9
قطاع الخدمات	0.74%	42.79%	1895.4	1881.6
قطاع الصناعة	-1.89%	54.62%	5668.0	5777.3

الرقم القياسي لأسعار الأسهم المرجح بالقيمة السوقية للأسهم الحرة ASE20 (2014=1000)

التغير	2022	2021
	-0.19%	30.35%
	1400.4	1403.1

مؤشر العائد الكلي ASETR (2021=1074)

التغير	2022	2021
	-0.19%	38.57%
	1488.7	1491.5

الرقم القياسي لأسعار الأسهم المرجح بالقيمة السوقية (1991=1000)

القطاع	التغير		الإثنين	الأحد
	اليوم السابق	بداية العام	01/08/2022	31/07/2022
الرقم القياسي العام	-0.96%	24.63%	4991.7	5039.9
قطاع البنوك	-0.19%	3.80%	6816.2	6829.5
قطاع التأمين	-0.21%	-3.94%	1276.0	1278.7
قطاع الخدمات	0.17%	5.60%	826.2	824.7
قطاع الصناعة	-2.01%	66.38%	7820.8	7980.9

الرقم القياسي المرجح بالقيمة السوقية للأسهم الحرة حسب الأسواق (2012=1000)

السوق	التغير		الإثنين	الأحد
	اليوم السابق	بداية العام	01/08/2022	31/07/2022
السوق الأول	-0.19%	27.61%	1461.0	1463.8
السوق الثاني	-0.46%	-12.97%	815.1	818.9

القيمة السوقية (دينار)

التغير	2022	2021
	-0.91%	22.19%
	18,934,080,667	19,108,346,871