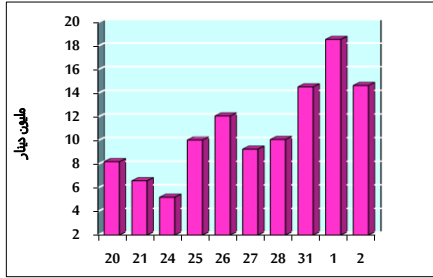


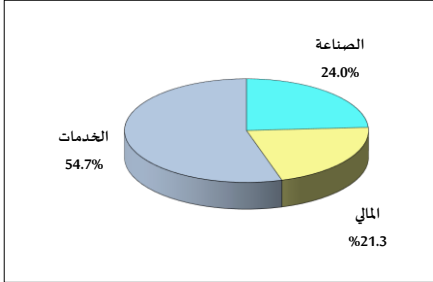
خلاصة البيانات الاحصائية لبورصة عمان

الثلاثاء 2022/8/2

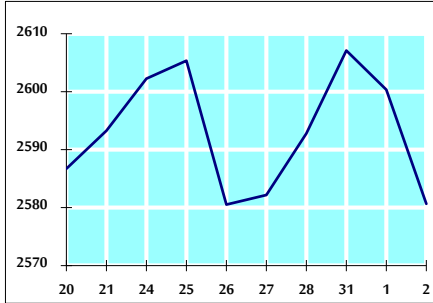
حجم التداول اليومي من 7/20 لغاية 2022/8/2



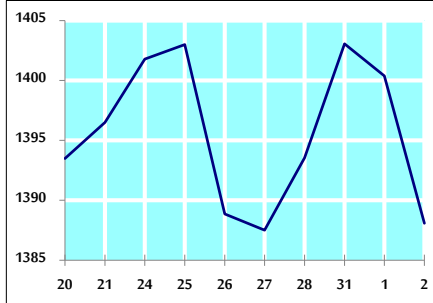
التوزيع القطاعي لحجم التداول ليوم الثلاثاء 2022/8/2



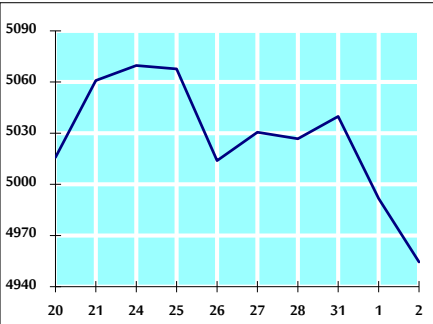
الرقم القياسي العام المرجح بالأسهم الحرة من 7/20 لغاية 2022/8/2



الرقم القياسي المرجح بالأسهم الحرة ASE20 من 7/20 لغاية 2022/8/2



الرقم القياسي العام المرجح بالقيمة السوقية من 7/20 لغاية 2022/8/2



حجم التداول (دينار)

التغير (%)	التغير	2022	2021	
257.82%	10,569,127	14,668,493	4,099,366	يومي
192.39%	21,869,716	33,237,259	11,367,543	تراكمي (8/2-8/1)
-6.31%	-79,810,260	1,184,975,186	1,264,785,446	تراكمي (8/2-1/2)

عدد الأسهم المتداولة

التغير (%)	التغير	2022	2021	
141.49%	3,608,464	6,158,721	2,550,257	يومي
121.92%	8,363,411	15,223,224	6,859,813	تراكمي (8/2-8/1)
-30.46%	-303,577,381	693,138,730	996,716,111	تراكمي (8/2-1/2)

عدد العقود المنفذة

التغير (%)	التغير	2022	2021	
148.08%	3,351	5,614	2,263	يومي
98.00%	5,293	10,694	5,401	تراكمي (8/2-8/1)
-4.70%	-22,891	464,286	487,177	تراكمي (8/2-1/2)

بعض النسب المالية للبورصة (2022/8/2)

القطاع	القيمة السوقية P/E إلى العائد	القيمة السوقية إلى القيمة الدفترية	الأرباح الموزعة إلى القيمة السوقية (%)	معدل الدوران (%)
القطاع المالي	14.185	0.858	4.840	0.056
قطاع الخدمات	19.977	1.519	3.811	0.254
قطاع الصناعة	12.482	2.851	4.018	0.092
جميع القطاعات	13.710	1.298	4.435	0.101

الرقم القياسي العام لأسعار الأسهم المرجح بالقيمة السوقية للأسهم الحرة (1000=1999)

القطاع	التغير		الثلاثاء	الاثنين
	اليوم السابق	بداية العام	02/08/2022	01/08/2022
الرقم القياسي العام	-0.76%	21.81%	2580.7	2600.3
القطاع المالي	-0.97%	3.16%	2686.8	2713.2
قطاع الخدمات	0.11%	42.94%	1897.4	1895.4
قطاع الصناعة	-1.16%	52.81%	5602.0	5668.0

الرقم القياسي لأسعار الأسهم المرجح بالقيمة السوقية للأسهم الحرة ASE20 (1000=2021)

التغير	الثلاثاء	الاثنين
-0.88%	1388.1	1400.4

مؤشر العائد الكلي ASETR (1074=2021)

التغير	الثلاثاء	الاثنين
-0.88%	1475.6	1488.7

الرقم القياسي لأسعار الأسهم المرجح بالقيمة السوقية (1000=1991)

القطاع	التغير		الثلاثاء	الاثنين
	اليوم السابق	بداية العام	02/08/2022	01/08/2022
الرقم القياسي العام	-0.75%	23.70%	4954.5	4991.7
قطاع البنوك	-1.03%	2.73%	6745.9	6816.2
قطاع التأمين	0.56%	-3.41%	1283.1	1276.0
قطاع الخدمات	1.80%	7.50%	841.0	826.2
قطاع الصناعة	-1.18%	64.43%	7728.8	7820.8

الرقم القياسي المرجح بالقيمة السوقية للأسهم الحرة حسب الأسواق (1000=2012)

السوق	التغير		الثلاثاء	الاثنين
	اليوم السابق	بداية العام	02/08/2022	01/08/2022
السوق الأول	-0.82%	26.56%	1449.1	1461.0
السوق الثاني	0.13%	-12.86%	816.1	815.1

القيمة السوقية (دينار)

التغير	الثلاثاء	الاثنين
-0.71%	18,798,934,319	18,934,080,667