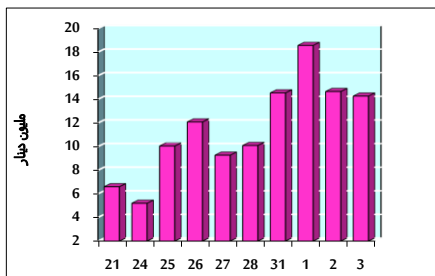


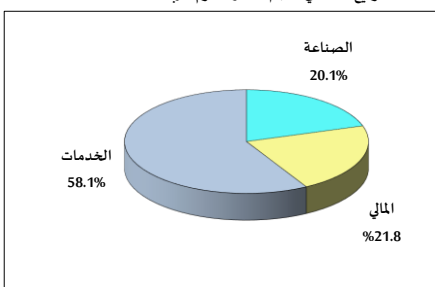
خلاصة البيانات الاحصائية لبورصة عمان

الأربعاء 2022/8/3

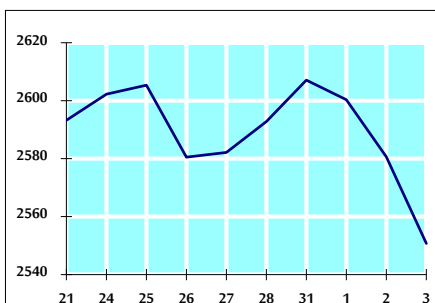
حجم التداول اليومي من 7/21 لغاية 2022/8/3



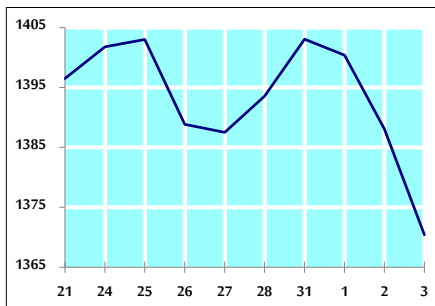
التوزيع القطاعي لحجم التداول ليوم الأربعاء 2022/8/3



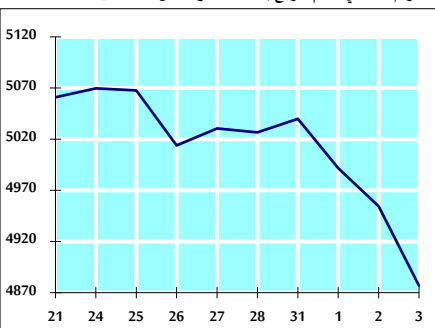
الرقم القياسي العام المرجح بالأسهم الحرة من 7/21 لغاية 2022/8/3



الرقم القياسي المرجح بالأسهم الحرة ASE20 من 7/21 لغاية 2022/8/3



الرقم القياسي العام المرجح بالقيمة السوقية من 7/21 لغاية 2022/8/3



حجم التداول (دينار)

| التغير (%) | التغير | 2022 | 2021 | |
|------------|-------------|---------------|---------------|------------------|
| 211.40% | 9,693,913 | 14,279,422 | 4,585,509 | يومي |
| 197.85% | 31,563,629 | 47,516,681 | 15,953,052 | تراكبي (8/3-8/1) |
| -5.52% | -70,116,347 | 1,199,254,608 | 1,269,370,955 | تراكبي (8/3-1/2) |

عدد الأسهم المتداولة

| التغير (%) | التغير | 2022 | 2021 | |
|------------|--------------|-------------|-------------|------------------|
| 169.07% | 4,271,577 | 6,798,156 | 2,526,579 | يومي |
| 134.61% | 12,634,988 | 22,021,380 | 9,386,392 | تراكبي (8/3-8/1) |
| -29.95% | -299,305,804 | 699,936,886 | 999,242,690 | تراكبي (8/3-1/2) |

عدد العقود المنفذة

| التغير (%) | التغير | 2022 | 2021 | |
|------------|---------|---------|---------|------------------|
| 148.51% | 3,386 | 5,666 | 2,280 | يومي |
| 112.99% | 8,679 | 16,360 | 7,681 | تراكبي (8/3-8/1) |
| -3.99% | -19,505 | 469,952 | 489,457 | تراكبي (8/3-1/2) |

بعض النسب المالية لبورصة (2022/8/3)

| القطاع | القيمة السوقية P/E إلى العائد | القيمة السوقية إلى القيمة الدفترية | الأرباح الموزعة إلى القيمة السوقية (%) | معدل الدوران (%) |
|---------------|-------------------------------|------------------------------------|--|------------------|
| القطاع المالي | 14.128 | 0.855 | 4.859 | 0.084 |
| قطاع الخدمات | 19.631 | 1.492 | 3.878 | 0.235 |
| قطاع الصناعة | 12.135 | 2.772 | 4.132 | 0.045 |
| جميع القطاعات | 13.495 | 1.278 | 4.506 | 0.111 |

الرقم القياسي العام لأسعار الأسهم المرجح بالقيمة السوقية للأسهم الحرة (1000=1999)

| الرقم القياسي العام | التغير | | الأرباح | |
|---------------------|--------------|-------------|------------|---------------------|
| | اليوم السابق | بداية العام | 03/08/2022 | الثلاثاء 02/08/2022 |
| الرقم القياسي العام | -1.16% | 20.40% | 2550.8 | 2580.7 |
| القطاع المالي | -0.36% | 2.79% | 2677.1 | 2686.8 |
| قطاع الخدمات | -1.68% | 40.54% | 1865.6 | 1897.4 |
| قطاع الصناعة | -2.61% | 48.83% | 5456.0 | 5602.0 |

الرقم القياسي لأسعار الأسهم المرجح بالقيمة السوقية للأسهم الحرة ASE20 (2021=1074)

| رقم القياسي | التغير | الأرباح | الثلاثاء |
|-------------|--------|---------|----------|
| 27.56% | -1.27% | 1370.4 | 1388.1 |
| 35.60% | -1.27% | 1456.8 | 1475.6 |

مؤشر العائد الكلي ASETR (2021=1074)

| مؤشر العائد الكلي | التغير | الأرباح | الثلاثاء |
|-------------------|--------|---------|----------|
| 35.60% | -1.27% | 1456.8 | 1475.6 |

الرقم القياسي لأسعار الأسهم المرجح بالقيمة السوقية (1991=1000)

| الرقم القياسي العام | التغير | | الأرباح | |
|---------------------|--------------|-------------|------------|---------------------|
| | اليوم السابق | بداية العام | 03/08/2022 | الثلاثاء 02/08/2022 |
| الرقم القياسي العام | -1.57% | 21.76% | 4876.8 | 4954.5 |
| قطاع البنوك | -0.54% | 2.18% | 6709.4 | 6745.9 |
| قطاع التأمين | 0.76% | -2.67% | 1292.8 | 1283.1 |
| قطاع الخدمات | -0.70% | 6.74% | 835.1 | 841.0 |
| قطاع الصناعة | -2.89% | 59.67% | 7505.1 | 7728.8 |

الرقم القياسي المرجح بالقيمة السوقية للأسهم الحرة حسب الأسواق (2012=1000)

| السوق | التغير | | الأرباح | |
|--------------|--------------|-------------|------------|---------------------|
| | اليوم السابق | بداية العام | 03/08/2022 | الثلاثاء 02/08/2022 |
| السوق الأول | -1.24% | 24.99% | 1431.0 | 1449.1 |
| السوق الثاني | 0.17% | -12.71% | 817.5 | 816.1 |

القيمة السوقية (دينار)

| القيمة السوقية | التغير | الأرباح | الثلاثاء |
|----------------|--------|----------------|----------------|
| 19.50% | -1.50% | 18,517,055,118 | 18,798,934,319 |