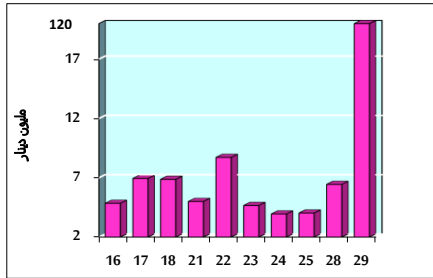


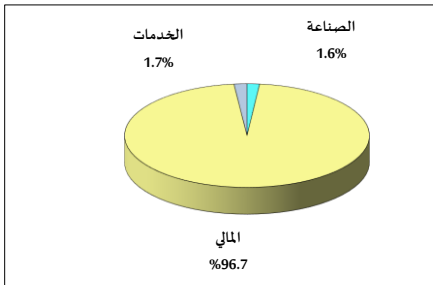
خلاصة البيانات الاحصائية لبورصة عمان

الإثنين 2022/8/29

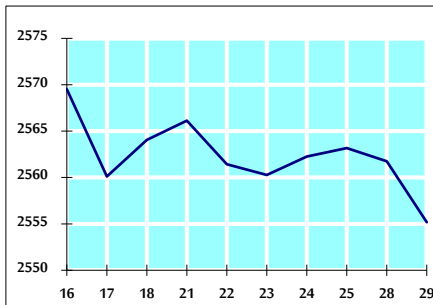
حجم التداول اليومي من 8/16 لغاية 2022/8/29



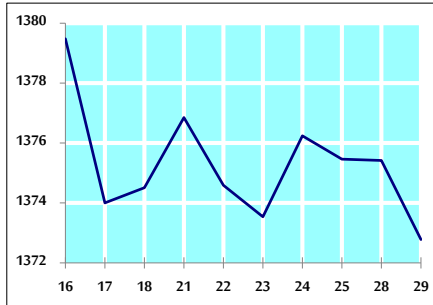
التوزيع القطاعي لحجم التداول ليوم الإثنين 2022/8/29



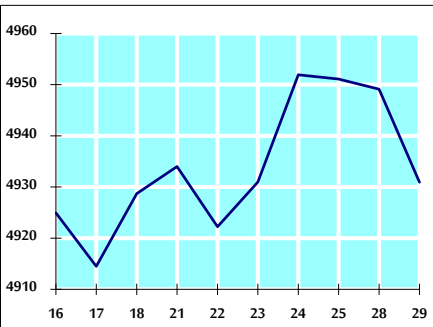
الرقم القياسي العام المرجح بالأسهم الحرة من 8/16 لغاية 2022/8/29



الرقم القياسي المرجح بالأسهم الحرة ASE20 من 8/16 لغاية 2022/8/29



الرقم القياسي العام المرجح بالقيمة السوقية من 8/16 لغاية 2022/8/29



حجم التداول (دينار)

التغير (%)	التغير	2022	2021	
1436.70%	110,674,118	118,377,492	7,703,374	يومي
128.07%	159,591,518	284,204,349	124,612,831	تراكمي (8/29-8/1)
4.20%	57,911,542	1,435,942,276	1,378,030,734	تراكمي (8/29-1/2)

عدد الأسهم المتداولة

التغير (%)	التغير	2022	2021	
522.78%	30,357,119	36,163,960	5,806,841	يومي
34.03%	32,464,296	127,861,955	95,397,659	تراكمي (8/29-8/1)
-25.75%	-279,476,496	805,777,461	1,085,253,957	تراكمي (8/29-1/2)

عدد العقود المنفذة

التغير (%)	التغير	2022	2021	
-31.43%	-1,167	2,546	3,713	يومي
21.87%	12,865	71,701	58,836	تراكمي (8/29-8/1)
-2.83%	-15,319	525,293	540,612	تراكمي (8/29-1/2)

بعض النسب المالية للبورصة (2022/8/29)

القطاع	القيمة السوقية P/E إلى العائد	القيمة السوقية إلى القيمة الدفترية	الأرباح الموزعة إلى القيمة السوقية (%)	معدل دوران
القطاع المالي	14.372	0.869	4.777	0.802
قطاع الخدمات	19.254	1.464	3.954	0.130
قطاع الصناعة	12.612	2.881	3.976	0.057
جميع القطاعات	13.769	1.303	4.417	0.585

الرقم القياسي العام لاسعار الاسهم المرجح بالقيمة السوقية للاسهم الحرة (1000=1999)

القطاع	التغير		الإثنين	الأحد
	اليوم السابق	بداية العام	29/08/2022	28/08/2022
الرقم القياسي العام	-0.26%	20.60%	2555.2	2561.8
القطاع المالي	0.10%	2.92%	2680.6	2677.9
قطاع الخدمات	-0.73%	36.78%	1815.6	1828.9
قطاع الصناعة	-0.55%	55.95%	5716.9	5748.5

الرقم القياسي لاسعار الاسهم المرجح بالقيمة السوقية للاسهم الحرة ASE20 (2014=1000)

التغير	2022	2021
27.78%	1372.8	1375.4

مؤشر العائد الكلي (ASE20) (1074=2021)

التغير	2022	2021
35.83%	1459.4	1462.2

الرقم القياسي لأسعار الأسهم المرجح بالقيمة السوقية (1000=1991)

القطاع	التغير		الإثنين	الأحد
	اليوم السابق	بداية العام	29/08/2022	28/08/2022
الرقم القياسي العام	-0.37%	23.11%	4930.9	4949.1
قطاع البنوك	0.22%	2.08%	6703.1	6688.6
قطاع التأمين	0.63%	-1.97%	1302.2	1294.0
قطاع الخدمات	-0.34%	5.27%	823.6	826.4
قطاع الصناعة	-0.99%	64.65%	7739.4	7816.5

الرقم القياسي المرجح بالقيمة السوقية للأسهم الحرة حسب الأسواق (2012=1000)

السوق	التغير		الإثنين	الأحد
	اليوم السابق	بداية العام	29/08/2022	28/08/2022
السوق الأول	-0.19%	25.29%	1434.5	1437.2
السوق الثاني	-0.71%	-13.27%	812.2	818.1

القيمة السوقية (دينار)

التغير	2022	2021
21.90%	18,889,786,509	18,951,376,686