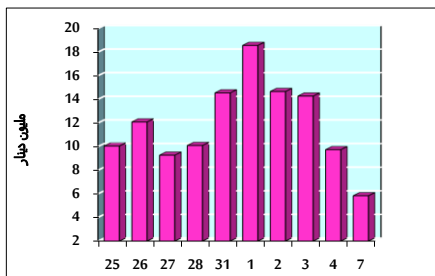


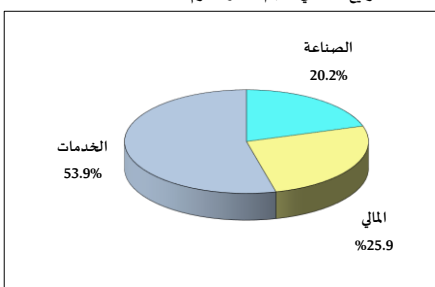
خلاصة البيانات الاحصائية لبورصة عمان

الأحد 2022/8/7

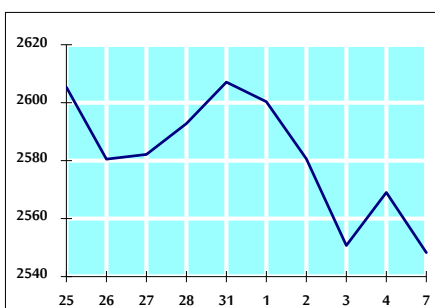
حجم التداول اليومي من 7/25 لغاية 2022/8/7



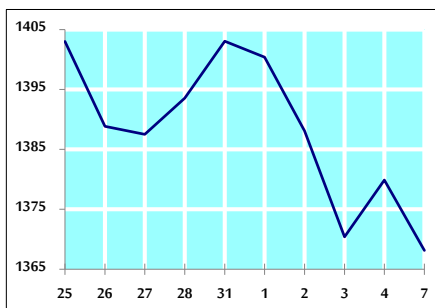
التوزيع القطاعي لحجم التداول ليوم الأحد 2022/8/7



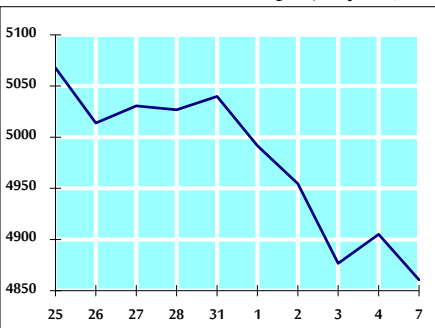
الرقم القياسي العام المرجح بالأسهم الحرة من 7/25 لغاية 2022/8/7



الرقم القياسي المرجح بالأسهم الحرة ASE20 من 7/25 لغاية 2022/8/7



الرقم القياسي العام المرجح بالقيمة السوقية من 7/25 لغاية 2022/8/7



حجم التداول (دينار)

التغير (%)	التغير	2022	2021	
3.47%	196,109	5,840,863	5,644,754	يومي
85.98%	29,170,826	63,099,587	33,928,761	تراكبي (8/7-8/1)
-5.63%	-72,509,150	1,214,837,514	1,287,346,664	تراكبي (8/7-1/2)

عدد الأسهم المتداولة

التغير (%)	التغير	2022	2021	
10.85%	404,284	4,129,282	3,724,998	يومي
11.84%	3,259,175	30,775,464	27,516,289	تراكبي (8/7-8/1)
-30.34%	-308,681,617	708,690,970	1,017,372,587	تراكبي (8/7-1/2)

عدد العقود المنفذة

التغير (%)	التغير	2022	2021	
21.81%	602	3,362	2,760	يومي
87.53%	11,225	24,049	12,824	تراكبي (8/7-8/1)
-3.43%	-16,959	477,641	494,600	تراكبي (8/7-1/2)

بعض النسب المالية للبورصة (2022/8/7)

القطاع	القيمة السوقية P/E إلى العائد	القيمة السوقية إلى القيمة الدفترية	الأرباح الموزعة إلى القيمة السوقية (%)	معدل الدوران (%)
القطاع المالي	14.422	0.872	4.760	0.059
قطاع الخدمات	19.352	1.471	3.934	0.111
قطاع الصناعة	12.070	2.757	4.155	0.030
جميع القطاعات	13.572	1.285	4.481	0.067

الرقم القياسي العام لأسعار الأسهم المرجح بالقيمة السوقية للأسهم الحرة (1000=1999)

القطاع	التغير		الأحد	الخميس
	اليوم السابق	بداية العام	07/08/2022	04/08/2022
الرقم القياسي العام	-0.81%	20.28%	2548.3	2569.0
القطاع المالي	-0.18%	3.42%	2693.5	2698.4
قطاع الخدمات	-2.15%	37.80%	1829.2	1869.4
قطاع الصناعة	-0.95%	49.15%	5467.5	5520.2

الرقم القياسي لأسعار الأسهم المرجح بالقيمة السوقية للأسهم الحرة ASE20 (1000=2014)

التغير	الأحد	الخميس
-0.85%	1368.1	1379.9

مؤشر العائد الكلي ASETR (1074=2021)

التغير	الأحد	الخميس
-0.85%	1454.4	1466.9

الرقم القياسي لأسعار الأسهم المرجح بالقيمة السوقية (1000=1991)

القطاع	التغير		الأحد	الخميس
	اليوم السابق	بداية العام	07/08/2022	04/08/2022
الرقم القياسي العام	-0.90%	21.36%	4860.6	4905.0
قطاع البنوك	-0.37%	2.37%	6722.0	6747.0
قطاع التأمين	0.14%	-2.31%	1297.7	1296.0
قطاع الخدمات	-1.32%	5.60%	826.2	837.2
قطاع الصناعة	-1.37%	58.58%	7453.9	7557.8

الرقم القياسي المرجح بالقيمة السوقية للأسهم الحرة حسب الأسواق (1000=2012)

السوق	التغير		الأحد	الخميس
	اليوم السابق	بداية العام	07/08/2022	04/08/2022
السوق الأول	-0.86%	24.75%	1428.3	1440.7
السوق الثاني	0.04%	-11.77%	826.4	826.0

القيمة السوقية (دينار)

التغير	الأحد	الخميس
-0.02%	18,620,605,495	18,623,399,946