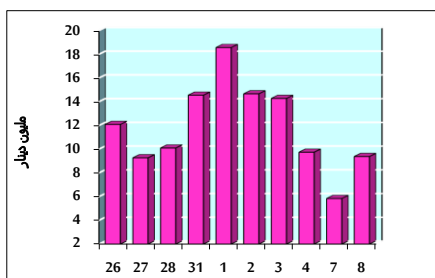


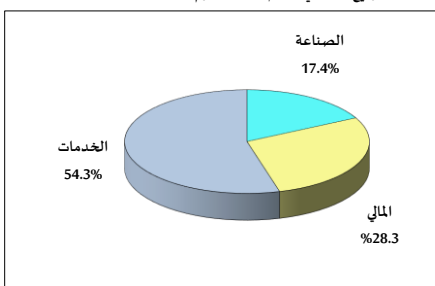
## خلاصة البيانات الاحصائية لبورصة عمان

الإثنين 2022/8/8

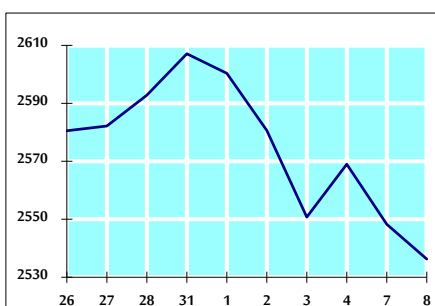
حجم التداول اليومي من 7/26 لغاية 2022/8/8



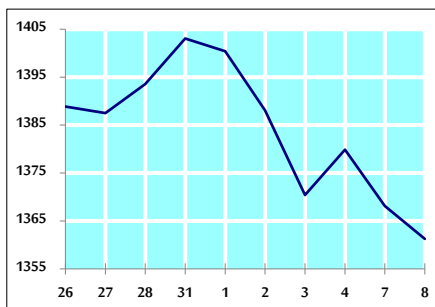
التوزيع القطاعي لحجم التداول ليوم الإثنين 2022/8/8



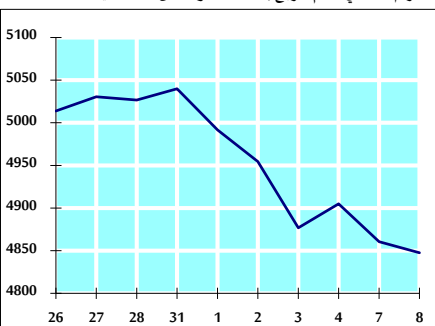
الرقم القياسي العام المرجح للأسهم الحرة من 7/26 لغاية 2022/8/8



الرقم القياسي العام المرجح للأسهم الحرة ASE20 من 7/26 لغاية 2022/8/8



الرقم القياسي العام المرجح بالقيمة السوقية من 7/26 لغاية 2022/8/8



حجم التداول (دينار)

التغير (%)	التغير	2022	2021	
12.81%	1,065,297	9,382,192	8,316,895	يومي
71.57%	30,236,123	72,481,779	42,245,656	تراكمي (8/8-1)
-5.51%	-71,443,853	1,224,219,706	1,295,663,559	تراكمي (8/8-1/2)

عدد الأسهم المتداولة

التغير (%)	التغير	2022	2021	
42.89%	1,750,549	5,831,633	4,081,084	يومي
15.85%	5,009,724	36,607,097	31,597,373	تراكمي (8/8-1)
-30.05%	-306,931,068	714,522,603	1,021,453,671	تراكمي (8/8-1/2)

عدد العقود المنفذة

التغير (%)	التغير	2022	2021	
18.51%	605	3,874	3,269	يومي
73.51%	11,830	27,923	16,093	تراكمي (8/8-1)
-3.28%	-16,354	481,515	497,869	تراكمي (8/8-1/2)

بعض النسب المالية للبورصة (2022/8/8)

القطاع	القيمة السوقية P/E إلى العائد	القيمة السوقية إلى القيمة الدفترية	الأرباح الموزعة إلى القيمة السوقية (%)	معدل الدوران (%)
القطاع المالي	14.393	0.871	4.770	0.090
قطاع الخدمات	19.251	1.463	3.955	0.139
قطاع الصناعة	12.046	2.752	4.163	0.041
جميع القطاعات	13.536	1.281	4.493	0.094

الرقم القياسي العام لأسعار الأسهم المرجح بالقيمة السوقية للأسهم الحرة (1000=1999)

التغير	الإثنين		الأحد	الرقم القياسي العام
	08/08/2022	07/08/2022		
بداية العام	19.71%	-0.47%	2536.3	2548.3
اليوم السابق	3.09%	-0.32%	2684.8	2693.5
القطاع المالي	36.59%	-0.88%	1813.1	1829.2
قطاع الخدمات	48.85%	-0.20%	5456.7	5467.5
قطاع الصناعة				

الرقم القياسي العام لأسعار الأسهم المرجح بالقيمة السوقية للأسهم الحرة ASE20 (1000=2014)

التغير	الإثنين	الأحد
26.70%	1361.3	1368.1
-0.50%		

مؤشر العائد الكلي (ASE20) (1074=2021)

التغير	الإثنين	الأحد
34.69%	1447.1	1454.4
-0.50%		

الرقم القياسي العام لأسعار الأسهم المرجح بالقيمة السوقية (1000=1991)

التغير	الإثنين		الأحد	الرقم القياسي العام
	08/08/2022	07/08/2022		
بداية العام	21.03%	-0.27%	4847.6	4860.6
اليوم السابق	2.19%	-0.18%	6710.0	6722.0
قطاع البنوك	-2.74%	-0.44%	1292.0	1297.7
قطاع التأمين	5.03%	-0.54%	821.7	826.2
قطاع الخدمات	58.13%	-0.28%	7433.0	7453.9
قطاع الصناعة				

الرقم القياسي العام المرجح بالقيمة السوقية للأسهم الحرة حسب الأسواق (1000=2012)

التغير	الإثنين		الأحد	الرقم القياسي العام
	08/08/2022	07/08/2022		
بداية العام	24.14%	-0.49%	1421.3	1428.3
اليوم السابق	-12.03%	-0.30%	823.9	826.4
السوق الأول				
السوق الثاني				

القيمة السوقية (دينار)

التغير	الإثنين	الأحد
19.88%	18,576,334,538	18,620,605,495
-0.24%		