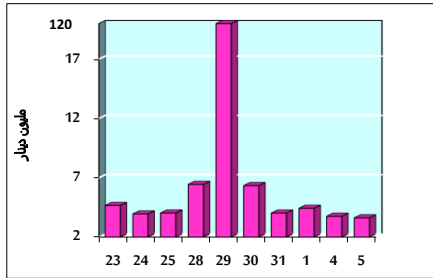


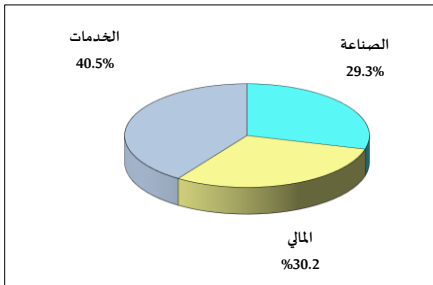
خلاصة البيانات الاحصائية لبورصة عمان

الإثنين 2022/9/5

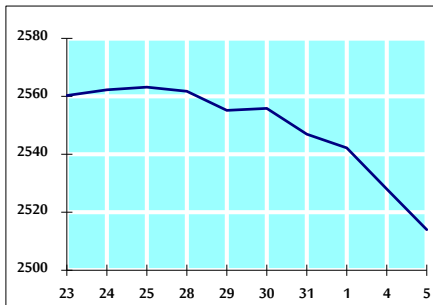
حجم التداول اليومي من 8/23 لغاية 2022/9/5



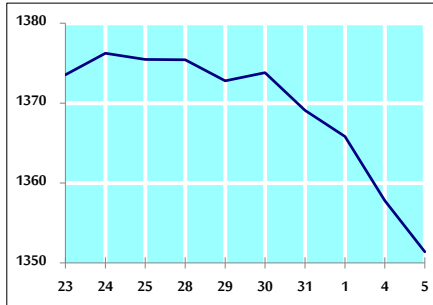
التوزيع القطاعي لحجم التداول ليوم الإثنين 2022/9/5



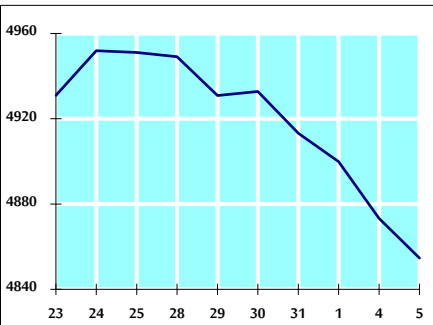
الرقم القياسي العام المرجح للأسهم الحرة من 8/23 لغاية 2022/9/5



الرقم القياسي العام المرجح للأسهم الحرة ASE20 من 8/23 لغاية 2022/9/5



الرقم القياسي العام المرجح بالقيمة السوقية من 8/23 لغاية 2022/9/5



حجم التداول (دينار)

التغير (%)	التغير	2022	2021	
-38.45%	-2,261,961	3,621,244	5,883,205	يومي
-43.82%	-9,201,167	11,798,711	20,999,878	تراكمي (9/5-9/1)
3.26%	46,032,502	1,458,103,662	1,412,071,160	تراكمي (9/5-1/2)

عدد الأسهم المتداولة

التغير (%)	التغير	2022	2021	
-51.45%	-2,745,334	2,590,287	5,335,621	يومي
-56.63%	-10,238,107	7,841,369	18,079,476	تراكمي (9/5-9/1)
-26.16%	-290,429,120	819,969,592	1,110,398,712	تراكمي (9/5-1/2)

عدد العقود المنفذة

التغير (%)	التغير	2022	2021	
-39.09%	-1,275	1,987	3,262	يومي
-41.59%	-4,537	6,372	10,909	تراكمي (9/5-9/1)
-3.35%	-18,614	536,315	554,929	تراكمي (9/5-1/2)

بعض النسب المالية للبورصة (2022/9/5)

القطاع	القيمة السوقية P/E إلى العائد	القيمة السوقية إلى القيمة الدفترية	الأرباح الموزعة إلى القيمة السوقية (%)	معدل دوران
القطاع المالي	14.260	0.860	4.826	0.022
قطاع الخدمات	18.981	1.443	4.011	0.044
قطاع الصناعة	12.344	2.819	4.063	0.164
جميع القطاعات	13.556	1.283	4.486	0.042

الرقم القياسي العام لأسعار الاسهم المرجح بالقيمة السوقية للأسهم الحرة (1000=1999)

التغير	الإثنين		الأحد	
	05/09/2022	04/09/2022		
بداية العام	18.66%	-0.55%	2514.0	2528.0
اليوم السابق	1.68%	-0.32%	2648.2	2656.8
الرقم القياسي العام	34.06%	-1.03%	1779.6	1798.2
القطاع المالي	52.14%	-0.56%	5577.3	5608.6
قطاع الخدمات				
قطاع الصناعة				

الرقم القياسي العام لأسعار الاسهم المرجح بالقيمة السوقية للأسهم الحرة ASE20 (2014=1000)

التغير	الإثنين	الأحد	
بداية العام	25.79%	-0.47%	1351.4
اليوم السابق			1357.8

مؤشر العائد الكلي (1074=2021)ASETR

التغير	الإثنين	الأحد	
بداية العام	33.72%	-0.47%	1436.6
اليوم السابق			1443.4

الرقم القياسي العام لأسعار الأسهم المرجح بالقيمة السوقية (1000=1991)

التغير	الإثنين		الأحد	
	05/09/2022	04/09/2022		
بداية العام	21.21%	-0.38%	4854.7	4873.2
اليوم السابق	1.09%	-0.22%	6637.9	6652.7
الرقم القياسي العام	-1.76%	0.08%	1305.0	1304.0
قطاع البنوك	3.80%	-0.47%	812.1	815.9
قطاع التأمين	61.02%	-0.53%	7568.7	7608.9
قطاع الخدمات				
قطاع الصناعة				

الرقم القياسي العام المرجح بالقيمة السوقية للأسهم الحرة حسب الأسواق (1000=2012)

التغير	الإثنين		الأحد	
	05/09/2022	04/09/2022		
بداية العام	23.38%	-0.54%	1412.6	1420.2
اليوم السابق	-15.15%	-0.58%	794.7	799.3
الرقم القياسي العام				
السوق الأول				
السوق الثاني				

القيمة السوقية (دينار)

التغير	الإثنين	الأحد	
بداية العام	20.08%	-0.37%	18,607,711,782
اليوم السابق			18,676,433,401