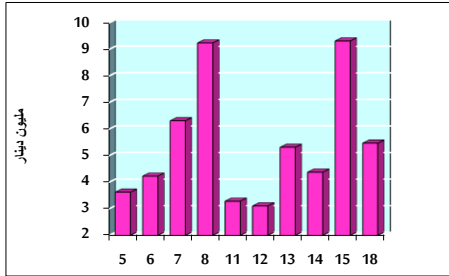


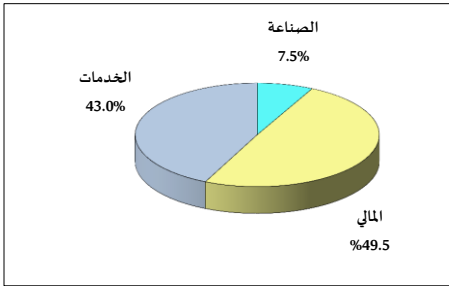
خلاصة البيانات الإحصائية لبورصة عمان

الأحد 2022/9/18

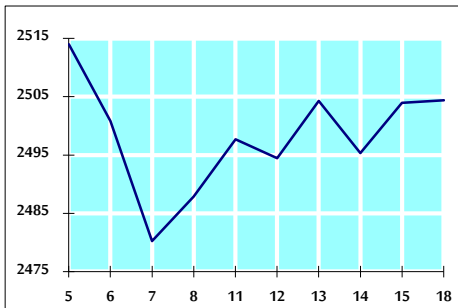
حجم التداول اليومي من 9/5 لغاية 9/18 2022/9/18



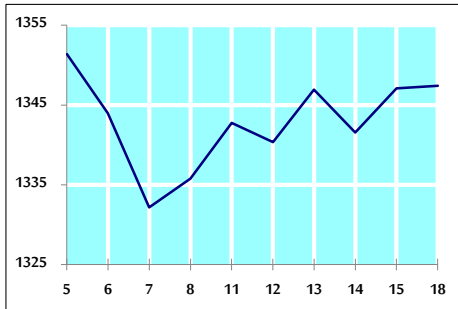
التوزيع القطاعي لحجم التداول ليوم الأحد 2022/9/18



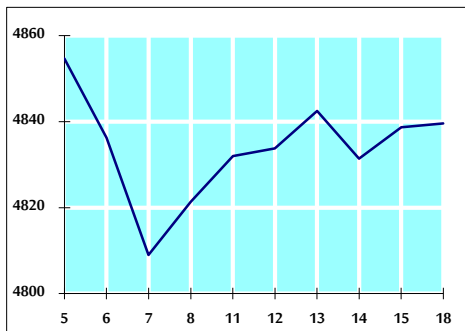
الرقم القياسي العام المرجح بالأسهم الحرة من 9/5 لغاية 9/18 2022/9/18



الرقم القياسي المرجح بالأسهم الحرة ASE20 من 9/5 لغاية 9/18 2022/9/18



الرقم القياسي العام المرجح بالقيمة السوقية من 9/5 لغاية 9/18 2022/9/18



حجم التداول (دينار)

التغير (%)	التغير	2022	2021	
11.61%	568,657	5,466,539	4,897,882	يومي
-16.98%	-12,772,110	62,446,682	75,218,792	تراكمي (9/18-9/1)
2.90%	42,461,559	1,508,751,633	1,466,290,074	تراكمي (9/18-1/2)

عدد الأسهم المتداولة

التغير (%)	التغير	2022	2021	
12.11%	574,082	5,313,405	4,739,323	يومي
-34.99%	-22,429,003	41,667,208	64,096,211	تراكمي (9/18-9/1)
-26.17%	-302,620,016	853,795,431	1,156,415,447	تراكمي (9/18-1/2)

عدد العقود المنفذة

التغير (%)	التغير	2022	2021	
-19.55%	-558	2,296	2,854	يومي
-28.27%	-11,210	28,449	39,659	تراكمي (9/18-9/1)
-4.33%	-25,287	558,392	583,679	تراكمي (9/18-1/2)

بعض النسب المالية للبورصة (2022/9/18)

القطاع	معدل الدوران (%)	الأرباح الموزعة إلى القيمة السوقية (%)	القيمة السوقية إلى القيمة الدفترية	P/E إلى العائد
القطاع المالي	0.081	4.814	0.862	14.295
قطاع الخدمات	0.129	4.062	1.425	18.743
قطاع الصناعة	0.035	4.088	2.802	12.269
جميع القطاعات	0.086	4.500	1.279	13.515

الرقم القياسي العام لاسعار الاسهم المرجح بالقيمة السوقية للأسهم الحرة (1000=1999)

التغير	الأحد		الخميس	
	18/09/2022	15/09/2022		
بداية العام	18.21%	0.02%	2504.4	2504.0
الرقم القياسي العام	1.97%	0.17%	2655.7	2651.1
القطاع المالي	31.95%	-0.17%	1751.5	1754.4
قطاع الخدمات	50.89%	-0.27%	5531.6	5546.3

الرقم القياسي لاسعار الاسهم المرجح بالقيمة السوقية للأسهم الحرة ASE20 (1000=2014)

25.42%	0.02%	1347.4	1347.1
--------	-------	--------	--------

مؤشر العائد الكلي ASETR (2021=1074)

33.32%	0.02%	1432.4	1432.0
--------	-------	--------	--------

الرقم القياسي لاسعار الاسهم المرجح بالقيمة السوقية (1000=1991)

التغير	الأحد		الخميس	
	18/09/2022	15/09/2022		
بداية العام	20.83%	0.02%	4839.6	4838.7
الرقم القياسي العام	1.18%	0.29%	6644.0	6624.7
قطاع البنوك	-2.09%	0.37%	1300.6	1295.8
قطاع التأمين	4.88%	-0.14%	820.6	821.8
قطاع الخدمات	59.28%	-0.23%	7486.8	7504.2

الرقم القياسي المرجح بالقيمة السوقية للأسهم الحرة حسب الأسواق (1000=2012)

التغير	الأحد		الخميس	
	18/09/2022	15/09/2022		
بداية العام	22.89%	-0.01%	1407.0	1407.1
السوق الأول	-14.52%	0.32%	800.6	798.0
السوق الثاني				

القيمة السوقية (دينار)

19.74%	0.01%	18,554,043,558	18,551,970,690
--------	-------	----------------	----------------