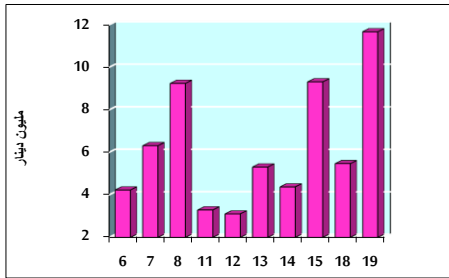


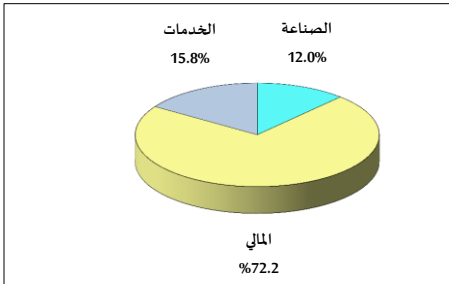
خلاصة البيانات الإحصائية لبورصة عمان

الإثنين 2022/9/19

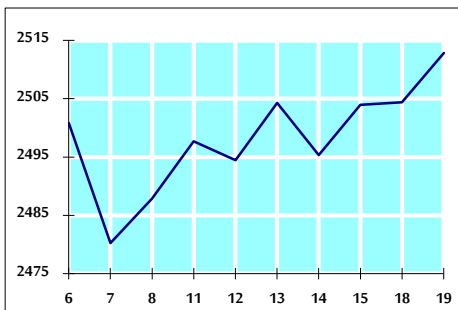
حجم التداول اليومي من 9/6 لغاية 2022/9/19



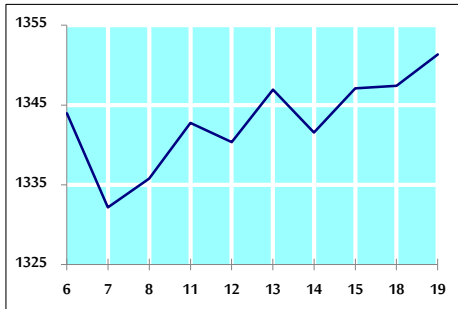
التوزيع القطاعي لحجم التداول ليوم الإثنين 2022/9/19



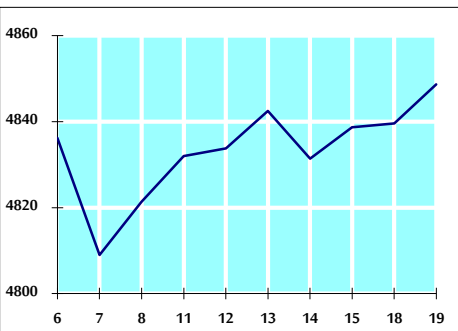
الرقم القياسي العام المرجح بالأسهم الحرة من 9/6 لغاية 2022/9/19



الرقم القياسي المرجح بالأسهم الحرة ASE20 من 9/6 لغاية 2022/9/19



الرقم القياسي العام المرجح بالقيمة السوقية من 9/6 لغاية 2022/9/19



حجم التداول (دينار)

التغير (%)	التغير	2022	2021	
130.60%	6,611,406	11,673,746	5,062,340	يومي
-7.67%	-6,160,704	74,120,428	80,281,132	تراكمي (9/19-9/1)
3.34%	49,072,965	1,520,425,379	1,471,352,414	تراكمي (9/19-1/2)

عدد الأسهم المتداولة

التغير (%)	التغير	2022	2021	
8.40%	561,836	7,252,277	6,690,441	يومي
-30.89%	-21,867,167	48,919,485	70,786,652	تراكمي (9/19-9/1)
-25.97%	-302,058,180	861,047,708	1,163,105,888	تراكمي (9/19-1/2)

عدد العقود المنفذة

التغير (%)	التغير	2022	2021	
-17.23%	-510	2,450	2,960	يومي
-27.50%	-11,720	30,899	42,619	تراكمي (9/19-9/1)
-4.40%	-25,797	560,842	586,639	تراكمي (9/19-1/2)

بعض النسب المالية للبورصة (2022/9/19)

القطاع	معدل الدوران (%)	الأرباح الموزعة إلى القيمة السوقية (%)	القيمة السوقية إلى القيمة الدفترية	القيمة السوقية P/E إلى العائد
القطاع المالي	0.140	4.815	0.862	14.291
قطاع الخدمات	0.080	4.044	1.431	18.826
قطاع الصناعة	0.040	4.072	2.813	12.317
جميع القطاعات	0.117	4.491	1.282	13.540

الرقم القياسي العام لاسعار الاسهم المرجح بالقيمة السوقية للأسهم الحرة (1000=1999)

القطاع	التغير		الإثنين	الأحد
	بداية العام	اليوم السابق	19/09/2022	18/09/2022
الرقم القياسي العام	18.61%	0.34%	2512.9	2504.4
القطاع المالي	2.12%	0.16%	2659.8	2655.7
قطاع الخدمات	32.81%	0.65%	1762.9	1751.5
قطاع الصناعة	51.57%	0.45%	5556.6	5531.6

الرقم القياسي لاسعار الاسهم المرجح بالقيمة السوقية للأسهم الحرة ASE20 (1000=2014)

التغير	الإثنين	الأحد
25.78%	1351.3	1347.4

مؤشر العائد الكلي ASETR (2021=1074)

التغير	الإثنين	الأحد
33.71%	1436.5	1432.4

الرقم القياسي لاسعار الاسهم المرجح بالقيمة السوقية (1000=1991)

القطاع	التغير		الإثنين	الأحد
	بداية العام	اليوم السابق	19/09/2022	18/09/2022
الرقم القياسي العام	21.06%	0.19%	4848.7	4839.6
قطاع البنوك	1.11%	-0.07%	6639.6	6644.0
قطاع التأمين	-1.90%	0.19%	1303.1	1300.6
قطاع الخدمات	5.12%	0.23%	822.5	820.6
قطاع الصناعة	59.98%	0.44%	7519.7	7486.8

الرقم القياسي المرجح بالقيمة السوقية للأسهم الحرة حسب الأسواق (1000=2012)

السوق	التغير		الإثنين	الأحد
	بداية العام	اليوم السابق	19/09/2022	18/09/2022
السوق الأول	23.29%	0.33%	1411.6	1407.0
السوق الثاني	-14.26%	0.30%	803.0	800.6

القيمة السوقية (دينار)

التغير	الإثنين	الأحد
19.97%	18,590,288,424	18,554,043,558