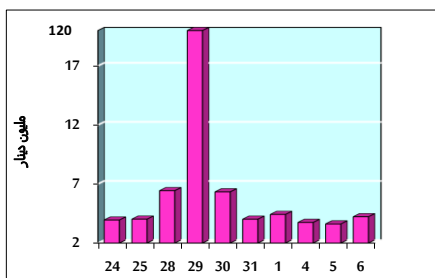


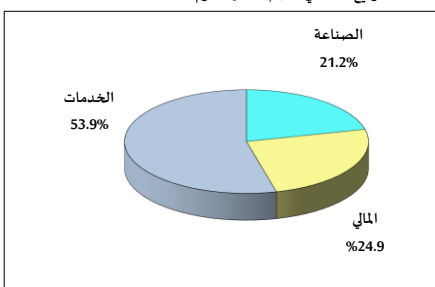
خلاصة البيانات الاحصائية لبورصة عمان

الثلاثاء 2022/9/6

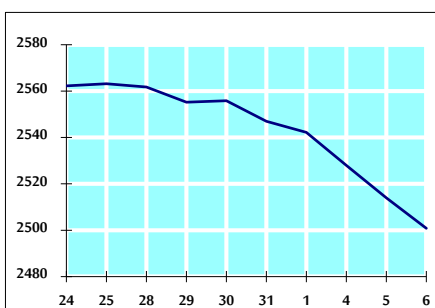
حجم التداول اليومي من 8/24 لغاية 2022/9/6



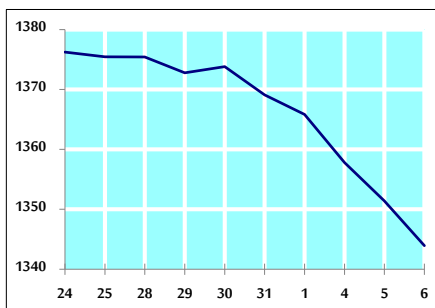
التوزيع القطاعي لحجم التداول ليوم الثلاثاء 2022/9/6



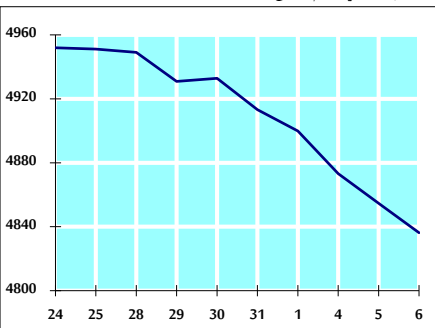
الرقم القياسي العام المرجح بالأسهم الحرة من 8/24 لغاية 2022/9/6



الرقم القياسي المرجح بالأسهم الحرة ASE20 من 8/24 لغاية 2022/9/6



الرقم القياسي العام المرجح بالقيمة السوقية من 8/24 لغاية 2022/9/6



حجم التداول (دينار)

التغير (%)	التغير	2022	2021	
-28.04%	-1,648,327	4,229,556	5,877,883	يومي
-40.37%	-10,849,494	16,028,267	26,877,761	تراكمي (9/6-9/1)
3.13%	44,384,175	1,462,333,218	1,417,949,043	تراكمي (9/6-1/2)

عدد الأسهم المتداولة

التغير (%)	التغير	2022	2021	
-56.24%	-3,037,741	2,363,822	5,401,563	يومي
-56.54%	-13,275,848	10,205,191	23,481,039	تراكمي (9/6-9/1)
-26.30%	-293,466,861	822,333,414	1,115,800,275	تراكمي (9/6-1/2)

عدد العقود المنفذة

التغير (%)	التغير	2022	2021	
-26.81%	-928	2,533	3,461	يومي
-38.03%	-5,465	8,905	14,370	تراكمي (9/6-9/1)
-3.50%	-19,542	538,848	558,390	تراكمي (9/6-1/2)

بعض النسب المالية للبورصة (2022/9/6)

القطاع	القيمة السوقية P/E إلى العائد	القيمة السوقية إلى القيمة الدفترية	الأرباح الموزعة إلى القيمة السوقية (%)	معدل الدوران (%)
القطاع المالي	14.218	0.857	4.840	0.026
قطاع الخدمات	18.883	1.435	4.032	0.078
قطاع الصناعة	12.294	2.808	4.079	0.039
جميع القطاعات	13.504	1.278	4.503	0.038

الرقم القياسي العام لأسعار الأسهم المرجح بالقيمة السوقية للأسهم الحرة (1000=1999)

الرقم القياسي العام	التغير		الثلاثاء	الاثنين
	اليوم السابق	بداية العام	06/09/2022	05/09/2022
الرقم القياسي العام	-0.52%	18.04%	2500.8	2514.0
القطاع المالي	-0.29%	1.39%	2640.6	2648.2
قطاع الخدمات	-0.98%	32.75%	1762.1	1779.6
قطاع الصناعة	-0.52%	51.35%	5548.3	5577.3

الرقم القياسي لأسعار الأسهم المرجح بالقيمة السوقية للأسهم الحرة ASE20 (1000=2014)

25.09%	-0.55%	1343.9	1351.4
--------	--------	--------	--------

مؤشر العائد الكلي ASETR (1074=2021)

32.98%	-0.55%	1428.7	1436.6
--------	--------	--------	--------

الرقم القياسي لأسعار الأسهم المرجح بالقيمة السوقية (1000=1991)

الرقم القياسي العام	التغير		الثلاثاء	الاثنين
	اليوم السابق	بداية العام	06/09/2022	05/09/2022
الرقم القياسي العام	-0.38%	20.75%	4836.2	4854.7
قطاع البنوك	-0.31%	0.77%	6617.0	6637.9
قطاع التأمين	-0.42%	-2.17%	1299.5	1305.0
قطاع الخدمات	-0.28%	3.50%	809.8	812.1
قطاع الصناعة	-0.47%	60.26%	7532.9	7568.7

الرقم القياسي المرجح بالقيمة السوقية للأسهم الحرة حسب الأسواق (1000=2012)

السوق الأول	التغير		الثلاثاء	الاثنين
	اليوم السابق	بداية العام	06/09/2022	05/09/2022
السوق الأول	-0.53%	22.73%	1405.2	1412.6
السوق الثاني	-0.40%	-15.49%	791.5	794.7

القيمة السوقية (دينار)

19.65%	-0.36%	18,540,516,110	18,607,711,782
--------	--------	----------------	----------------