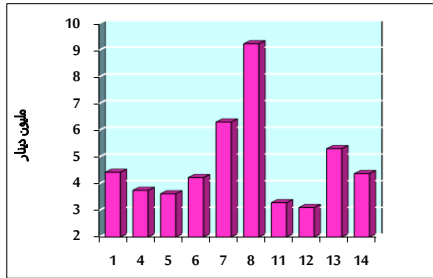


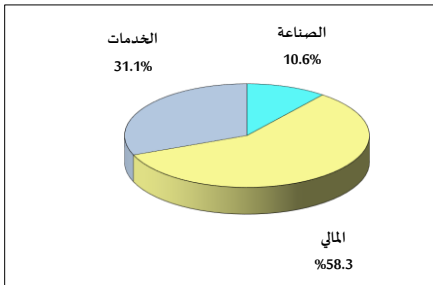
خلاصة البيانات الاحصائية لبورصة عمان

الأربعاء 2022/9/14

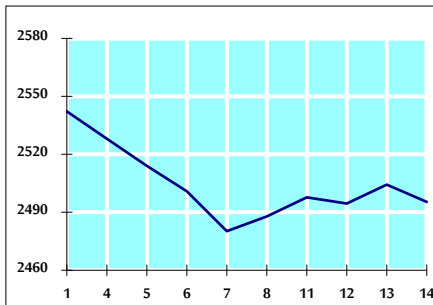
حجم التداول اليومي من 9/1 لغاية 2022/9/14



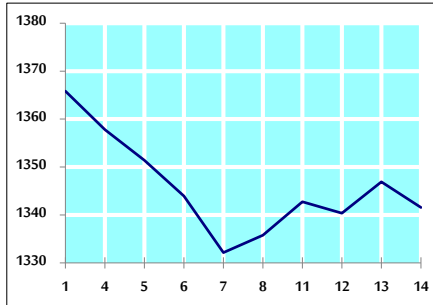
التوزيع القطاعي لحجم التداول ليوم الأربعاء 2022/9/14



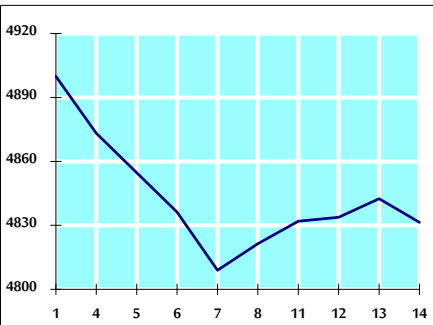
الرقم القياسي العام المرجح للأسهم الحرة من 9/1 لغاية 2022/9/14



الرقم القياسي العام المرجح للأسهم الحرة ASE20 من 9/1 لغاية 2022/9/14



الرقم القياسي العام المرجح بالقيمة السوقية من 9/1 لغاية 2022/9/14



حجم التداول (دينار)

التغير (%)	التغير	2022	2021	
-13.76%	-698,229	4,377,029	5,075,258	يومي
-26.53%	-17,208,634	47,665,322	64,873,956	تراكمي (9/14-9/1)
2.61%	38,025,035	1,493,970,273	1,455,945,238	تراكمي (9/14-1/2)

عدد الأسهم المتداولة

التغير (%)	التغير	2022	2021	
-29.41%	-1,204,816	2,891,948	4,096,764	يومي
-43.02%	-23,425,957	31,022,213	54,448,170	تراكمي (9/14-9/1)
-26.48%	-303,616,970	843,150,436	1,146,767,406	تراكمي (9/14-1/2)

عدد العقود المنفذة

التغير (%)	التغير	2022	2021	
-23.77%	-735	2,357	3,092	يومي
-29.78%	-10,122	23,869	33,991	تراكمي (9/14-9/1)
-4.19%	-24,199	553,812	578,011	تراكمي (9/14-1/2)

بعض النسب المالية للبورصة (2022/9/14)

القطاع	القيمة السوقية P/E إلى العائد	القيمة السوقية إلى القيمة الدفترية	الأرباح الموزعة إلى القيمة السوقية (%)	معدل دوران
القطاع المالي	14.255	0.860	4.828	0.048
قطاع الخدمات	18.636	1.417	4.085	0.055
قطاع الصناعة	12.286	2.806	4.082	0.020
جميع القطاعات	13.492	1.277	4.507	0.047

الرقم القياسي العام لاسعار الاسهم المرجح بالقيمة السوقية للأسهم الحرة (1000=1999)

التغير	الأربعاء		الثلاثاء	الرقم القياسي العام
	14/09/2022	13/09/2022	13/09/2022	
بداية العام	17.78%	-0.36%	2495.3	2504.3
اليوم السابق	1.66%	-0.22%	2647.6	2653.6
القطاع المالي	30.77%	-0.67%	1735.9	1747.7
قطاع الخدمات	51.29%	-0.29%	5546.2	5562.2
قطاع الصناعة				

الرقم القياسي لاسعار الاسهم المرجح بالقيمة السوقية للأسهم الحرة ASE20 (2014=1000)

التغير	الأربعاء	الثلاثاء	
بداية العام	24.87%	-0.40%	1341.6
اليوم السابق			1346.9

مؤشر العائد الكلي (ASE20) (1074=2021)

التغير	الأربعاء	الثلاثاء	
بداية العام	32.75%	-0.40%	1426.2
اليوم السابق			1431.9

الرقم القياسي لأسعار الأسهم المرجح بالقيمة السوقية (1000=1991)

التغير	الأربعاء		الثلاثاء	الرقم القياسي العام
	14/09/2022	13/09/2022	13/09/2022	
بداية العام	20.63%	-0.23%	4831.4	4842.5
اليوم السابق	0.90%	-0.09%	6625.4	6631.6
قطاع البنوك	-2.45%	0.03%	1295.9	1295.4
قطاع التأمين	4.48%	-0.09%	817.4	818.2
قطاع الخدمات	59.30%	-0.41%	7488.0	7519.0
قطاع الصناعة				

الرقم القياسي المرجح بالقيمة السوقية للأسهم الحرة حسب الأسواق (1000=2012)

التغير	الأربعاء		الثلاثاء	الرقم القياسي العام
	14/09/2022	13/09/2022	13/09/2022	
بداية العام	22.49%	-0.40%	1402.4	1408.1
اليوم السابق	-15.05%	0.33%	795.6	793.0
السوق الأول				
السوق الثاني				

القيمة السوقية (دينار)

التغير	الأربعاء	الثلاثاء	
بداية العام	19.55%	-0.22%	18,524,561,096
اليوم السابق			18,565,450,532