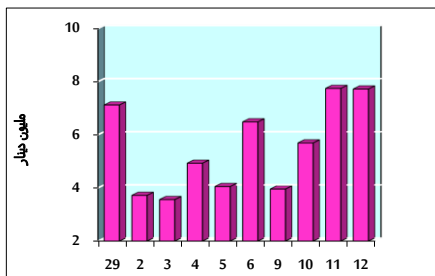


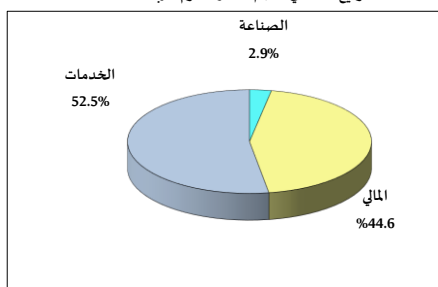
خلاصة البيانات الاحصائية لبورصة عمان

الأربعاء 2022/10/12

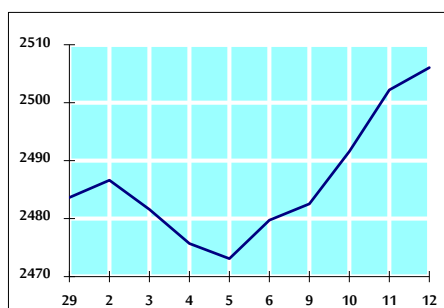
حجم التداول اليومي من 9/29 لغاية 2022/10/12



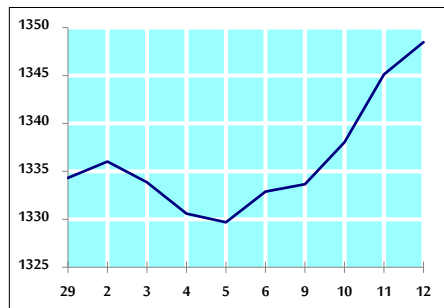
التوزيع القطاعي لحجم التداول ليوم الأربعاء 2022/10/12



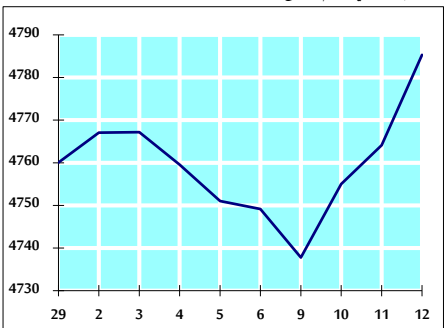
الرقم القياسي العام المرجح للأسهم الحرة من 9/29 لغاية 2022/10/12



الرقم القياسي المرجح للأسهم الحرة ASE20 من 9/29 لغاية 2022/10/12



الرقم القياسي العام المرجح بالقيمة السوقية من 9/29 لغاية 2022/10/12



حجم التداول (دينار)

التغير (%)	التغير	2022	2021	
87.98%	3,615,362	7,724,840	4,109,478	يومي
-18.69%	-11,007,817	47,882,028	58,889,845	تراكي (10/12-10/2)
0.54%	8,629,815	1,615,972,114	1,607,342,299	تراكي (10/12-1/2)

عدد الأسهم المتداولة

التغير (%)	التغير	2022	2021	
65.99%	2,578,191	6,485,358	3,907,167	يومي
-7.50%	-3,079,621	37,989,207	41,068,828	تراكي (10/12-10/2)
-26.03%	-325,907,117	926,359,621	1,252,266,738	تراكي (10/12-1/2)

عدد العقود المنفذة

التغير (%)	التغير	2022	2021	
20.80%	602	3,496	2,894	يومي
-9.63%	-2,695	25,290	27,985	تراكي (10/12-10/2)
-5.10%	-32,650	606,944	639,594	تراكي (10/12-1/2)

بعض النسب المالية لبورصة (2022/10/12)

القطاع	القيمة السوقية P/E إلى العائد	القيمة السوقية إلى القيمة الدفترية	الأرباح الموزعة إلى القيمة السوقية (%)	معدل الدوران (%)
القطاع المالي	14.312	0.858	4.810	0.103
قطاع الخدمات	18.957	1.440	4.018	0.158
قطاع الصناعة	11.955	2.730	4.195	0.029
جميع القطاعات	13.405	1.269	4.524	0.106

الرقم القياسي العام لأسعار الأسهم المرجح بالقيمة السوقية للأسهم الحرة (1999=1000)

الرقم القياسي العام	التغير		الأرباح	الثلاثاء
	اليوم السابق	12/10/2022		
18.29%	0.15%	2506.1	2502.2	11/10/2022
2.25%	0.26%	2663.0	2656.0	القطاع المالي
32.77%	-0.52%	1762.5	1771.7	قطاع الخدمات
48.51%	0.65%	5444.3	5408.8	قطاع الصناعة

الرقم القياسي لأسعار الأسهم المرجح بالقيمة السوقية للأسهم الحرة ASE20 (2014=1000)

25.52%	0.25%	1348.5	1345.1
--------	-------	--------	--------

مؤشر العائد الكلي (ASE20) (2021=1074)

33.43%	0.25%	1433.5	1429.9
--------	-------	--------	--------

الرقم القياسي لأسعار الأسهم المرجح بالقيمة السوقية (1991=1000)

الرقم القياسي العام	التغير		الأرباح	الثلاثاء
	اليوم السابق	12/10/2022		
19.48%	0.44%	4785.3	4764.1	11/10/2022
0.42%	0.02%	6593.7	6592.3	قطاع البنوك
4.48%	0.08%	1387.9	1386.7	قطاع التأمين
6.58%	0.42%	833.8	830.4	قطاع الخدمات
55.22%	0.90%	7295.9	7230.6	قطاع الصناعة

الرقم القياسي المرجح بالقيمة السوقية للأسهم الحرة حسب الأسواق (2012=1000)

السوق الأول	التغير		الأرباح	الثلاثاء
	اليوم السابق	12/10/2022		
23.04%	0.20%	1408.7	1405.9	11/10/2022
-14.54%	-0.20%	800.4	802.1	السوق الثاني

القيمة السوقية (دينار)

17.52%	-0.33%	18,209,932,949	18,271,032,335
--------	--------	----------------	----------------