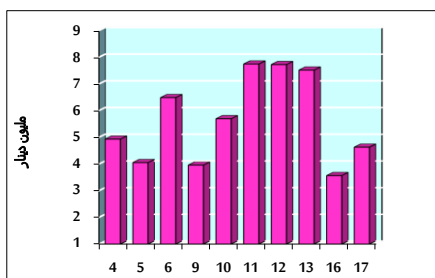


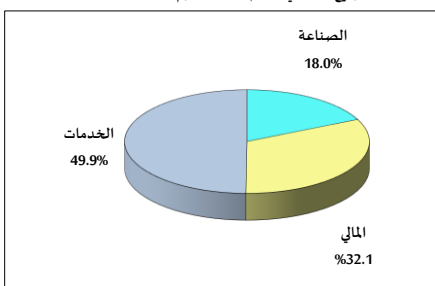
خلاصة البيانات الاحصائية لبورصة عمان

الإثنين 2022/10/17

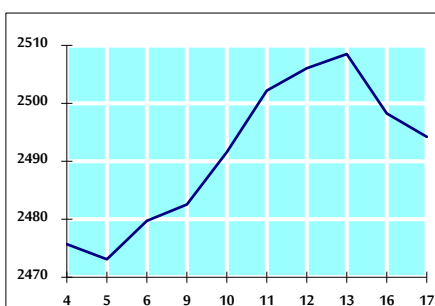
حجم التداول اليومي من 10/4 لغاية 2022/10/17



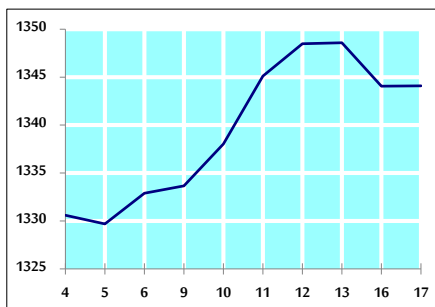
التوزيع القطاعي لحجم التداول ليوم الإثنين 2022/10/17



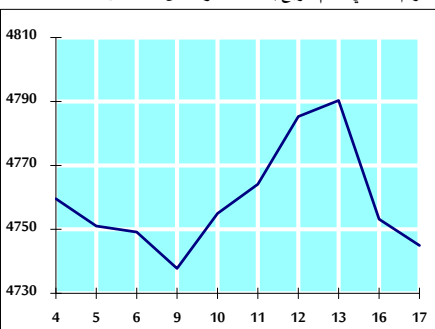
الرقم القياسي العام المرجح بالأسهم الحرة من 10/4 لغاية 2022/10/17



الرقم القياسي المرجح بالأسهم الحرة ASE20 من 10/4 لغاية 2022/10/17



الرقم القياسي العام المرجح بالقيمة السوقية من 10/4 لغاية 2022/10/17



حجم التداول (دينار)

التغير (%)	التغير	2022	2021	
5.98%	261,069	4,629,962	4,368,893	يومي
-16.42%	-12,497,821	63,598,241	76,096,062	تراكمي (10/17-10/2)
0.44%	7,139,811	1,631,688,327	1,624,548,516	تراكمي (10/17-1/2)

عدد الأسهم المتداولة

التغير (%)	التغير	2022	2021	
-8.13%	-260,849	2,948,714	3,209,563	يومي
-12.79%	-7,020,701	47,873,232	54,893,933	تراكمي (10/17-10/2)
-26.05%	-329,848,197	936,243,646	1,266,091,843	تراكمي (10/17-1/2)

عدد العقود المنفذة

التغير (%)	التغير	2022	2021	
-5.24%	-158	2,858	3,016	يومي
-13.37%	-5,140	33,307	38,447	تراكمي (10/17-10/2)
-5.40%	-35,095	614,961	650,056	تراكمي (10/17-1/2)

بعض النسب المالية للبورصة (2022/10/17)

القطاع	القيمة السوقية P/E إلى العائد	القيمة السوقية إلى القيمة الدفترية	الأرباح الموزعة إلى القيمة السوقية (%)	معدل الدوران (%)
القطاع المالي	14.251	0.854	4.831	0.035
قطاع الخدمات	18.785	1.427	4.055	0.095
قطاع الصناعة	11.805	2.696	4.248	0.041
جميع القطاعات	13.292	1.259	4.563	0.048

الرقم القياسي العام لاسعار الاسهم المرجح بالقيمة السوقية للاسهم الحرة (1000=1999)

التغير	الإثنين		الأحد		
	17/10/2022	16/10/2022			
بداية العام	17.73%	-0.16%	2494.2	2498.3	الرقم القياسي العام
اليوم السابق	2.20%	0.03%	2661.9	2661.1	القطاع المالي
	31.28%	-0.82%	1742.6	1757.0	قطاع الخدمات
	47.30%	0.12%	5399.7	5393.1	قطاع الصناعة

الرقم القياسي لاسعار الاسهم المرجح بالقيمة السوقية للاسهم الحرة ASE20 (2014=1000)

التغير	الإثنين	الأحد		
بداية العام	25.11%	0.00%	1344.1	1344.1

مؤشر العائد الكلي (1074=2021)ASETR

التغير	الإثنين	الأحد		
بداية العام	33.00%	0.00%	1428.8	1428.8

الرقم القياسي لأسعار الأسهم المرجح بالقيمة السوقية (1000=1991)

التغير	الإثنين		الأحد		
	17/10/2022	16/10/2022			
بداية العام	18.47%	-0.17%	4745.0	4753.2	الرقم القياسي العام
اليوم السابق	-0.03%	-0.18%	6564.3	6576.1	قطاع البنوك
	4.47%	-0.16%	1387.8	1390.0	قطاع التأمين
	5.94%	-0.49%	828.8	832.9	قطاع الخدمات
	53.13%	-0.07%	7198.1	7203.1	قطاع الصناعة

الرقم القياسي المرجح بالقيمة السوقية للأسهم الحرة حسب الأسواق (1000=2012)

التغير	الإثنين		الأحد		
	17/10/2022	16/10/2022			
بداية العام	22.51%	-0.11%	1402.7	1404.3	السوق الأول
اليوم السابق	-14.94%	-0.30%	796.7	799.0	السوق الثاني

القيمة السوقية (دينار)

التغير (%)	التغير	2022	2021	
16.57%	-0.17%	18,063,165,812	18,093,097,628	