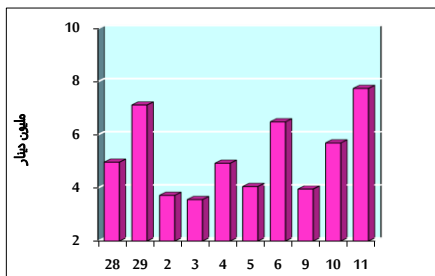


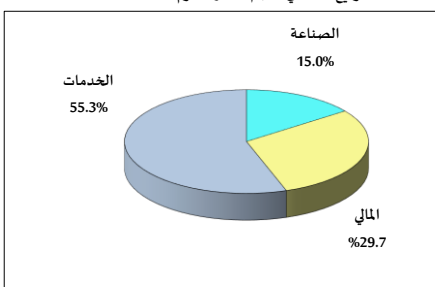
خلاصة البيانات الاحصائية لبورصة عمان

الثلاثاء 2022/10/11

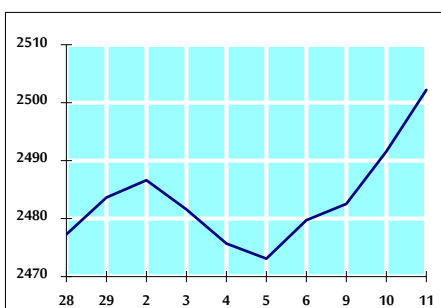
حجم التداول اليومي من 9/28 لغاية 2022/10/11



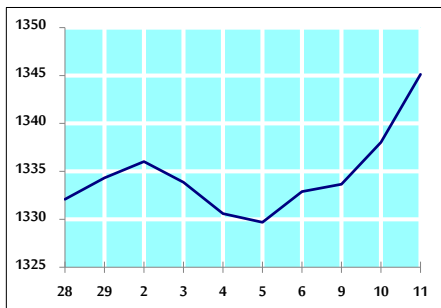
التوزيع القطاعي لحجم التداول ليوم الثلاثاء 2022/10/11



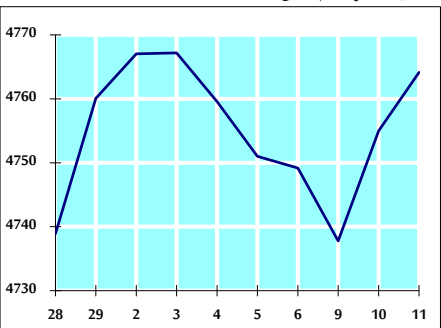
الرقم القياسي العام المرجح للأسهم الحرة من 9/28 لغاية 2022/10/11



الرقم القياسي المرجح للأسهم الحرة ASE20 من 9/28 لغاية 2022/10/11



الرقم القياسي العام المرجح بالقيمة السوقية من 9/28 لغاية 2022/10/11



حجم التداول (دينار)

التغير (%)	التغير	2022	2021	
48.04%	2,513,649	7,746,591	5,232,942	يومي
-26.69%	-14,623,179	40,157,188	54,780,367	تراكمي (10/11-10/2)
0.31%	5,014,453	1,608,247,274	1,603,232,821	تراكمي (10/11-1/2)

عدد الأسهم المتداولة

التغير (%)	التغير	2022	2021	
66.70%	2,731,901	6,827,548	4,095,647	يومي
-15.22%	-5,657,812	31,503,849	37,161,661	تراكمي (10/11-10/2)
-26.31%	-328,485,308	919,874,263	1,248,359,571	تراكمي (10/11-1/2)

عدد العقود المنفذة

التغير (%)	التغير	2022	2021	
43.49%	1,255	4,141	2,886	يومي
-13.14%	-3,297	21,794	25,091	تراكمي (10/11-10/2)
-5.22%	-33,252	603,448	636,700	تراكمي (10/11-1/2)

بعض النسب المالية للبورصة (2022/10/11)

القطاع	القيمة السوقية P/E إلى العائد	القيمة السوقية إلى القيمة الدفترية	الأرباح الموزعة إلى القيمة السوقية (%)	معدل الدوران (%)
القطاع المالي	14.307	0.857	4.812	0.066
قطاع الخدمات	18.969	1.441	4.015	0.186
قطاع الصناعة	11.823	2.700	4.242	0.250
جميع القطاعات	13.346	1.264	4.544	0.110

الرقم القياسي العام لأسعار الأسهم المرجح بالقيمة السوقية للأسهم الحرة (1000=1999)

القطاع	التغير		الثلاثاء	الاثنين
	اليوم السابق	بداية العام	11/10/2022	10/10/2022
الرقم القياسي العام	0.43%	18.10%	2502.2	2491.6
القطاع المالي	0.22%	1.98%	2656.0	2650.1
قطاع الخدمات	1.16%	33.47%	1771.7	1751.4
قطاع الصناعة	0.00%	47.54%	5408.8	5408.7

الرقم القياسي لأسعار الأسهم المرجح بالقيمة السوقية للأسهم الحرة ASE20 (1000=2021)

التغير	الثلاثاء	الاثنين
0.53%	1345.1	1338.0

مؤشر العائد الكلي ASE20 (1074=2021)

التغير	الثلاثاء	الاثنين
0.53%	1429.9	1422.4

الرقم القياسي لأسعار الأسهم المرجح بالقيمة السوقية (1000=1991)

القطاع	التغير		الثلاثاء	الاثنين
	اليوم السابق	بداية العام	11/10/2022	10/10/2022
الرقم القياسي العام	0.19%	18.95%	4764.1	4755.0
قطاع البنوك	0.28%	0.40%	6592.3	6574.3
قطاع التأمين	-0.08%	4.40%	1386.7	1387.8
قطاع الخدمات	1.02%	6.14%	830.4	822.0
قطاع الصناعة	-0.13%	53.83%	7230.6	7239.9

الرقم القياسي المرجح بالقيمة السوقية للأسهم الحرة حسب الأسواق (1000=2012)

السوق	التغير		الثلاثاء	الاثنين
	اليوم السابق	بداية العام	11/10/2022	10/10/2022
السوق الأول	0.48%	22.80%	1405.9	1399.2
السوق الثاني	0.15%	-14.36%	802.1	800.9

القيمة السوقية (دينار)

التغير	الثلاثاء	الاثنين
0.18%	18,271,032,335	18,238,361,768