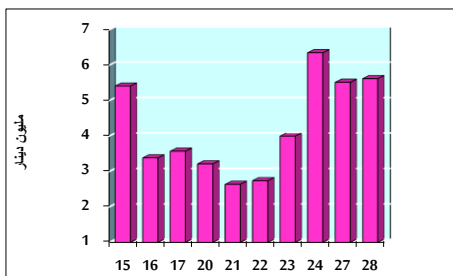


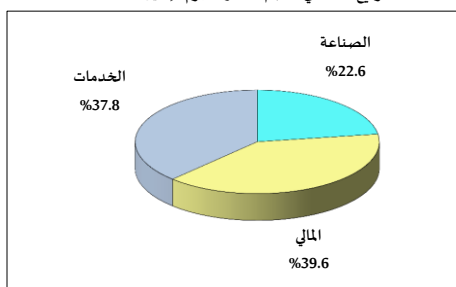
خلاصة البيانات الإحصائية لبورصة عمان

الإثنين 2022/11/28

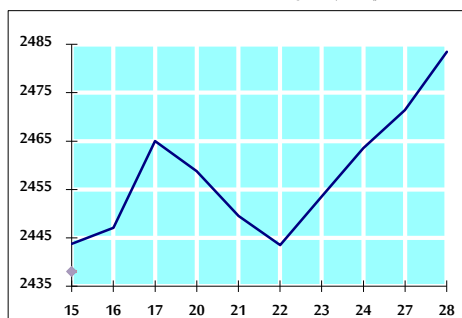
حجم التداول اليومي من 11/15 لغاية 2022/11/28



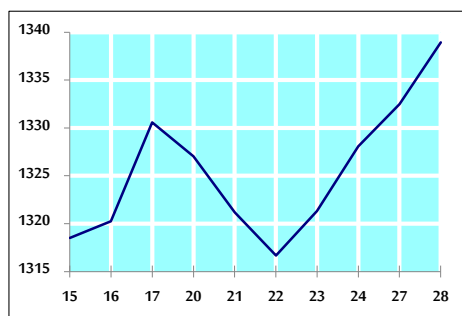
التوزيع القطاعي لحجم التداول ليوم الإثنين 2022/11/28



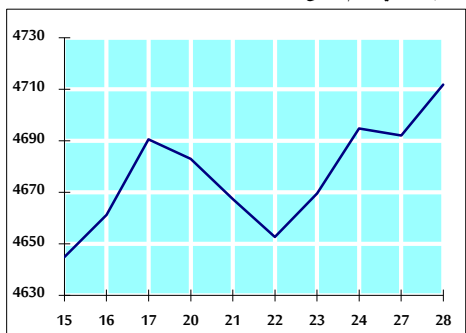
الرقم القياسي العام المرجح بالأسهم الحرة من 11/15 لغاية 2022/11/28



الرقم القياسي المرجح بالأسهم الحرة ASE20 من 11/15 لغاية 2022/11/28



الرقم القياسي العام المرجح بالقيمة السوقية من 11/15 لغاية 2022/11/28



حجم التداول (دينار)

التغير (%)	التغير	2022	2021	
-7.92%	-483,157	5,620,979	6,104,136	يومي
-16.47%	-20,705,898	105,049,829	125,755,727	تراكمي (11/28-11/1)
0.08%	1,486,723	1,798,352,410	1,796,865,687	تراكمي (11/28-1/2)

عدد الأسهم المتداولة

التغير (%)	التغير	2022	2021	
8.23%	424,879	5,586,381	5,161,502	يومي
-17.87%	-19,331,521	88,833,555	108,165,076	تراكمي (11/28-11/1)
-24.78%	-350,597,244	1,064,244,019	1,414,841,263	تراكمي (11/28-1/2)

عدد العقود المنفذة

التغير (%)	التغير	2022	2021	
-3.09%	-107	3,355	3,462	يومي
-35.37%	-25,526	46,652	72,178	تراكمي (11/28-11/1)
-8.45%	-63,334	686,181	749,515	تراكمي (11/28-1/2)

بعض النسب المالية للبورصة (2022/11/28)

القطاع	معدل دوران	الأرباح الموزعة إلى القيمة السوقية (%)	القيمة السوقية إلى القيمة الدفترية	القيمة السوقية P/E إلى العائد
القطاع المالي	0.067	4.752	0.868	14.488
قطاع الخدمات	0.170	4.085	1.421	18.512
قطاع الصناعة	0.099	4.404	2.601	11.388
جميع القطاعات	0.092	4.595	1.250	13.198

الرقم القياسي العام لأسعار الأسهم المرجح بالقيمة السوقية للأسهم الحرة (1000=1999)

التغير	الإنثنين		الأحد	
	28/11/2022	27/11/2022		
بداية العام	17.22%	0.49%	2483.5	2471.4
الرقم القياسي العام	2.62%	0.55%	2672.8	2658.0
القطاع المالي	29.71%	0.27%	1721.8	1717.2
قطاع الخدمات	44.57%	0.46%	5299.7	5275.5
قطاع الصناعة				

الرقم القياسي لأسعار الأسهم المرجح بالقيمة السوقية للأسهم الحرة ASE20 (1000=2014)

التغير	الإنثنين	الأحد
24.63%	0.48%	1338.9
		1332.5

مؤشر العائد الكلي (ASE20) (2021=1074)

التغير	الإنثنين	الأحد
32.49%	0.48%	1423.4
		1416.5

الرقم القياسي لأسعار الأسهم المرجح بالقيمة السوقية (1000=1991)

التغير	الإنثنين		الأحد	
	28/11/2022	27/11/2022		
بداية العام	17.64%	0.42%	4711.8	4692.1
الرقم القياسي العام	2.10%	0.58%	6704.1	6665.3
قطاع البنوك	2.99%	0.05%	1368.0	1367.3
قطاع التأمين	4.99%	-0.20%	821.4	823.1
قطاع الخدمات	47.70%	0.44%	6942.4	6912.3
قطاع الصناعة				

الرقم القياسي المرجح بالقيمة السوقية للأسهم الحرة حسب الأسواق (1000=2012)

التغير	الإنثنين		الأحد	
	28/11/2022	27/11/2022		
بداية العام	22.10%	0.45%	1398.0	1391.7
السوق الأول	-15.81%	0.65%	788.5	783.4
السوق الثاني				

القيمة السوقية (دينار)

التغير	الإنثنين	الأحد
15.80%	0.41%	17,944,677,863
		17,872,017,408