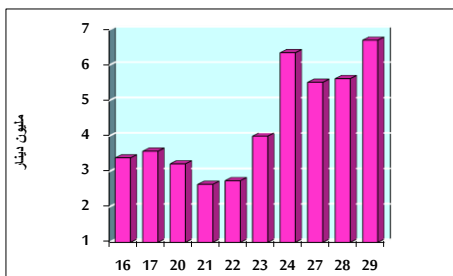


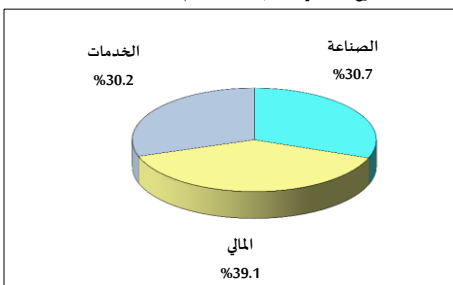
خلاصة البيانات الإحصائية لبورصة عمان

الثلاثاء 2022/11/29

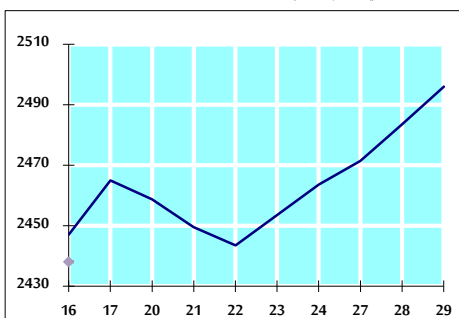
حجم التداول اليومي من 11/16 لغاية 2022/11/29



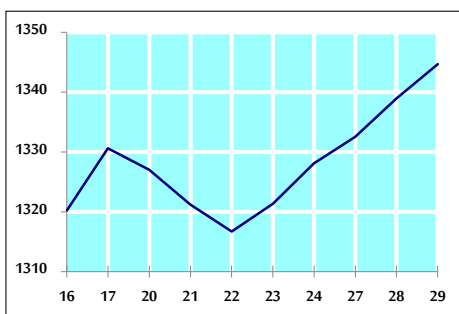
التوزيع القطاعي لحجم التداول ليوم الثلاثاء 2022/11/29



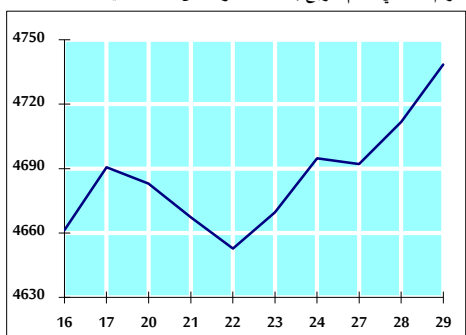
الرقم القياسي العام المرجح بالأسهم الحرة من 11/16 لغاية 2022/11/29



الرقم القياسي المرجح بالأسهم الحرة ASE20 من 11/16 لغاية 2022/11/29



الرقم القياسي العام المرجح بالقيمة السوقية من 11/16 لغاية 2022/11/29



حجم التداول (دينار)

التغير (%)	التغير	2022	2021	
-	-	6,707,153	-	يومي
-11.13%	-13,998,745	111,756,982	125,755,727	تراكمي (11/29-11/1)
0.46%	8,193,876	1,805,059,563	1,796,865,687	تراكمي (11/29-1/2)

عدد الأسهم المتداولة

التغير (%)	التغير	2022	2021	
-	-	6,441,191	-	يومي
-11.92%	-12,890,330	95,274,746	108,165,076	تراكمي (11/29-11/1)
-24.32%	-344,156,053	1,070,685,210	1,414,841,263	تراكمي (11/29-1/2)

عدد العقود المنفذة

التغير (%)	التغير	2022	2021	
-	-	2,861	-	يومي
-31.40%	-22,665	49,513	72,178	تراكمي (11/29-11/1)
-8.07%	-60,473	689,042	749,515	تراكمي (11/29-1/2)

بعض النسب المالية للبورصة (2022/11/29)

القطاع	القيمة السوقية P/E إلى العائد	القيمة السوقية إلى القيمة الدفترية	الأرباح الموزعة إلى القيمة السوقية (%)	معدل دوران
القطاع المالي	14.610	0.875	4.712	0.067
قطاع الخدمات	18.660	1.432	4.052	0.204
قطاع الصناعة	11.396	2.603	4.401	0.166
جميع القطاعات	13.273	1.257	4.569	0.106

الرقم القياسي العام لأسعار الأسهم المرجح بالقيمة السوقية للأسهم الحرة (1000=1999)

القطاع	التغير		الثلاثاء	الإثنين
	اليوم السابق	بداية العام	29/11/2022	28/11/2022
الرقم القياسي العام	0.50%	17.81%	2496.0	2483.5
القطاع المالي	0.67%	3.31%	2690.8	2672.8
قطاع الخدمات	0.39%	30.22%	1728.6	1721.8
قطاع الصناعة	-0.02%	44.53%	5298.5	5299.7

الرقم القياسي لأسعار الأسهم المرجح بالقيمة السوقية للأسهم الحرة ASE20 (1000=2014)

التغير	الثلاثاء	الإثنين
0.43%	1344.6	1338.9

مؤشر العائد الكلي (ASE20) (2021=1074)

التغير	الثلاثاء	الإثنين
0.43%	1429.4	1423.4

الرقم القياسي لأسعار الأسهم المرجح بالقيمة السوقية (1000=1991)

القطاع	التغير		الثلاثاء	الإثنين
	اليوم السابق	بداية العام	29/11/2022	28/11/2022
الرقم القياسي العام	0.56%	18.30%	4738.4	4711.8
قطاع البنوك	0.93%	3.05%	6766.5	6704.1
قطاع التأمين	-0.04%	2.95%	1367.5	1368.0
قطاع الخدمات	0.79%	5.82%	827.9	821.4
قطاع الصناعة	0.11%	47.85%	6949.9	6942.4

الرقم القياسي المرجح بالقيمة السوقية للأسهم الحرة حسب الأسواق (1000=2012)

السوق	التغير		الثلاثاء	الإثنين
	اليوم السابق	بداية العام	29/11/2022	28/11/2022
السوق الأول	0.55%	22.77%	1405.6	1398.0
السوق الثاني	-0.32%	-16.08%	786.0	788.5

القيمة السوقية (دينار)

التغير	الثلاثاء	الإثنين
0.55%	18,042,672,187	17,944,677,863