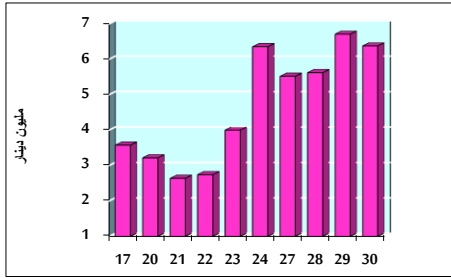


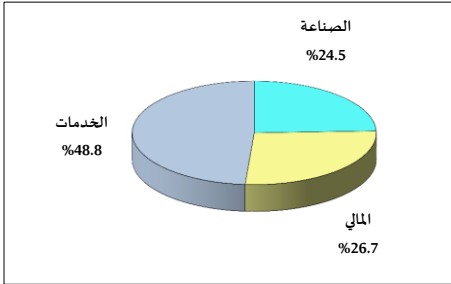
خلاصة البيانات الإحصائية لبورصة عمان

الأربعاء 2022/11/30

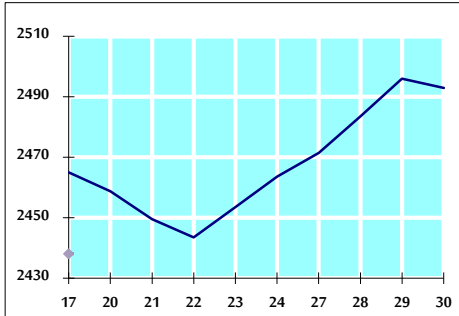
حجم التداول اليومي من 11/17 لغاية 2022/11/30



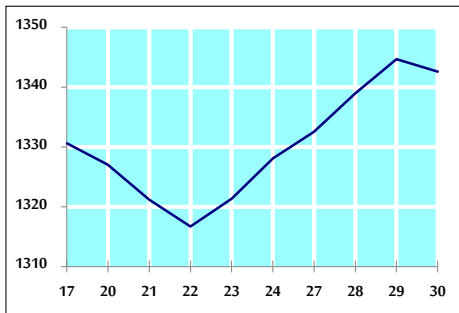
التوزيع القطاعي لحجم التداول ليوم الأربعاء 2022/11/30



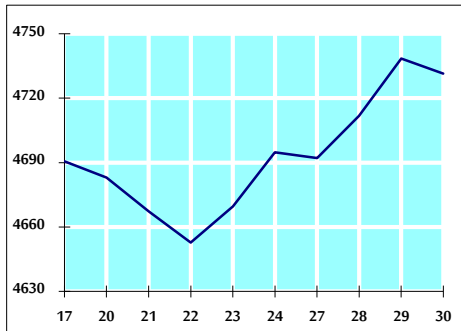
الرقم القياسي العام المرجح للأسهم الحرة من 11/17 لغاية 2022/11/30



الرقم القياسي العام المرجح للأسهم الحرة ASE20 من 11/17 لغاية 2022/11/30



الرقم القياسي العام المرجح بالقيمة السوقية من 11/17 لغاية 2022/11/30



حجم التداول (دينار)

التغير (%)	التغير	2022	2021	
-21.15%	-1,710,675	6,375,780	8,086,455	يومي
-11.74%	-15,709,420	118,132,762	133,842,182	تراكمي (11/30-11/1)
0.36%	6,483,201	1,811,435,343	1,804,952,142	تراكمي (11/30-1/2)

عدد الأسهم المتداولة

التغير (%)	التغير	2022	2021	
1.29%	64,765	5,092,250	5,027,485	يومي
-11.33%	-12,825,565	100,366,996	113,192,561	تراكمي (11/30-11/1)
-24.23%	-344,091,288	1,075,777,460	1,419,868,748	تراكمي (11/30-1/2)

عدد العقود المنفذة

التغير (%)	التغير	2022	2021	
-23.97%	-990	3,141	4,131	يومي
-31.00%	-23,655	52,654	76,309	تراكمي (11/30-11/1)
-8.16%	-61,463	692,183	753,646	تراكمي (11/30-1/2)

بعض النسب المالية للبورصة (2022/11/30)

القطاع	معدل دوران	الأرباح الموزعة إلى القيمة السوقية (%)	القيمة السوقية إلى القيمة الدفترية	P/E السوقية إلى العائد
القطاع المالي	0.051	4.730	0.872	14.557
قطاع الخدمات	0.187	4.040	1.436	18.715
قطاع الصناعة	0.096	4.403	2.602	11.392
جميع القطاعات	0.084	4.576	1.255	13.253

الرقم القياسي العام لأسعار الأسهم المرجح بالقيمة السوقية للأسهم الحرة (1000=1999)

التغير	الأربعاء		الثلاثاء		الرقم القياسي العام
	30/11/2022	29/11/2022	29/11/2022	29/11/2022	
بداية العام	17.66%	-0.12%	2492.9	2496.0	الرقم القياسي العام
القطاع المالي	2.96%	-0.35%	2681.4	2690.8	القطاع المالي
قطاع الخدمات	30.84%	0.48%	1736.8	1728.6	قطاع الخدمات
قطاع الصناعة	44.29%	-0.17%	5289.4	5298.5	قطاع الصناعة

الرقم القياسي لأسعار الأسهم المرجح بالقيمة السوقية للأسهم الحرة ASE20 (1000=2014)

التغير	الأربعاء	الثلاثاء	
24.97%	-0.15%	1342.6	1344.6

مؤشر العائد الكلي ASETR (2021=1074)

التغير	الأربعاء	الثلاثاء	
32.85%	-0.15%	1427.3	1429.4

الرقم القياسي لأسعار الأسهم المرجح بالقيمة السوقية (1000=1991)

التغير	الأربعاء		الثلاثاء		الرقم القياسي العام
	30/11/2022	29/11/2022	29/11/2022	29/11/2022	
بداية العام	18.13%	-0.15%	4731.4	4738.4	الرقم القياسي العام
قطاع البنوك	2.65%	-0.39%	6740.4	6766.5	قطاع البنوك
قطاع التأمين	2.82%	-0.12%	1365.9	1367.5	قطاع التأمين
قطاع الخدمات	6.38%	0.54%	832.3	827.9	قطاع الخدمات
قطاع الصناعة	47.73%	-0.08%	6944.0	6949.9	قطاع الصناعة

الرقم القياسي العام المرجح بالقيمة السوقية للأسهم الحرة حسب الأسواق (1000=2012)

التغير	الأربعاء		الثلاثاء		السوق الأول
	30/11/2022	29/11/2022	29/11/2022	29/11/2022	
بداية العام	22.70%	-0.06%	1404.8	1405.6	السوق الأول
	-16.50%	-0.51%	782.0	786.0	السوق الثاني

القيمة السوقية (دينار)

التغير	الأربعاء	الثلاثاء	
16.26%	-0.15%	18,015,858,307	18,042,672,187