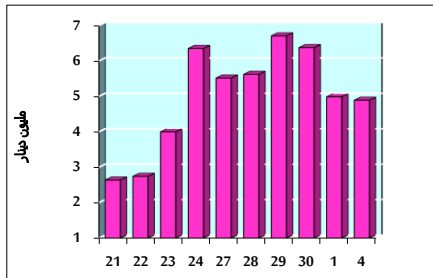


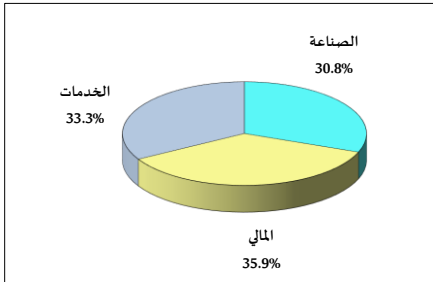
خلاصة البيانات الإحصائية لبورصة عمان

الأحد 2022/12/4

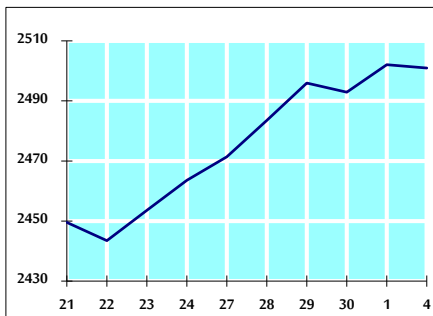
حجم التداول اليومي من 11/21 لغاية 2022/12/4



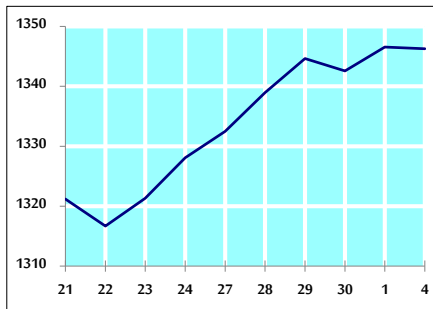
التوزيع القطاعي لحجم التداول ليوم الأحد 2022/12/4



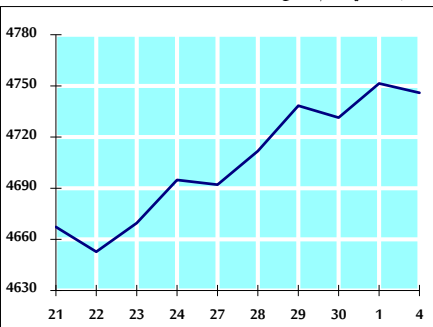
الرقم القياسي العام المرجح للأسهم الحرة من 11/21 لغاية 2022/12/4



الرقم القياسي المرجح للأسهم الحرة ASE20 من 11/21 لغاية 2022/12/4



الرقم القياسي العام المرجح بالقيمة السوقية من 11/21 لغاية 2022/12/4



حجم التداول (دينار)

| التغير (%) | التغير | 2022 | 2021 | |
|------------|-----------|---------------|---------------|--------------------|
| 48.49% | 1,597,028 | 4,890,568 | 3,293,540 | يومي |
| -2.75% | -279,019 | 9,878,087 | 10,157,106 | تراكمي (12/4-12/1) |
| 0.34% | 6,204,182 | 1,821,313,430 | 1,815,109,248 | تراكمي (12/4-1/2) |

عدد الأسهم المتداولة

| التغير (%) | التغير | 2022 | 2021 | |
|------------|--------------|---------------|---------------|--------------------|
| 92.24% | 2,610,449 | 5,440,515 | 2,830,066 | يومي |
| 19.57% | 1,639,939 | 10,021,528 | 8,381,589 | تراكمي (12/4-12/1) |
| -23.98% | -342,451,349 | 1,085,798,988 | 1,428,250,337 | تراكمي (12/4-1/2) |

عدد العقود المنفذة

| التغير (%) | التغير | 2022 | 2021 | |
|------------|---------|---------|---------|--------------------|
| -21.76% | -623 | 2,240 | 2,863 | يومي |
| -19.73% | -1,191 | 4,844 | 6,035 | تراكمي (12/4-12/1) |
| -8.25% | -62,654 | 697,027 | 759,681 | تراكمي (12/4-1/2) |

بعض النسب المالية للبورصة (2022/12/4)

| القطاع | القيمة السوقية P/E إلى العائد | القيمة السوقية إلى القيمة الدفترية | الأرباح الموزعة إلى القيمة السوقية (%) | معدل الدوران (%) |
|---------------|-------------------------------|------------------------------------|--|------------------|
| القطاع المالي | 14.600 | 0.875 | 4.716 | 0.058 |
| قطاع الخدمات | 18.810 | 1.443 | 4.020 | 0.182 |
| قطاع الصناعة | 11.416 | 2.607 | 4.393 | 0.110 |
| جميع القطاعات | 13.294 | 1.259 | 4.562 | 0.089 |

الرقم القياسي العام لأسعار الأسهم المرجح بالقيمة السوقية للأسهم الحرة (1000=1999)

| القطاع | التغير | | الأحد 04/12/2022 | الخميس 01/12/2022 |
|---------------------|-------------|--------------|------------------|-------------------|
| | بداية العام | اليوم السابق | | |
| الرقم القياسي العام | 18.05% | -0.04% | 2501.0 | 2502.1 |
| القطاع المالي | 3.16% | 0.02% | 2686.7 | 2686.3 |
| قطاع الخدمات | 31.53% | -0.05% | 1745.9 | 1746.7 |
| قطاع الصناعة | 44.86% | -0.22% | 5310.5 | 5322.0 |

الرقم القياسي لأسعار الأسهم المرجح بالقيمة السوقية للأسهم الحرة ASE20 (2014=1000)

| التغير | الأحد | الخميس |
|--------|--------|--------|
| 25.31% | 1346.3 | 1346.6 |

مؤشر العائد الكلي (1074=2021)ASETR

| التغير | الأحد | الخميس |
|--------|--------|--------|
| 33.21% | 1431.2 | 1431.5 |

الرقم القياسي لأسعار الأسهم المرجح بالقيمة السوقية (1000=1991)

| القطاع | التغير | | الأحد 04/12/2022 | الخميس 01/12/2022 |
|---------------------|-------------|--------------|------------------|-------------------|
| | بداية العام | اليوم السابق | | |
| الرقم القياسي العام | 18.49% | -0.12% | 4745.9 | 4751.4 |
| قطاع البنوك | 3.01% | 0.02% | 6764.3 | 6762.7 |
| قطاع التأمين | 1.88% | -0.98% | 1353.3 | 1366.7 |
| قطاع الخدمات | 6.71% | -0.08% | 834.9 | 835.5 |
| قطاع الصناعة | 48.17% | -0.25% | 6964.9 | 6982.0 |

الرقم القياسي المرجح بالقيمة السوقية للأسهم الحرة حسب الأسواق (1000=2012)

| القطاع | التغير | | الأحد 04/12/2022 | الخميس 01/12/2022 |
|--------------|-------------|--------------|------------------|-------------------|
| | بداية العام | اليوم السابق | | |
| السوق الأول | 23.10% | -0.02% | 1409.4 | 1409.7 |
| السوق الثاني | -16.37% | 0.04% | 783.2 | 782.9 |

القيمة السوقية (دينار)

| التغير | الأحد | الخميس |
|--------|----------------|----------------|
| 16.61% | 18,068,965,747 | 18,089,041,720 |