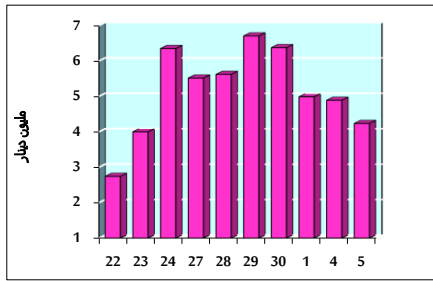


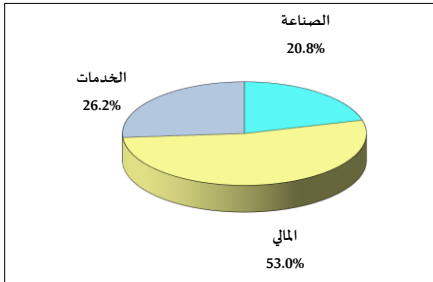
خلاصة البيانات الإحصائية لبورصة عمان

الإثنين 2022/12/5

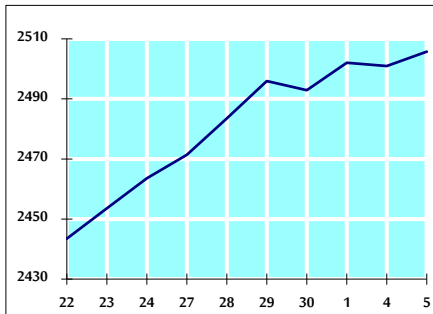
حجم التداول اليومي من 11/22 لغاية 2022/12/5



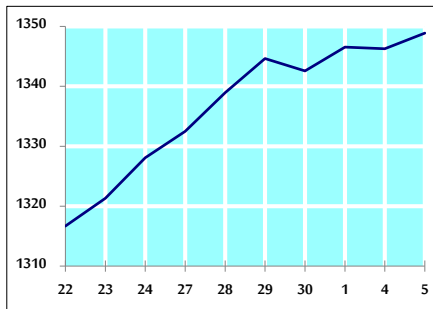
التوزيع القطاعي لحجم التداول ليوم الإثنين 2022/12/5



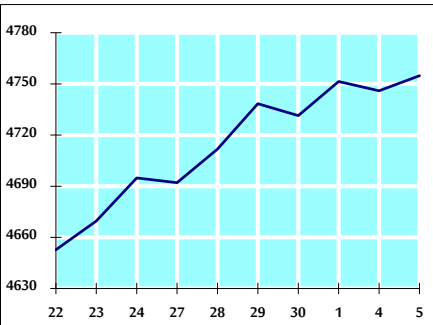
الرقم القياسي العام المرجح بالأسهم الحرة من 11/22 لغاية 2022/12/5



الرقم القياسي المرجح بالأسهم الحرة ASE20 من 11/22 لغاية 2022/12/5



الرقم القياسي العام المرجح بالقيمة السوقية من 11/22 لغاية 2022/12/5



حجم التداول (دينار)

التغير (%)	التغير	2022	2021	
29.11%	954,940	4,235,578	3,280,638	يومي
5.03%	675,921	14,113,665	13,437,744	تراكمي (12/5-12/1)
0.39%	7,159,122	1,825,549,008	1,818,389,886	تراكمي (12/5-1/2)

عدد الأسهم المتداولة

التغير (%)	التغير	2022	2021	
56.15%	1,709,032	4,752,857	3,043,825	يومي
29.31%	3,348,971	14,774,385	11,425,414	تراكمي (12/5-12/1)
-23.81%	-340,742,317	1,090,551,845	1,431,294,162	تراكمي (12/5-1/2)

عدد العقود المنفذة

التغير (%)	التغير	2022	2021	
-7.82%	-219	2,583	2,802	يومي
-15.96%	-1,410	7,427	8,837	تراكمي (12/5-12/1)
-8.25%	-62,873	699,610	762,483	تراكمي (12/5-1/2)

بعض النسب المالية للبورصة (2022/12/5)

القطاع	القيمة السوقية P/E إلى العائد	القيمة السوقية إلى القيمة الدفترية	الأرباح الموزعة إلى القيمة السوقية (%)	معدل الدوران (%)
القطاع المالي	14.618	0.876	4.710	0.071
قطاع الخدمات	18.860	1.447	4.009	0.101
قطاع الصناعة	11.442	2.613	4.383	0.082
جميع القطاعات	13.319	1.261	4.553	0.078

الرقم القياسي العام لأسعار الأسهم المرجح بالقيمة السوقية للأسهم الحرة (1000=1999)

القطاع	التغير		الإثنين	الأحد
	اليوم السابق	بداية العام	05/12/2022	04/12/2022
الرقم القياسي العام	0.19%	18.27%	2505.7	2501.0
القطاع المالي	0.08%	3.24%	2688.8	2686.7
قطاع الخدمات	0.52%	32.21%	1755.0	1745.9
قطاع الصناعة	0.09%	44.99%	5315.1	5310.5

الرقم القياسي لأسعار الأسهم المرجح بالقيمة السوقية للأسهم الحرة ASE20 (2014=1000)

التغير	اليوم السابق	الإثنين	الأحد
25.55%	0.19%	1348.9	1346.3

مؤشر العائد الكلي (1074=2021)ASETR

التغير	اليوم السابق	الإثنين	الأحد
33.47%	0.19%	1433.9	1431.2

الرقم القياسي لأسعار الأسهم المرجح بالقيمة السوقية (1000=1991)

القطاع	التغير		الإثنين	الأحد
	اليوم السابق	بداية العام	05/12/2022	04/12/2022
الرقم القياسي العام	0.19%	18.71%	4754.8	4745.9
قطاع البنوك	0.14%	3.16%	6774.0	6764.3
قطاع التأمين	-0.19%	1.68%	1350.7	1353.3
قطاع الخدمات	0.08%	6.80%	835.6	834.9
قطاع الصناعة	0.28%	48.59%	6984.3	6964.9

الرقم القياسي المرجح بالقيمة السوقية للأسهم الحرة حسب الأسواق (1000=2012)

القطاع	التغير		الإثنين	الأحد
	اليوم السابق	بداية العام	05/12/2022	04/12/2022
السوق الأول	0.20%	23.34%	1412.2	1409.4
السوق الثاني	0.06%	-16.32%	783.7	783.2

القيمة السوقية (دينار)

التغير	اليوم السابق	الإثنين	الأحد
16.82%	0.18%	18,101,454,780	18,068,965,747