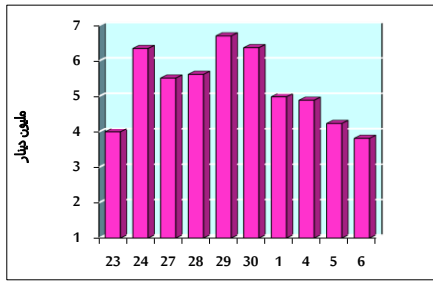


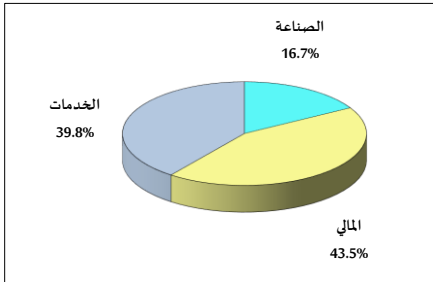
خلاصة البيانات الإحصائية لبورصة عمان

الثلاثاء 2022/12/6

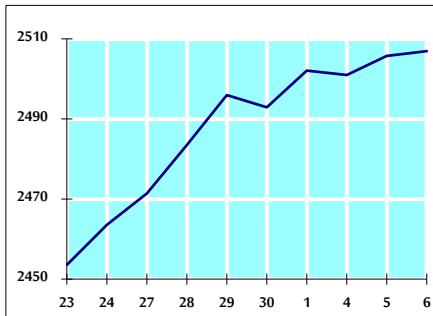
حجم التداول اليومي من 11/23 لغاية 2022/12/6



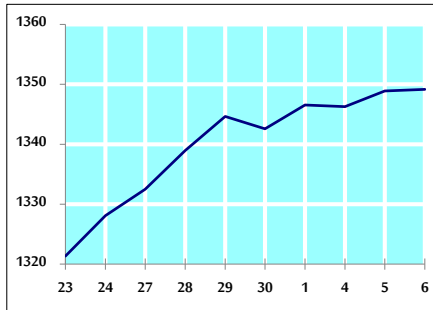
التوزيع القطاعي لحجم التداول ليوم الثلاثاء 2022/12/6



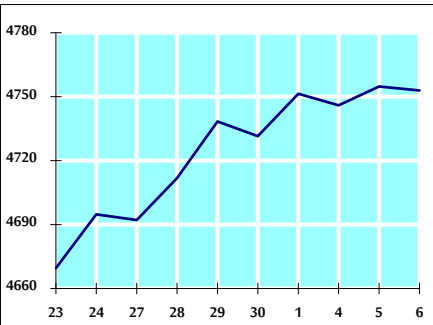
الرقم القياسي العام المرجح بالأسهم الحرة من 11/23 لغاية 2022/12/6



الرقم القياسي المرجح بالأسهم الحرة ASE20 من 11/23 لغاية 2022/12/6



الرقم القياسي العام المرجح بالقيمة السوقية من 11/23 لغاية 2022/12/6



حجم التداول (دينار)

التغير (%)	التغير	2022	2021	
-12.30%	-535,263	3,815,591	4,350,854	يومي
0.79%	140,658	17,929,256	17,788,598	تراكبي (12/6-12/1)
0.36%	6,623,859	1,829,364,599	1,822,740,740	تراكبي (12/6-1/2)

عدد الأسهم المتداولة

التغير (%)	التغير	2022	2021	
11.89%	470,069	4,423,016	3,952,947	يومي
24.83%	3,819,040	19,197,401	15,378,361	تراكبي (12/6-12/1)
-23.71%	-340,272,248	1,094,974,861	1,435,247,109	تراكبي (12/6-1/2)

عدد العقود المنفذة

التغير (%)	التغير	2022	2021	
-18.87%	-573	2,463	3,036	يومي
-16.70%	-1,983	9,890	11,873	تراكبي (12/6-12/1)
-8.29%	-63,446	702,073	765,519	تراكبي (12/6-1/2)

بعض النسب المالية للبورصة (2022/12/6)

القطاع	القيمة السوقية P/E إلى العائد	القيمة السوقية إلى القيمة الدفترية	الأرباح الموزعة إلى القيمة السوقية (%)	معدل الدوران (%)
القطاع المالي	14.614	0.876	4.711	0.054
قطاع الخدمات	18.877	1.449	4.006	0.147
قطاع الصناعة	11.431	2.611	4.387	0.050
جميع القطاعات	13.314	1.261	4.555	0.073

الرقم القياسي العام لاسعار الاسهم المرجح بالقيمة السوقية للاسهم الحرة (1000=1999)

الرقم القياسي العام	التغير		الثلاثاء	الاثنين	
	اليوم السابق	بداية العام	06/12/2022	05/12/2022	
الرقم القياسي العام	0.05%	18.33%	2506.9	2505.7	
القطاع المالي	0.05%	3.29%	2690.1	2688.8	
قطاع الخدمات	0.24%	32.53%	1759.2	1755.0	
قطاع الصناعة	-0.21%	44.68%	5304.0	5315.1	

الرقم القياسي لاسعار الاسهم المرجح بالقيمة السوقية للاسهم الحرة ASE20 (2014=1000)

التغير	الثلاثاء	الاثنين	
0.02%	1349.2	1348.9	25.58%

مؤشر العائد الكلي (1074=2021)ASETR

التغير	الثلاثاء	الاثنين	
0.02%	1434.2	1433.9	33.50%

الرقم القياسي لاسعار الاسهم المرجح بالقيمة السوقية (1000=1991)

الرقم القياسي العام	التغير		الثلاثاء	الاثنين	
	اليوم السابق	بداية العام	06/12/2022	05/12/2022	
الرقم القياسي العام	-0.04%	18.67%	4752.9	4754.8	
قطاع البنوك	-0.03%	3.13%	6771.6	6774.0	
قطاع التأمين	0.54%	2.23%	1358.0	1350.7	
قطاع الخدمات	0.08%	6.88%	836.2	835.6	
قطاع الصناعة	-0.10%	48.44%	6977.2	6984.3	

الرقم القياسي المرجح بالقيمة السوقية للاسهم الحرة حسب الأسواق (1000=2012)

الرقم القياسي المرجح بالقيمة السوقية للاسهم الحرة حسب الأسواق	التغير		الثلاثاء	الاثنين	
	اليوم السابق	بداية العام	06/12/2022	05/12/2022	
السوق الأول	0.07%	23.43%	1413.2	1412.2	
السوق الثاني	-0.15%	-16.45%	782.5	783.7	

القيمة السوقية (دينار)

التغير	الثلاثاء	الاثنين	
-0.04%	18,094,722,236	18,101,454,780	16.77%