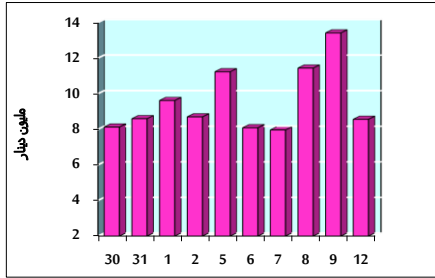


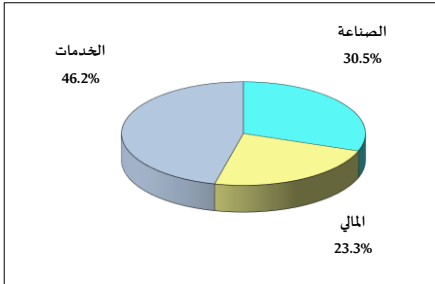
خلاصة البيانات الاحصائية لبورصة عمان

الأحد 2023/2/12

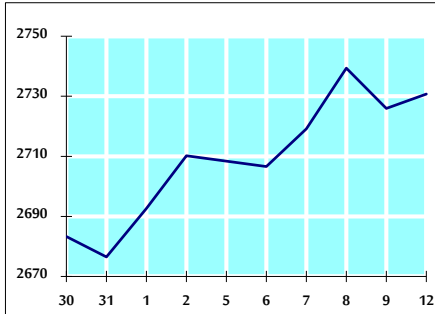
حجم التداول اليومي من 1/30 لغاية 2023/2/12



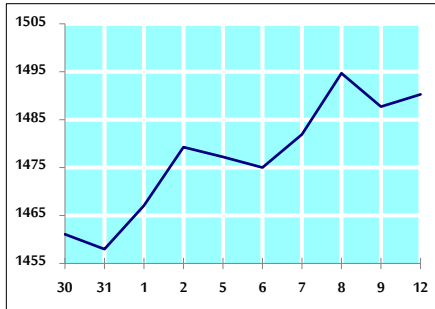
التوزيع القطاعي لحجم التداول ليوم الأحد 2023/2/12



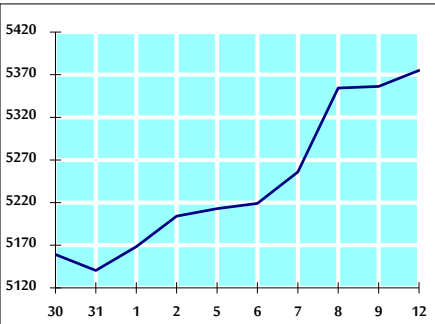
الرقم القياسي العام المرجح للأسهم الحرة من 1/30 لغاية 2023/2/12



الرقم القياسي المرجح للأسهم الحرة ASE20 من 1/30 لغاية 2023/2/12



الرقم القياسي العام المرجح بالقيمة السوقية من 1/30 لغاية 2023/2/12



حجم التداول (دينار)

التغير (%)	التغير	2023	2022	
74.66%	3,660,096	8,562,658	4,902,562	يومي
65.12%	31,166,333	79,026,106	47,859,773	تراكمي (2/12-2/1)
68.57%	109,330,842	268,775,882	159,445,040	تراكمي (2/12-1/2)

عدد الأسهم المتداولة

التغير (%)	التغير	2023	2022	
17.49%	649,190	4,361,069	3,711,879	يومي
35.18%	12,738,403	48,951,176	36,212,773	تراكمي (2/12-2/1)
31.06%	38,126,672	160,895,438	122,768,766	تراكمي (2/12-1/2)

عدد العقود المنفذة

التغير (%)	التغير	2023	2022	
33.52%	967	3,852	2,885	يومي
65.35%	13,265	33,563	20,298	تراكمي (2/12-2/1)
38.55%	30,948	111,234	80,286	تراكمي (2/12-1/2)

بعض النسب المالية للبورصة (2023/2/12)

القطاع	القيمة السوقية P/E إلى العائد	القيمة السوقية إلى القيمة الدفترية	الزايح الموزعة إلى القيمة السوقية (%)	معدل الدوران (%)
القطاع المالي	14.101	0.870	4.956	0.052
قطاع الخدمات	14.558	1.610	3.606	0.103
قطاع الصناعة	14.645	3.244	3.471	0.133
جميع القطاعات	13.889	1.377	4.245	0.072

الرقم القياسي العام لأسعار الأسهم المرجح بالقيمة السوقية للأسهم الحرة (1000=1999)

التغير	الأحد		الرقم القياسي العام
	12/02/2023	09/02/2023	
بداية العام	9.16%	2730.7	2725.9
اليوم السابق	0.18%		
القطاع المالي	3.99%	2799.7	2803.9
قطاع الخدمات	9.42%	1904.9	1911.0
قطاع الصناعة	22.52%	6484.1	6379.0

الرقم القياسي لأسعار الأسهم المرجح بالقيمة السوقية للأسهم الحرة ASE20 (2021=1000)

التغير	الأحد	الرقم القياسي العام
10.77%	1490.3	1487.7

مؤشر العائد الكلي ASE20 (2021=1074)

التغير	الأحد	الرقم القياسي العام
10.77%	1584.2	1581.5

الرقم القياسي لأسعار الأسهم المرجح بالقيمة السوقية (1991=1000)

التغير	الأحد		الرقم القياسي العام
	12/02/2023	09/02/2023	
بداية العام	13.63%	5375.0	5356.2
اليوم السابق	0.35%		
قطاع البنوك	2.49%	6921.5	6922.6
قطاع التأمين	-2.64%	1296.5	1292.2
قطاع الخدمات	13.04%	963.1	974.7
قطاع الصناعة	27.38%	8766.4	8667.2

الرقم القياسي المرجح بالقيمة السوقية للأسهم الحرة حسب الأسواق (2012=1000)

التغير	الأحد		الرقم القياسي العام
	12/02/2023	09/02/2023	
بداية العام	9.57%	1543.4	1541.1
اليوم السابق	0.15%		
السوق الأول	1.99%	804.2	805.3
السوق الثاني			

القيمة السوقية (دينار)

التغير	الأحد	القيمة السوقية
12.75%	20,299,507,201	20,232,187,078